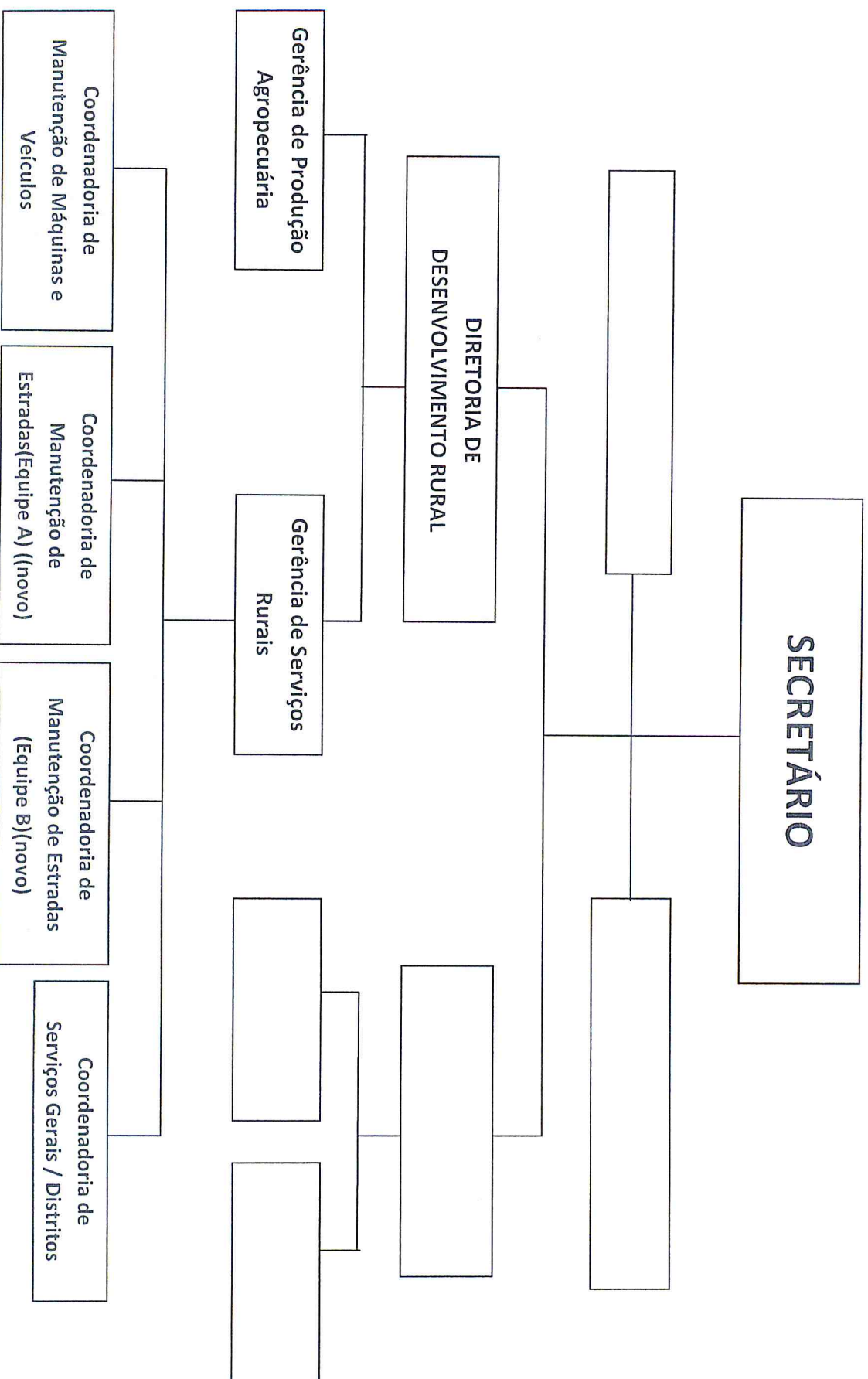


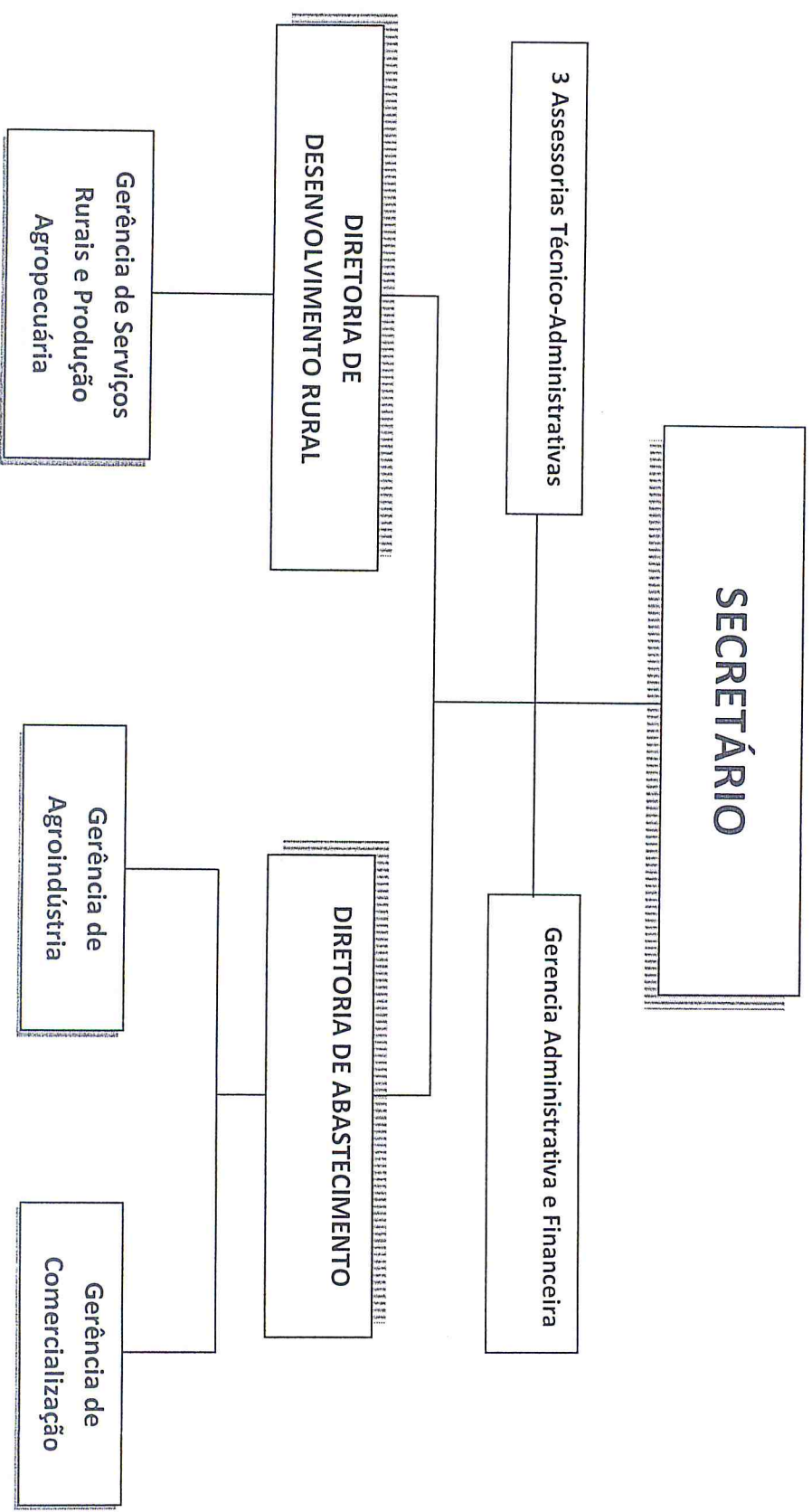


# SECRETARIA MUNICIPAL DE AGRICULTURA E ABASTECIMENTO

*ESTRUTURA IDEAL PARA FAZER A MANUTENÇÃO DE ESTRADAS RURAIS, CONSIDERANDO TURNO DE TRABALHO ALTERNADO DA EQUIPE DO SETOR RODOVIÁRIO (DIA SIM, DIA NÃO) DE 10 HORAS DIÁRIAS, SEM HORAS EXTRAS*



**SECRETARIA MUNICIPAL DE AGRICULTURA E ABASTECIMENTO**  
**ESTRUTURA ORGANIZACIONAL APÓS O DECRETO Nº 1.142 DE 16 DE NOVEMBRO DE 2010**



**SECRETARIA MUNICIPAL DE AGRICULTURA E ABASTECIMENTO**  
**ESTRUTURA ORGANIZACIONAL ANTES DO DECRETO Nº 1.142 DE 16 DE NOVEMBRO DE 2010**

