


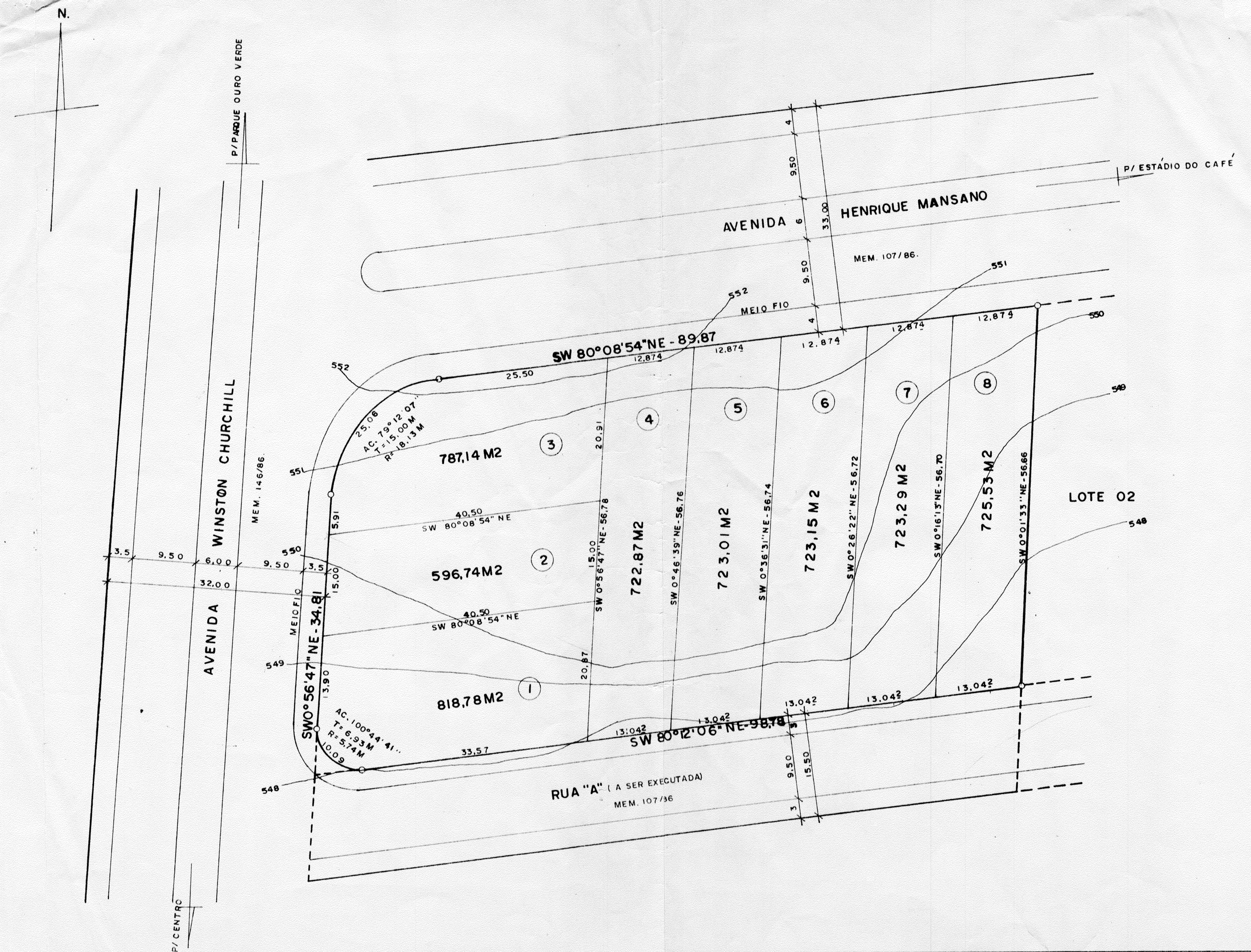
ANEXAÇÃO COM NOVA SUBDIVISÃO DOS LOTES DE TERRAS N<sup>os</sup>: 01 e 02, DESTACADOS DO LOTE N<sup>o</sup> 1-B, DA SUBDIVISÃO DO LOTE N<sup>o</sup> 01 DA GLEBA RIBEIRÃO JACUTINGA-LONDRINA-PR.

ÁREAS: ESCRITURADA = LOTE 01:  
 3.350,18 M<sup>2</sup>  
LOTE 02:  
 2.474,07 M<sup>2</sup>  
ANEXAÇÃO-TOTAL = 5.824,25 M<sup>2</sup>

SUBDIVISÃO: DATA 01 = 818,78 M<sup>2</sup>  
 " 02 = 596,74 M<sup>2</sup>  
 " 03 = 787,14 M<sup>2</sup>  
 " 04 = 722,87 M<sup>2</sup>  
 " 05 = 723,01 M<sup>2</sup>  
 " 06 = 723,15 M<sup>2</sup>  
 " 07 = 723,29 M<sup>2</sup>  
 " 08 = 725,53 M<sup>2</sup>

TOTAL LEVANTADA = 5.820,51 M<sup>2</sup>.

PROP.   
 RESP. TÉCNICO  
 José do Jesus Campanari  
 AGRIMENSOR  
 CREA 500 - TD-PR - VISTO N<sup>o</sup> 2544



Aprovamos a Anexação com nova Subdivisão dos lotes 1 e 2  
destacado do lote 1-B da Gleba Jacutinga, conforme processo nº  
04.445/95, resultando as seguinte áreas:

Data 01 com ..... 818,78m<sup>2</sup>  
Data 02 com ..... 596,74m<sup>2</sup>  
Data 03 com ..... 787,14m<sup>2</sup>  
Data 04 com ..... 722,87m<sup>2</sup>  
Data 05 com ..... 723,01m<sup>2</sup>  
Data 06 com ..... 723,15m<sup>2</sup>  
Data 07 com ..... 723,29m<sup>2</sup>  
Data 08 com ..... 725,53m<sup>2</sup>.

As datas 1 a 3 encontram-se atualmente na ZC-2 (Zona Comercial  
dois) e as datas 4 a 8 na ZC-4 (Zona Comercial Quatro) de acor  
do com a lei 3.706/84.

PREFEITURA MUNICIPAL  
SECRETARIA DE ADMINISTRAÇÃO, FINANÇAS E MUSEU  
Valor em R\$ 08 03 00 00  
Nº de Ordem 52  
SINALETA S. S. Q. 14  
DEPARTAMENTO DE FINANÇAS - FISCAL