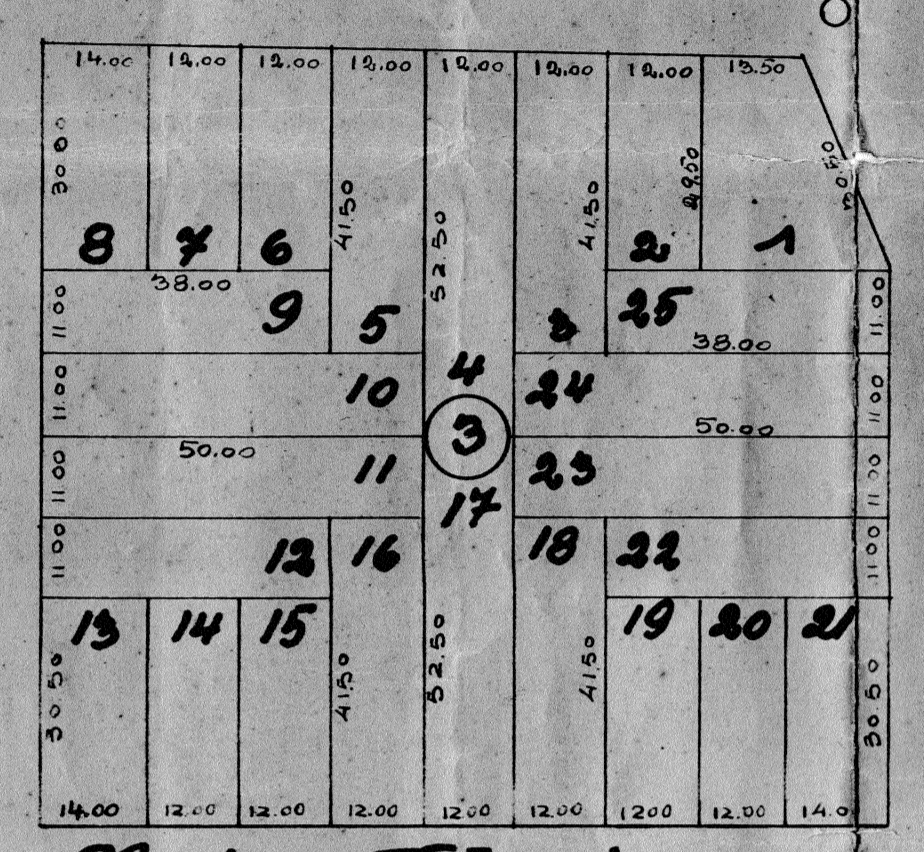
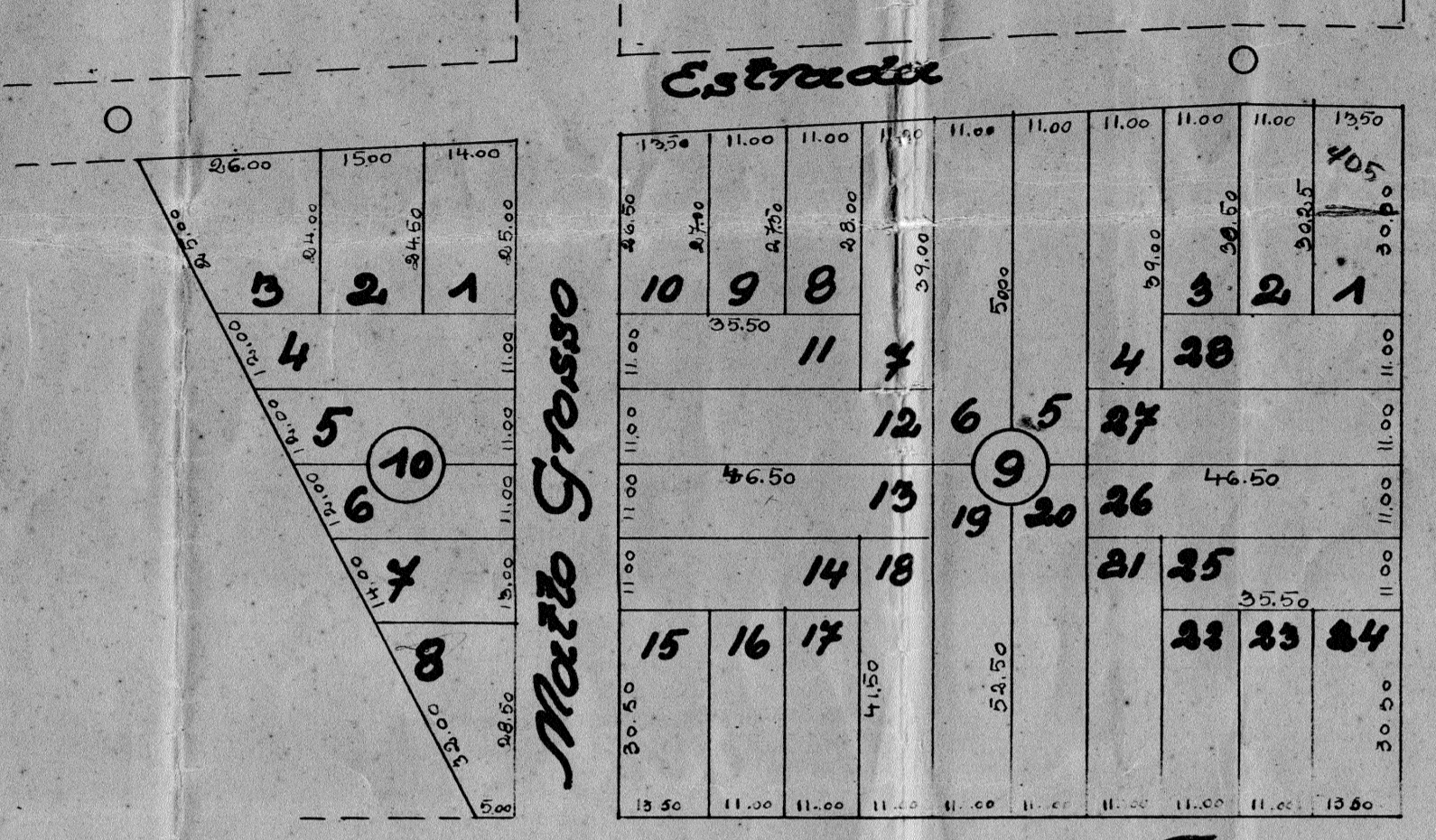
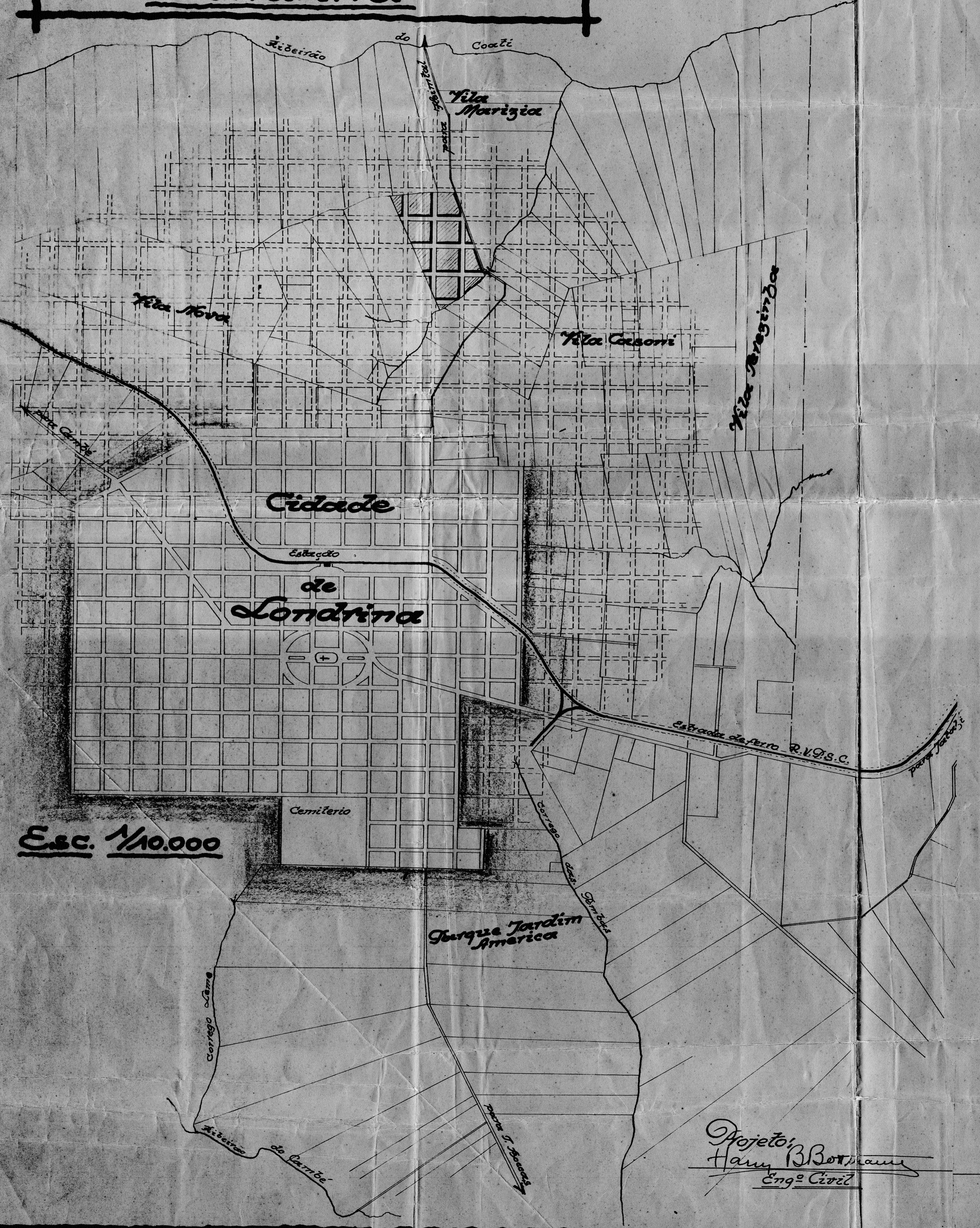


Planta
de Situação
do Patrimônio e Cidade de
Londrina

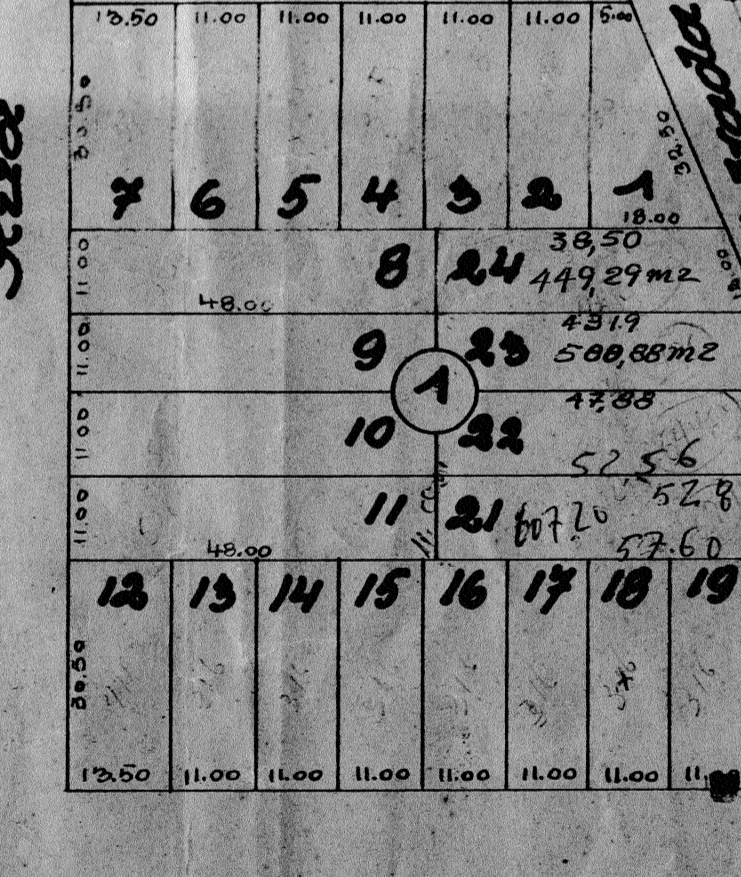
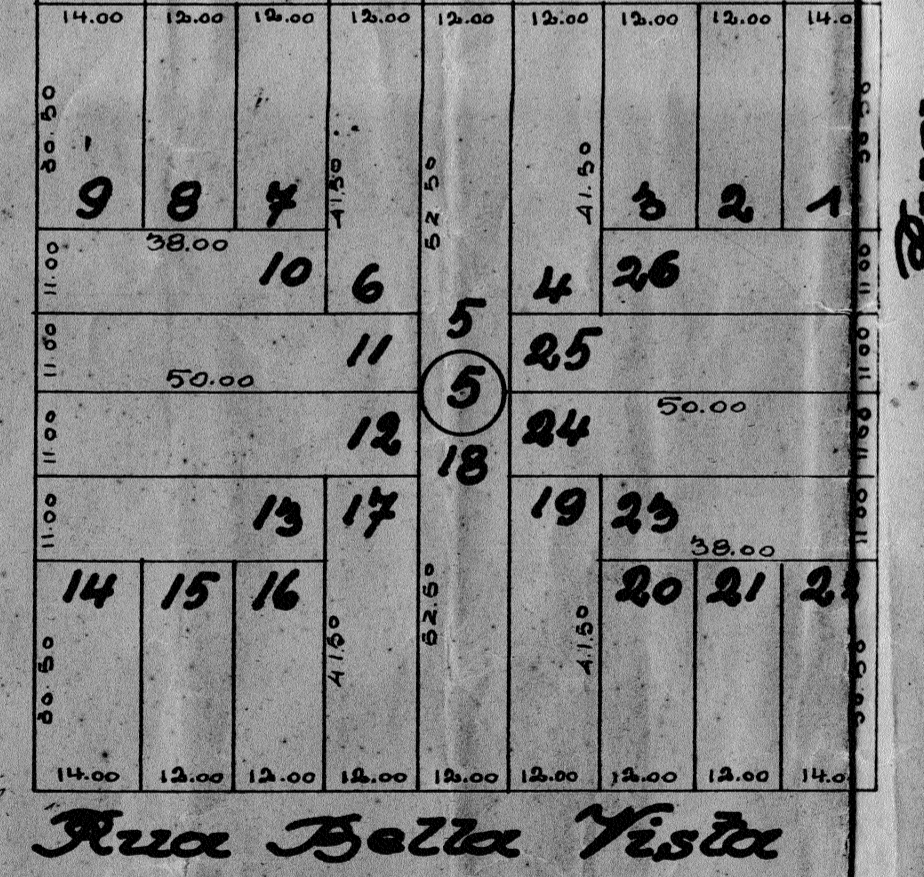
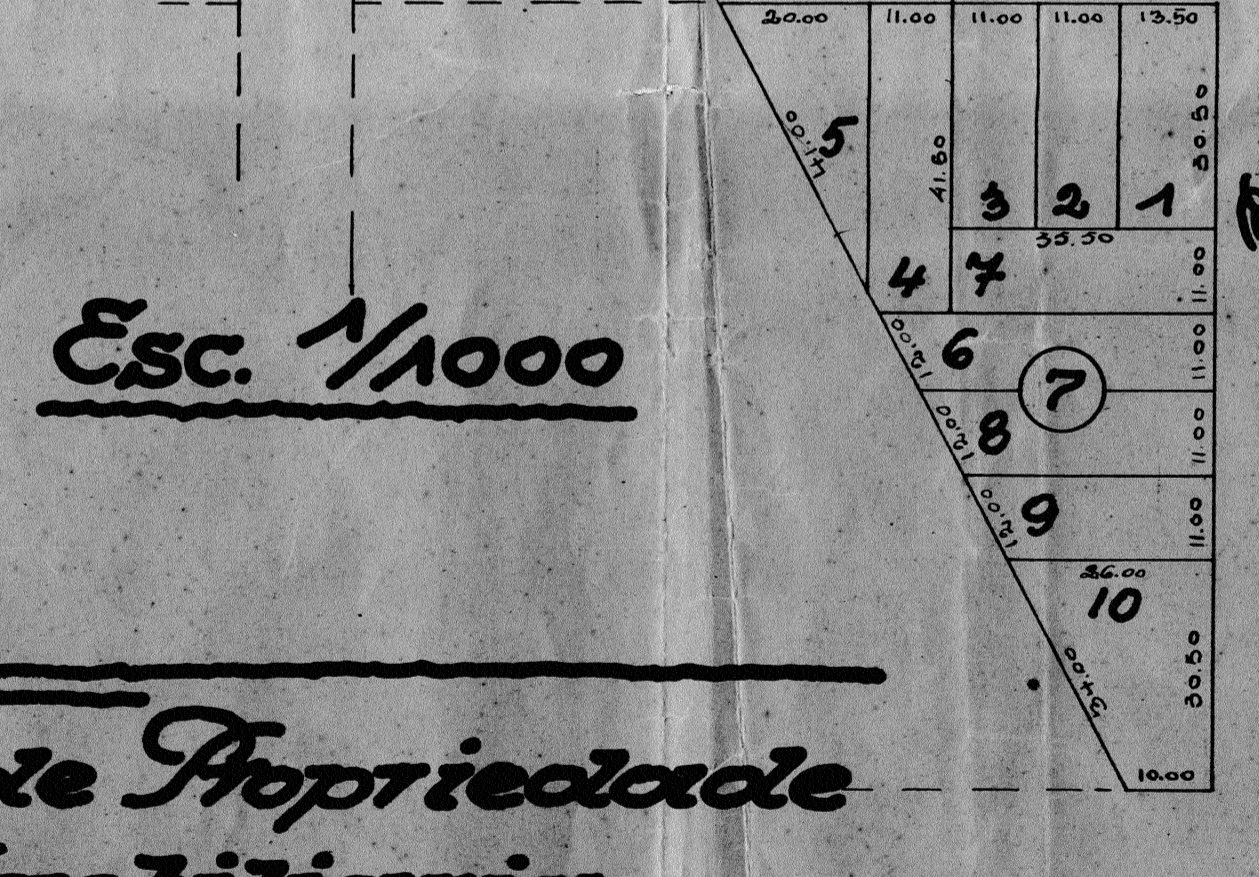
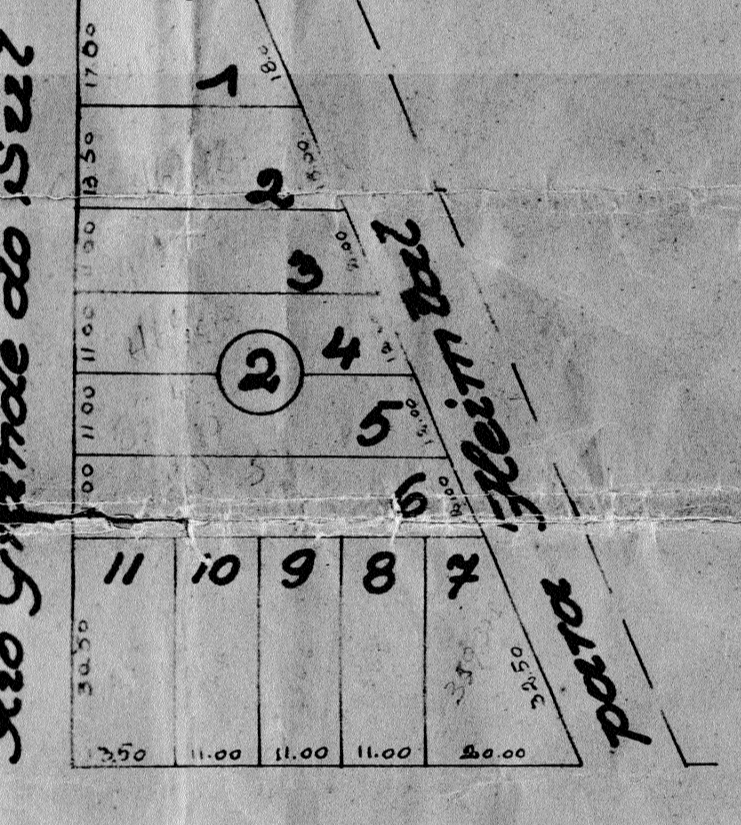
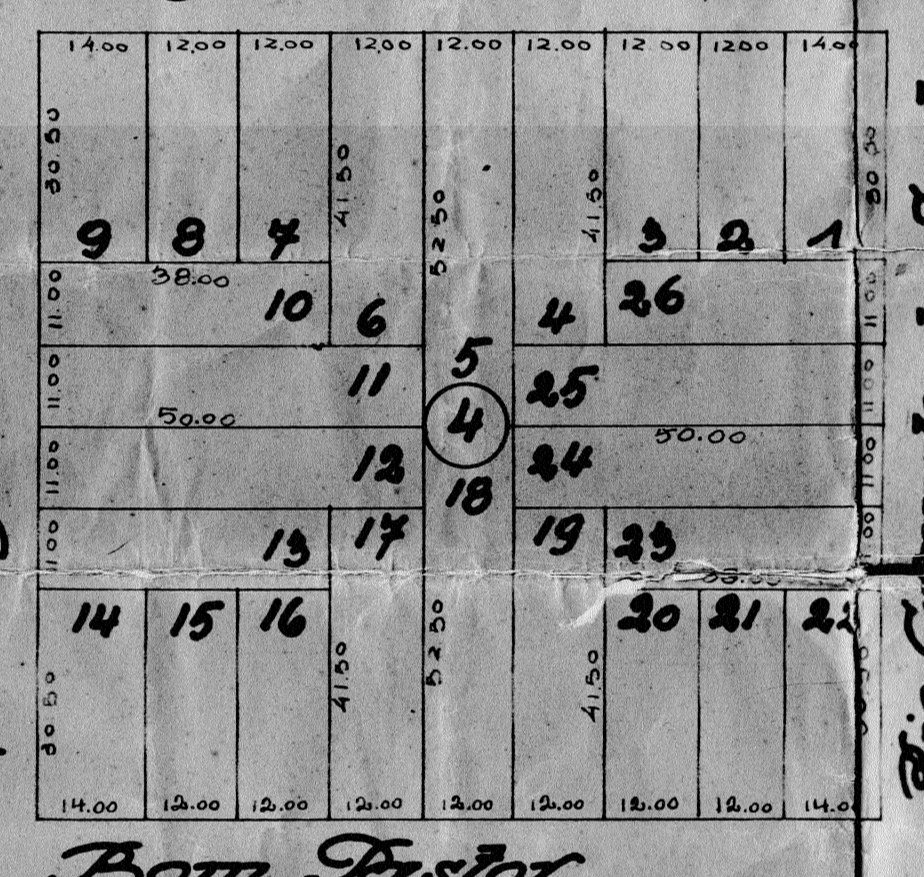
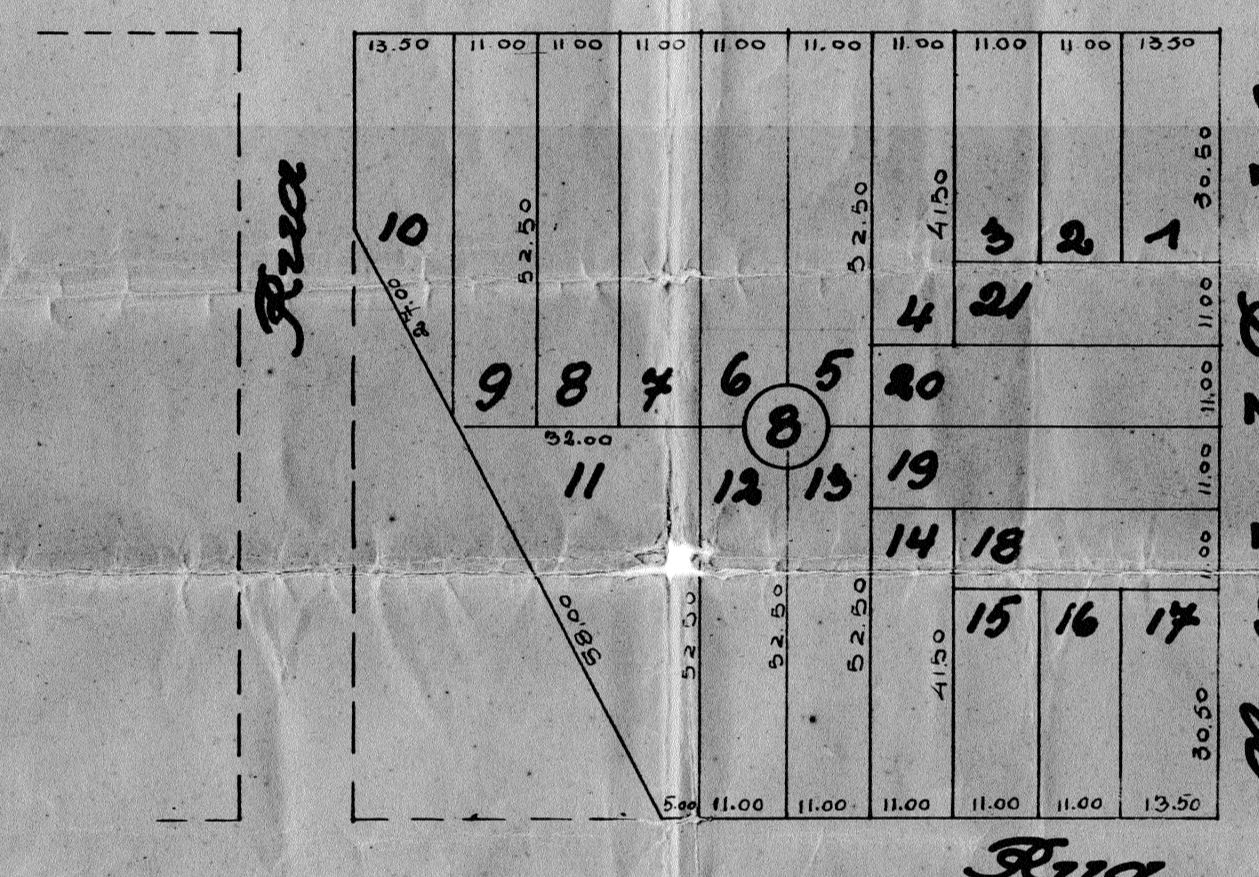
Planta
"Parque Bom Retiro."

PREFEITURA MUNICIPAL
DE LONDRINA
DIRETORIA DE OBRAS PÚBLICAS
Aprovada em 24/11/44
N.º de ordem 1173
Alcald. n.º 1173
DIRETOR



Área total: 121.000,00
" ruas: 89087,00
" áreas: 24591,00
" p. jardim: 6422,00

Planta aprovada pela
Prefeitura de Londrina
sob. Alçada nº 1173
em 23-11-1944

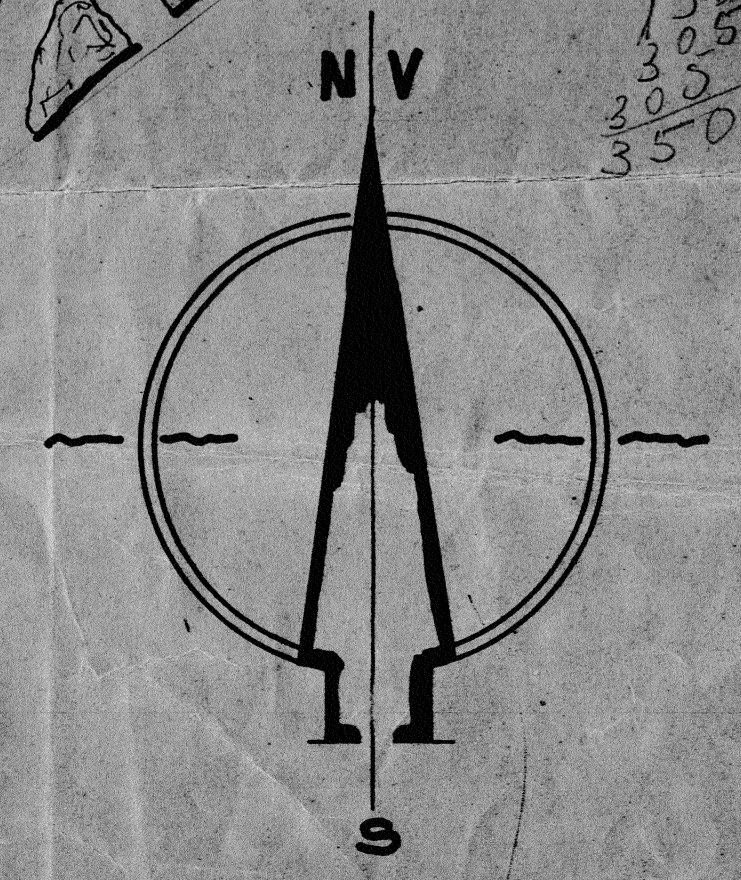


305
12
610
305
66,00
4281
4319
468
4781
5756
4788
10044
5022
5022
5022
5022
5022

de Propriedade
Imobiliária
Londrina Ltda.
IMOBILIÁRIA LONDRINA LTDA.
Raulo & Raulo

Projeto de subdivisão
do lote nº 55
situada no Patrimônio
de Londrina

Projeto:
Harry Bornmann
Eng.º Civil



23
305
1525
305
305
305
350,75