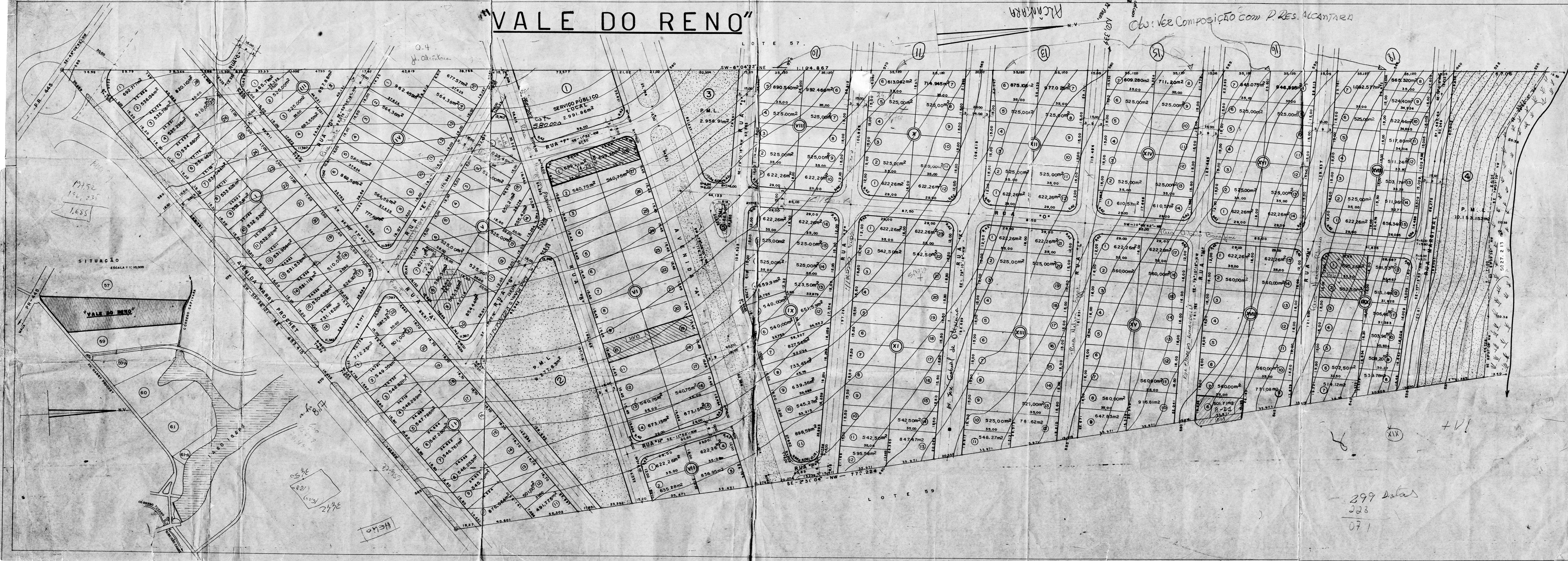


VALE DO RENO

Alcantara
Obs: Ver Composição com P. Res. Alcantara



ÁREAS DAS RUAS E AVENIDAS

PR-445-D.E.R.	434.45 m ²
AVENIDA HARRY PROCHET	5.393.42 m ²
AVENIDA "A"	8.102.28 m ²
RUA "A"	6.491.98 m ²
"B"	5.111.86 m ²
"C"	69.84 m ²
"D"	1.262.37 m ²
"E"	3.317.26 m ²
"F"	1.050.00 m ²
"G"	1.607.75 m ²
"H"	840.00 m ²
"I"	2.213.27 m ²
"J"	4.565.65 m ²
"K"	5.818.08 m ²
"L"	4.161.37 m ²
"M"	3.964.96 m ²
"N"	3.768.55 m ²
"O"	6.476.79 m ²
"P"	18.780 m ²
MARGINAL	3.593.49 m ²

PLANTA ESCALA 1:1000
FOLHA ÚNICA
aceito 310
aceito 310

LOTEAMENTO E ARRUAMENTO
SUBDIVISÃO DO LOTE 58 E PARTE DO LOTE 59 DA GLEBA RIBEIRÃO CAMBÉ - LONDRINA - PARANÁ

PROP. ASA DE LONDRINA S/C LTDA
VALE DO RENO

ÁREAS:

QUADRAS	172.446,61 m ²
PR-445-D.E.R.	434,45 m ²
AVENIDAS E RUAS	67.996,72 m ²
P. M. L.	27.581,85 m ²
SERVIÇO PÚBLICO LOCAL	2.991,86 m ²
CANTEIROS	6.127,79 m ²
ESCAPES	520,72 m ²
TOTAL	278.300,00 m²

RESPONSÁVEL TÉCNICO
Ady...
Em substituição ao aprovado em 12/11/80 sob n.º SUOV-C. 1213

PREFEITURA DO MUNICÍPIO DE LONDRINA
SECRETARIA DE URBANISMO, OBRAS E VIÇOS
Aprovado em 15 de 05 de 19 81
n.º de ordem 363
ANEXO SUOV-C. 1213

299 Dados
228
071

230
071

