

Aprovamos o Projeto Topográfico de Parcelamento do Solo Urbano para fins de Loteamento do **Lote n.º 302 da Gleba Jacutinga**, conforme processo n.º 19.947/98, cabendo ao proprietário Loteador, na forma da Legislação aplicável, os seguintes encargos e responsabilidades:

I - SERVIÇOS DE INFRA-ESTRUTURA URBANA

- a. Terraplanagem do leito das ruas e passeios;
- b. Locação de quadras e datas;
- c. Meo-fio com sarjetas e execução de calçadas e muretas;
- d. Galeria de águas pluviais;
- e. Rede de energia elétrica com iluminação Pública;
- f. Rede de água potável;
- g. Pavimentação asfáltica das ruas;
- h. Urbanização de praças, conforme Lei Municipal n.º 2.915/78;
- i. Arborização das ruas;
- j. Transposição do Ribeirão Lindóia conforme diretriz.

II - ÁREAS PÚBLICAS DESTINADAS AO SISTEMA DE CIRCULAÇÃO E IMPLANTAÇÃO DE EQUIPAMENTOS URBANOS, COMUNITÁRIOS E ESPAÇOS LIVRES.

- a. Ruas, avenidas e escapes num total de 66.971,52 m²;
- b. Área destinada à Praça Pública num total de 16.291,71 m²;
- c. Área destinada para Fundo de Vaie num total de 11.225,23 m².

OBSERVAÇÕES:

1. As áreas destinadas a fins Públicos, constantes do projeto aprovado e do memorial descritivo, nos termos do artigo 22 da Lei Federal n.º 6.766 de 19 de dezembro de 1979, são inalienáveis e passam a integrar o domínio do Município de Londrina, desde a data de inscrição do Loteamento no Registro de Imóveis.

2. Na forma do Art. 17 da Lei Federal n.º 6.766/79, os espaços livres de uso comum, as vias e praças, as áreas destinadas a edifícios Públicos e outros equipamentos urbanos, constantes do projeto aprovado e do memorial descritivo, não poderão ter sua destinação alterada pelo Loteador, depois de registrado o Loteamento, sem a prévia e expressa anuência do Município de Londrina.

III - ZONEAMENTO

O Zoneamento do Lote é ZR-3 (Zona Residencial Três) de acordo com a Lei Municipal n.º 3.700/84.

IV - ENCARGOS E OBRIGAÇÕES GERAIS DO LOTEADOR

a. O Loteador deverá providenciar o Registro do Loteamento no Registro de Imóveis, obrigando-se ex-vi do Art. 19, Parágrafo 5 da Lei Federal n.º 6766/79, a apresentar à Secretaria de Obras Certidão expedida pelo Cartório Imobiliário comprovando a inscrição do Loteamento e das áreas Públicas que passaram a integrar o domínio Público do Município de Londrina.

b. Caucionar áreas nos termos da Lei Municipal n.º 2.983/79.

c. Apresentar projetos complementares e submeter a aprovação de Órgãos Específicos como **SECRETARIA MUNICIPAL DE OBRAS, COPEL, SANEPAR, PAVILON e AMA** antes de iniciar cada serviço.

d. A presente aprovação fica vinculada à obtenção do Licenciamento ambiental a ser expedido pelo IAP ou órgão afim.

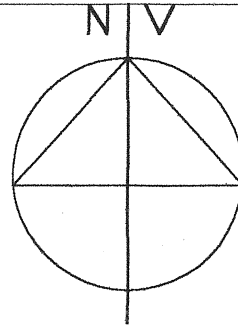
e. Para início das obras de infra-estrutura deverá ser solicitado o Alvará de Licença para execução, acompanhado da matrícula das obras junto ao IAPAS.

f. Nos contratos de compra e venda deverá constar o prazo para conclusão dos serviços, que deve ser observado de acordo com o disposto no Artigo 3º da Lei Municipal n.º 2.983/79.

g. Conforme a diretriz o empreendedor se responsabiliza em passar ao proprietário o lote n.º 302 da quadra 16 do Conjunto Residencial do Café.

PREFEITURA DO MUNICÍPIO - DE LONDRINA - SECRETARIA MUNICIPAL DE OBRAS Aprovação em 15 de Dezembro de 1998. Nº de ordem 260 DIRETORIA DE LOTEAMENTOS

PLANTA DE SUBDIVISÃO DA QUADRA 1
 JARDIM CONTINENTAL - LONDRINA PR
 PROP.: EMPREENDIMENTOS IMOBILIÁRIOS A & A S/C LTDA.



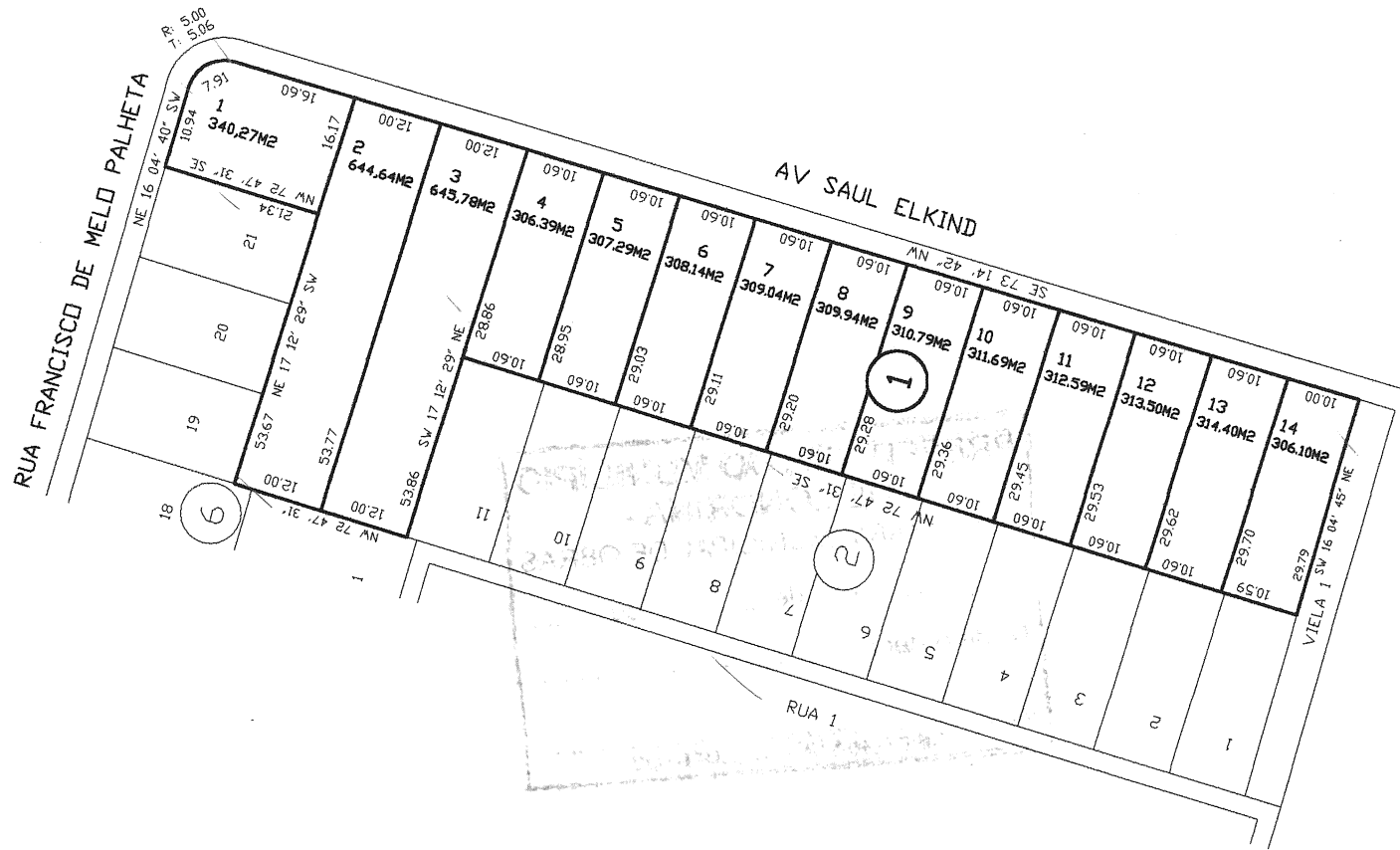
ESC. 1:1000

ÁREA DE ORIGEM:

QUADRA 1 - 5040,56 M2

ÁREAS RESULTANTES:

- LOTE 1 - 340,27M2
 - LOTE 2 - 644,64M2
 - LOTE 3 - 645,78M2
 - LOTE 4 - 306,39M2
 - LOTE 5 - 307,29M2
 - LOTE 6 - 308,14M2
 - LOTE 7 - 309,04M2
 - LOTE 8 - 309,94M2
 - LOTE 9 - 310,79M2
 - LOTE 10 - 311,69M2
 - LOTE 11 - 312,59M2
 - LOTE 12 - 313,50M2
 - LOTE 13 - 314,40M2
 - LOTE 14 - 306,10M2
- TOTAL - 5040,56M2

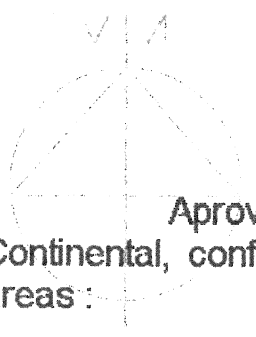


[Handwritten signature]

EMPREENDIMENTOS IMOBILIÁRIOS A & A S/C LTDA

[Handwritten signature]

RESP. TÉCNICO
 ENG CIVIL PAULO ADEMIR FARINA
 CREA 7286-D-PR



PLANTA DE SUBDIVISÃO DA QUADRA 1, DO JARDIM CONTINENTAL - LONDRINA - PR

Aprovamos a Planta de Subdivisão da Quadra 1, do Jardim Continental, conforme processo n.º 9.127/99, resultando as seguintes áreas:

Data 1 com	340,27 m ² .
Data 2 com	644,64 m ² .
Data 3 com	645,78 m ² .
Data 4 com	306,39 m ² .
Data 5 com	307,29 m ² .
Data 6 com	308,14 m ² .
Data 7 com	309,04 m ² .
Data 8 com	309,94 m ² .
Data 9 com	310,79 m ² .
Data 10 com	311,69 m ² .
Data 11 com	312,59 m ² .
Data 12 com	313,50 m ² .
Data 13 com	314,40 m ² .
Data 14 com	306,10 m ² .

As áreas resultantes encontram-se, atualmente na ZC-4 (Zona Comercial Quatro) de acordo com a Lei Municipal n.º 7.485/98.

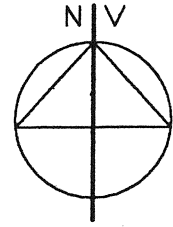
PREFEITURA DO MUNICÍPIO - DE LONDRINA -
SECRETARIA MUNICIPAL DE OBRAS
Aprovado em 06 de 06 de 2000.
Nº de ordem 136
DIRETORIA DE LOTEAMENTOS

PLANTA DE SUBDIVISÃO DA QUADRA 16
 JARDIM CONTINENTAL - LONDRINA - PR
 PROP. EMPREENDIMENTOS IMOBILIÁRIOS A & A S/C LTDA

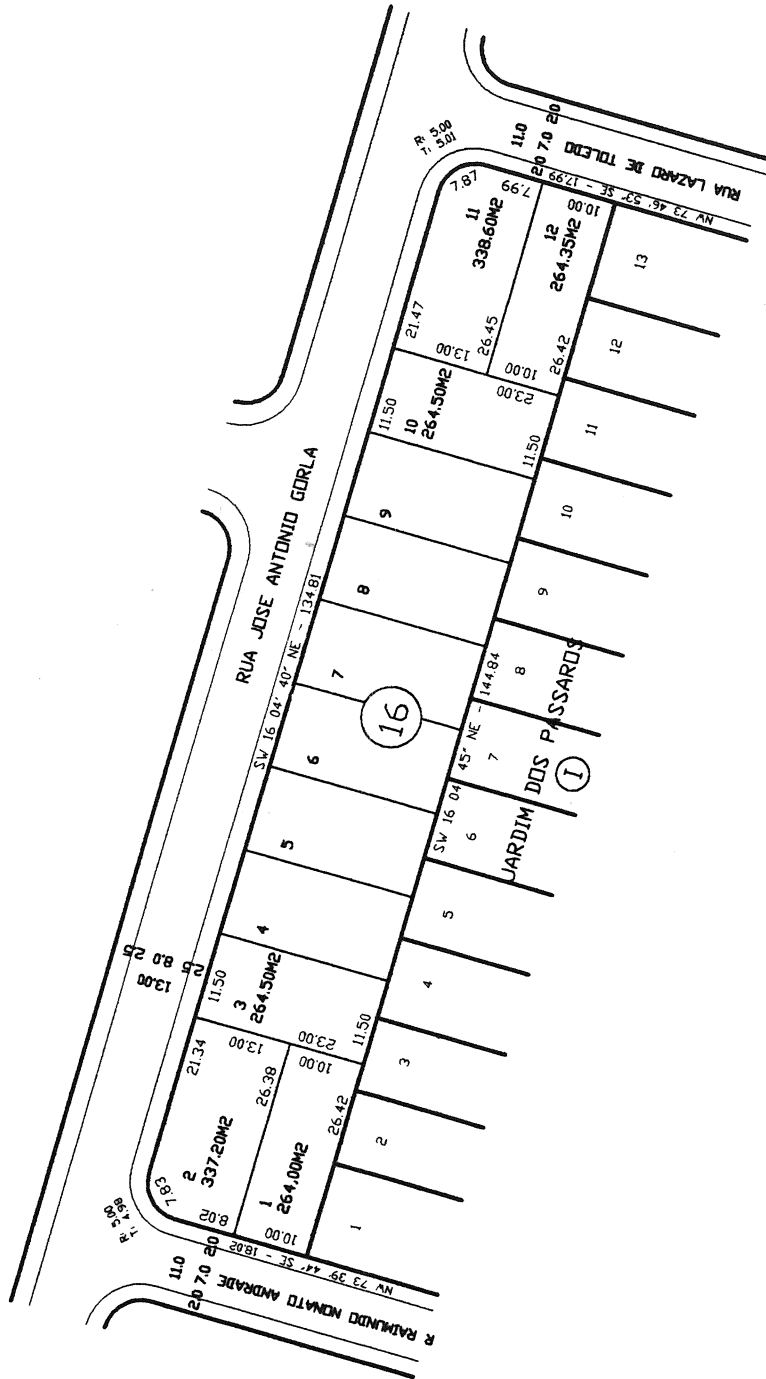
ÁREA DE ORIGEM:
 QUADRA 16 - 3320,15M²

ÁREAS RESULTANTES:

DATA 1	-	264,00M ²
DATA 2	-	337,20M ²
DATA 3	-	264,50M ²
DATA 4	-	264,50M ²
DATA 5	-	264,50M ²
DATA 6	-	264,50M ²
DATA 7	-	264,50M ²
DATA 8	-	264,50M ²
DATA 9	-	264,50M ²
DATA 10	-	264,50M ²
DATA 11	-	338,60M ²
DATA 12	-	264,35M ²
TOTAL	-	3320,15M ²



ESCALA 1:1000



[Handwritten Signature]
 EMPREENDIMENTOS IMOBILIÁRIOS A & A S/C LTDA
 PROPRIETÁRIO

[Handwritten Signature]
 ENG. CIVIL PAULO ADEMIR FARINA
 CREA 7286-D-PR

Aprovamos a Planta de Subdivisão da quadra 16, do Jardim Continental, conforme processo n.º 9.667/2000, resultando as seguintes áreas :

Data 1 com 264,00 m².
Data 2 com 337,20 m².
Data 3 a 10 com 264,50 m².
Data 11 com 338,60 m².
Data 12 com 264,35 m².

As datas de terras resultantes encontram-se, atualmente, na ZR-3 (Zona Residencial Três) conforme Lei Municipal n.º 7.485/98.

PREFEITURA DO MUNICÍPIO
- DE LONDRINA -
SECRETARIA MUNICIPAL DE OBRAS
Aprovado em 20 de 02 de 2001
Nº de ordem 037
Diretor de Loteamentos

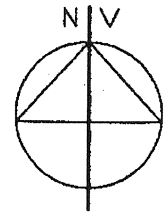
PLANTA DE SUBDIVISÃO DA QUADRA 17
 JARDIM CONTINENTAL - LONDRINA - PR
 PROP: EMPREENDIMENTOS IMOBILIÁRIOS A & A S/C LTDA

ÁREA DE ORIGEM:

QUADRA 17 - 6217,89M²

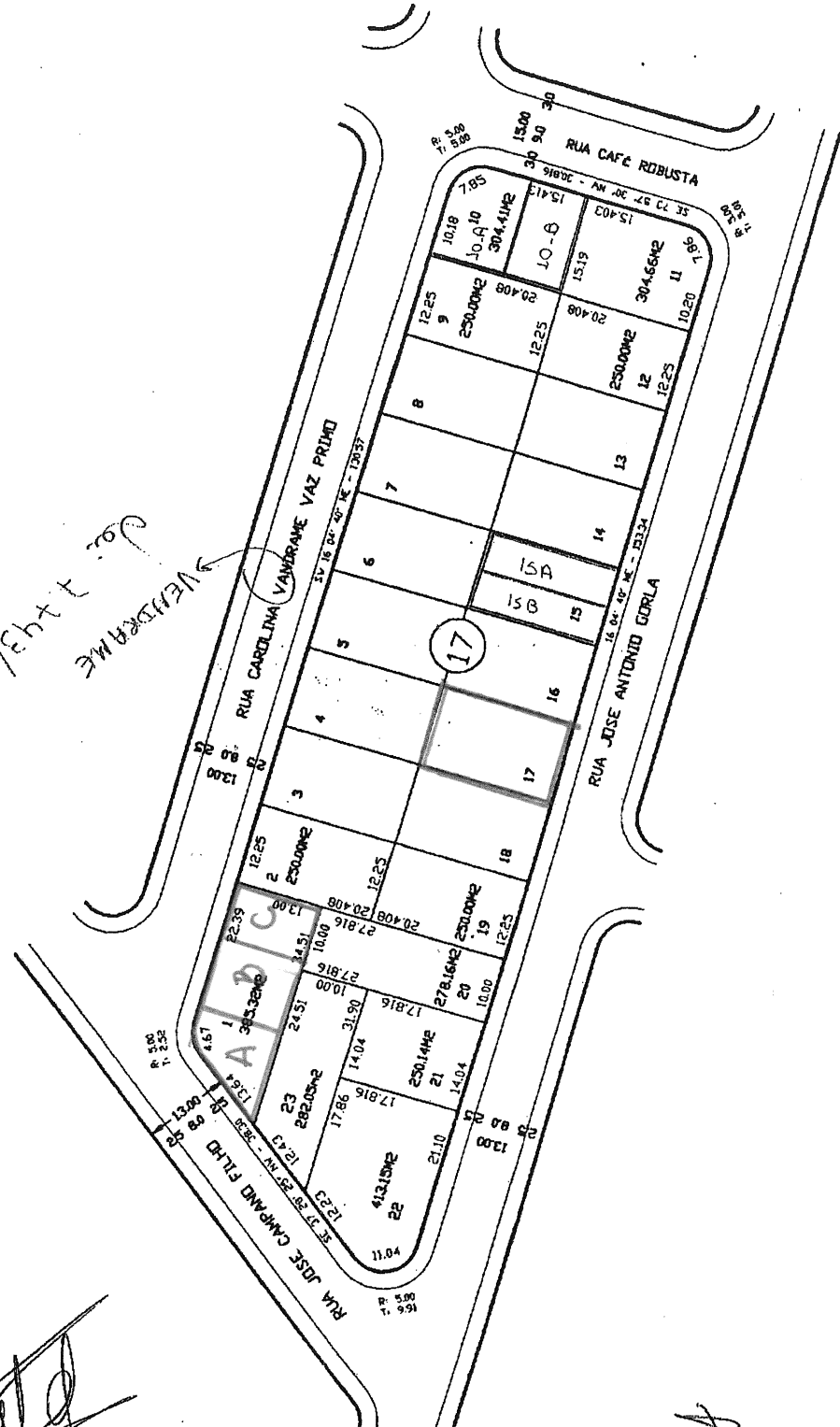
ÁREAS RESULTANTES:

DATA 1	-	385,32M ²
DATA 2	-	250,00M ²
DATA 3	-	250,00M ²
DATA 4	-	250,00M ²
DATA 5	-	250,00M ²
DATA 6	-	250,00M ²
DATA 7	-	250,00M ²
DATA 8	-	250,00M ²
DATA 9	-	250,00M ²
DATA 10	-	304,41M ²
DATA 11	-	304,66M ²
DATA 12	-	250,00M ²
DATA 13	-	250,00M ²
DATA 14	-	250,00M ²
DATA 15	-	250,00M ²
DATA 16	-	250,00M ²
DATA 17	-	250,00M ²
DATA 18	-	250,00M ²
DATA 19	-	250,00M ²
DATA 20	-	278,16M ²
DATA 21	-	250,14M ²
DATA 22	-	413,15M ²
DATA 23	-	282,05M ²
TOTAL	-	6217,89M ²



ESCALA 1:1000

Handwritten: 02.14.93/99
 VEDERAME



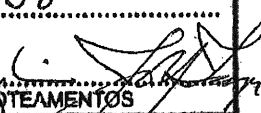
EMPREENHIMENTOS IMOBILIÁRIOS A & A S/C LTDA
 PROPRIETÁRIO

ENG CIVIL PAULO ADEMIR FARINA
 CREA 7286-D-PR

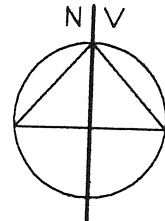
Aprovamos a Planta de Subdivisão da quadra 17, do Jardim Continental, conforme processo n.º 9.667/2000, resultando as seguintes áreas :

Data 1 com	385,32 m ² .
Datas 2 a 9 com	250,00 m ² .
Data 10 com	304,41 m ² .
Data 11 com	304,66 m ² .
Datas 12 a 19 com	250,00 m ² .
Data 20 com	278,16 m ² .
Data 21 com	250,14 m ² .
Data 22 com	413,15 m ² .
Data 23 com	282,05 m ² .

As datas de terras resultantes encontram-se, atualmente, na ZR-3 (Zona Residencial Três) conforme Lei Municipal n.º 7.485/98.

PREFEITURA DO MUNICÍPIO - DE LONDRINA - SECRETARIA MUNICIPAL DE OBRAS Aprovado em <u>20</u> de <u>02</u> de <u>2001</u> Nº de ordem <u>038</u>  DIRETORIA DE LOTEAMENTOS

PLANTA DE SUBDIVISÃO DA QUADRA 18
 JARDIM CONTINENTAL - LONDRINA - PR
 PROP.º EMPREENDIMENTOS IMOBILIÁRIOS A & A S/C LTDA



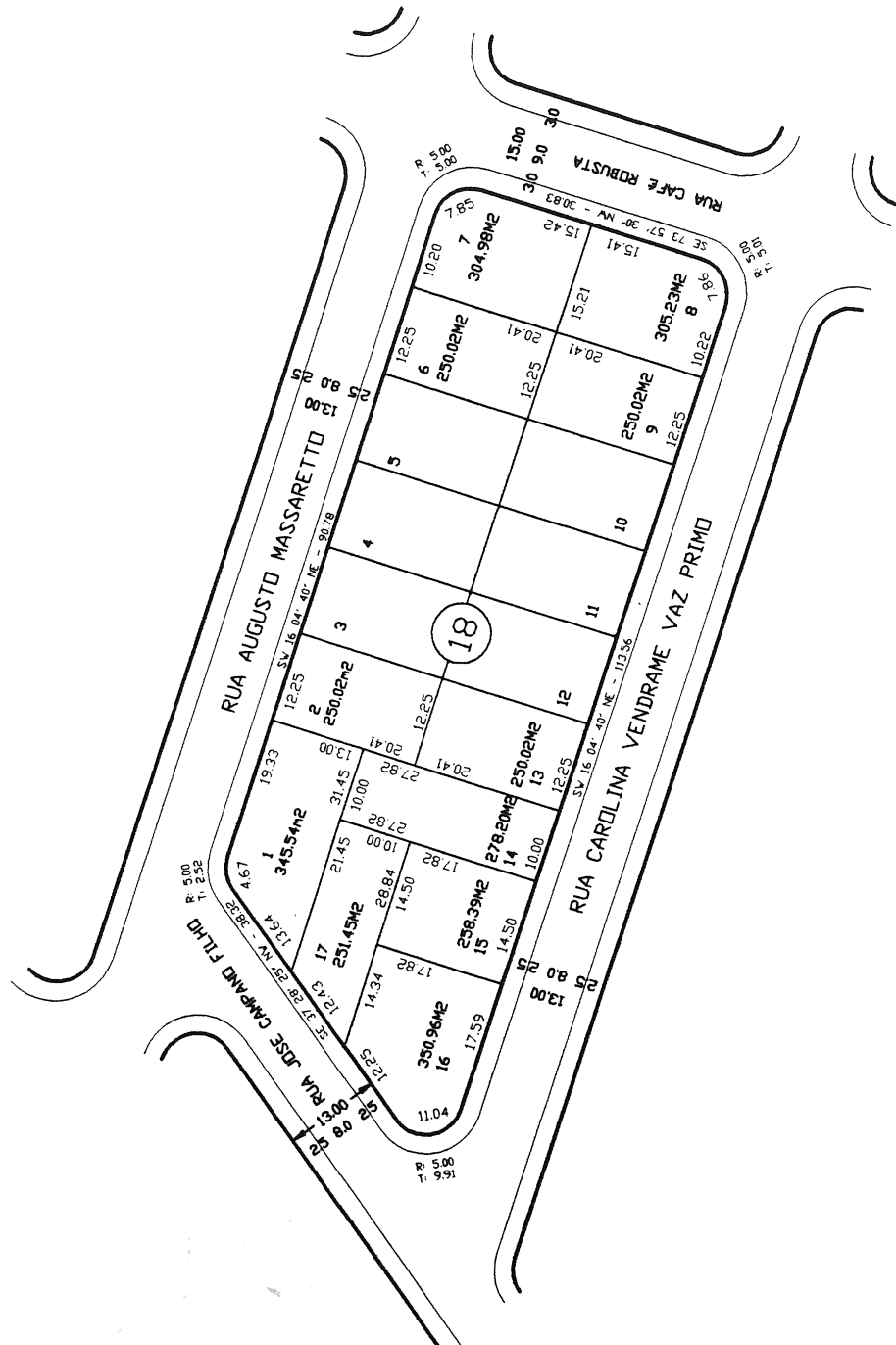
ESCALA 1:1000

ÁREA DE ORIGEM:

QUADRA 18 - 4594,95M²

ÁREAS RESULTANTES:

DATA 1	-	345,54M ²
DATA 2	-	250,02M ²
DATA 3	-	250,02M ²
DATA 4	-	250,02M ²
DATA 5	-	250,02M ²
DATA 6	-	250,02M ²
DATA 7	-	304,98M ²
DATA 8	-	305,23M ²
DATA 9	-	250,02M ²
DATA 10	-	250,02M ²
DATA 11	-	250,02M ²
DATA 12	-	250,02M ²
DATA 13	-	250,02M ²
DATA 14	-	278,20M ²
DATA 15	-	258,39M ²
DATA 16	-	350,96M ²
DATA 17	-	251,45M ²
TOTAL	-	4594,95M ²



[Handwritten signature]

EMPREENDIMENTOS IMOBILIÁRIOS A & A S/C LTDA
 PROPRIETÁRIO

[Handwritten signature]
 ENG. CIVIL PAULO ADEMIR FARINA
 CREA 7286-D-PR

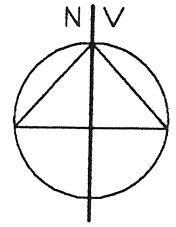
Aprovamos a Planta de Subdivisão da quadra 18, do Jardim Continental, conforme processo n.º 9.667/2000, resultando as seguintes áreas :

Data 1 com	345,54 m ² .
Data 2 com	250,02 m ² .
Data 3 com	250,02 m ² .
Data 4 com	250,02 m ² .
Data 5 com	250,02 m ² .
Data 6 com	250,02 m ² .
Data 7 com	304,98 m ² .
Data 8 com	305,23 m ² .
Data 9 com	250,02 m ² .
Data 10 com	250,02 m ² .
Data 11 com	250,02 m ² .
Data 12 com	250,02 m ² .
Data 13 com	250,02 m ² .
Data 14 com	278,20 m ² .
Data 15 com	258,39 m ² .
Data 16 com	350,96 m ² .
Data 17 com	251,45 m ² .

As áreas resultantes encontram-se, atualmente, na ZR-3 (Zona Residencial Três) de acordo com a Lei Municipal n.º 7.485/98.

PREFEITURA DO MUNICÍPIO
- DE LONDRINA -
SECRETARIA MUNICIPAL DE OBRAS
Aprovado em 20 de 02 de 2001
Nº de ordem 039
Alencar 11303
DIRETORIA DE LOTEAMENTOS

PLANTA DE SUBDIVISÃO DA QUADRA 20
 JARDIM CONTINENTAL - LONDRINA - PR
 PROP.º EMPREENDIMENTOS IMOBILIÁRIOS A & A S/C LTDA



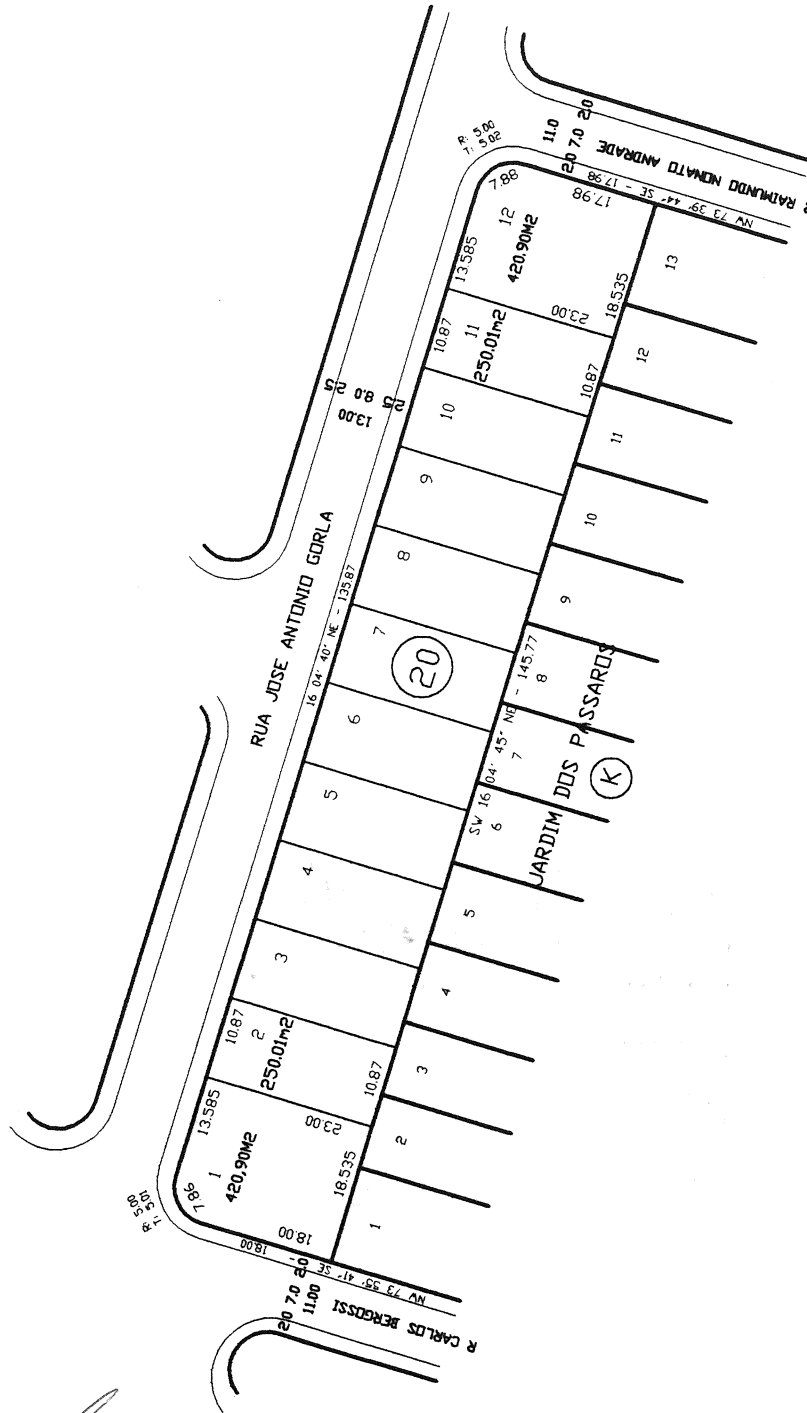
ESCALA 1:1000

ÁREA DE ORIGEM:

QUADRA 20 - 3341,90M²

ÁREAS RESULTANTES:

DATA 1	-	420.90M ²
DATA 2	-	250.01M ²
DATA 3	-	250.01M ²
DATA 4	-	250.01M ²
DATA 5	-	250.01M ²
DATA 6	-	250.01M ²
DATA 7	-	250.01M ²
DATA 8	-	250.01M ²
DATA 9	-	250.01M ²
DATA 10	-	250.01M ²
DATA 11	-	250.01M ²
DATA 12	-	420.90M ²
TOTAL	-	3341.90M ²



EMPREENDIMENTOS IMOBILIÁRIOS A & A S/C LTDA
 PROPRIETÁRIO

ENG. CIVIL PAULO ADEMIR FARINA
 CREA 7286-D-PR

Aprovamos a Planta de Subdivisão da quadra 20, do Jardim Continental, conforme processo n.º 9.667/2000, resultando as seguintes áreas :

Data 1 com	420,90 m ² .
Data 2 com	250,01 m ² .
Data 3 com	250,01 m ² .
Data 4 com	250,01 m ² .
Data 5 com	250,01 m ² .
Data 6 com	250,01 m ² .
Data 7 com	250,01 m ² .
Data 8 com	250,01 m ² .
Data 9 com	250,01 m ² .
Data 10 com	250,01 m ² .
Data 11 com	250,01m ² .
Data 12 com	420,90 m ² .

As áreas resultantes encontram-se, atualmente, na ZR-3 (Zona Residencial Três) de acordo com a Lei Municipal n.º 7.485/98.

PREFEITURA DO MUNICÍPIO
- DE LONDRINA -
SECRETARIA MUNICIPAL DE OBRAS
Aprovado em 20 de 02 de 2001
Nº de ordem 040
DIRETORIA DE LOTEAMENTOS

PLANTA DE SUBDIVISÃO DA QUADRA 21
 JARDIM CONTINENTAL - LONDRINA - PR
 PROP. EMPREENDIMENTOS IMOBILIÁRIOS A & A S/C LTDA

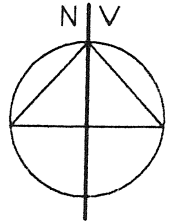
ÁREA DE ORIGEM:

QUADRA 21 - 5547,18M²

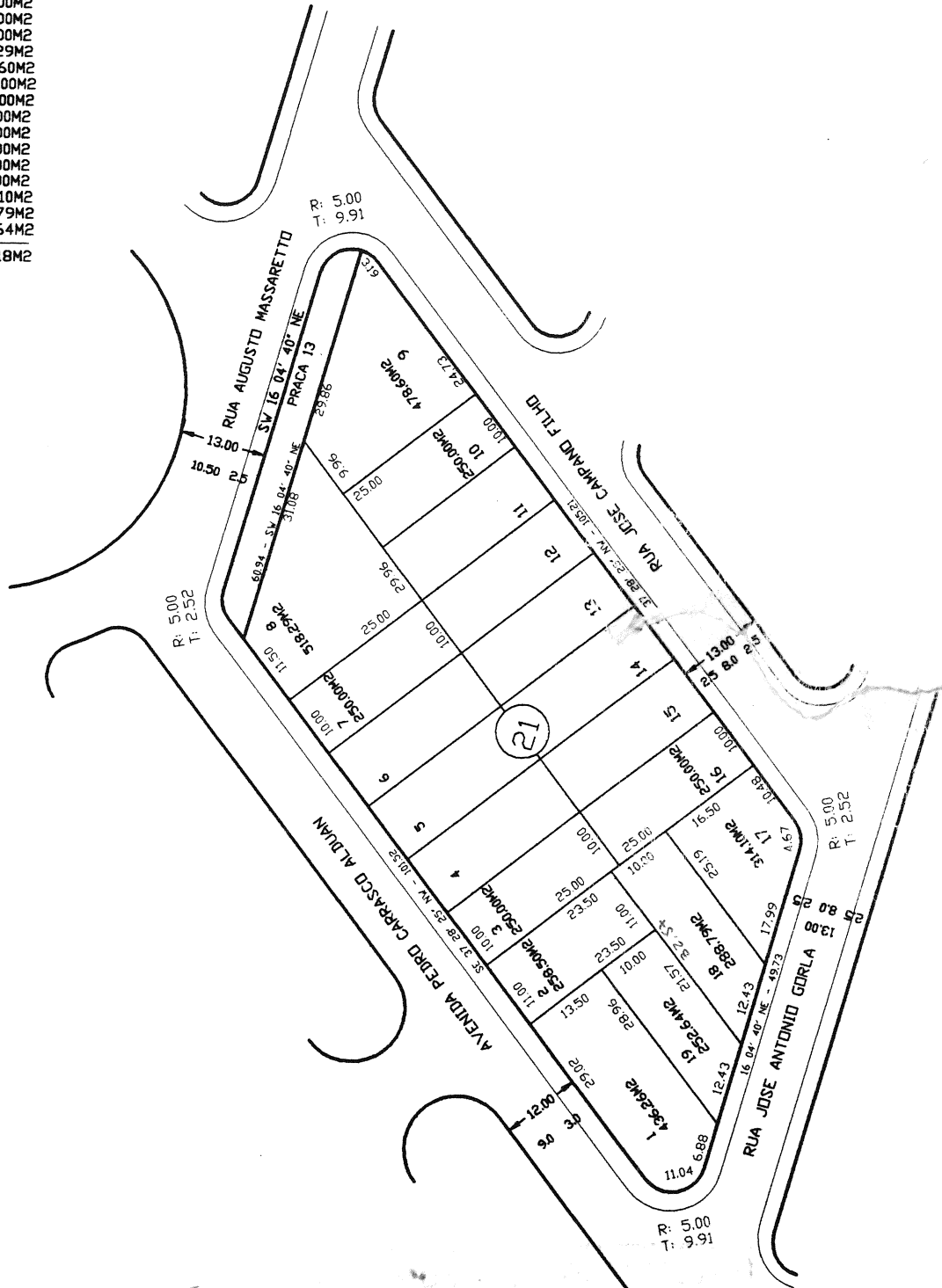
ÁREAS RESULTANTES:

DATA 1	-	436.26M ²
DATA 2	-	258.50M ²
DATA 3	-	250.00M ²
DATA 4	-	250.00M ²
DATA 5	-	250.00M ²
DATA 6	-	250.00M ²
DATA 7	-	250.00M ²
DATA 8	-	518.29M ²
DATA 9	-	478.60M ²
DATA 10	-	250.00M ²
DATA 11	-	250.00M ²
DATA 12	-	250.00M ²
DATA 13	-	250.00M ²
DATA 14	-	250.00M ²
DATA 15	-	250.00M ²
DATA 16	-	250.00M ²
DATA 17	-	314.10M ²
DATA 18	-	288.79M ²
DATA 19	-	252.64M ²

TOTAL - 5547,18M²



ESCALA 1:1000



[Handwritten Signature]
 EMPREENDIMENTOS IMOBILIÁRIOS A & A S/C LTDA
 PROPRIETÁRIO

[Handwritten Signature]
 ENG CIVIL PAULO ADEMIR FARINA
 CREA 7286-D-PR

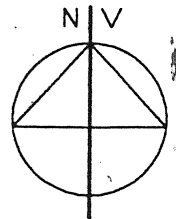
Aprovamos a Planta de Subdivisão da quadra 21, do Jardim Continental, conforme processo n.º 9.667/2000, resultando as seguintes áreas :

Data 1 com	436,26 m ² .
Data 2 com	258,50 m ² .
Data 3 com	250,00 m ² .
Data 4 com	250,00 m ² .
Data 5 com	250,00 m ² .
Data 6 com	250,00 m ² .
Data 7 com	250,00 m ² .
Data 8 com	518,29 m ² .
Data 9 com	478,60 m ² .
Data 10 com	250,00 m ² .
Data 11 com	250,00m ² .
Data 12 com	250,00 m ² .
Data 13 com	250,00 m ² .
Data 14 com	250,00 m ² .
Data 15 com	250,00 m ² .
Data 16 com	250,00 m ² .
Data 17 com	314,10 m ² .
Data 18 com	288,79 m ² .
Data 19 com	252,64 m ² .

As áreas resultantes encontram-se, atualmente, na ZR-3 (Zona Residencial Três) de acordo com a Lei Municipal n.º 7.485/98.

PREFEITURA DO MUNICÍPIO
- DE LONDRINA -
SECRETARIA MUNICIPAL DE OBRAS
Aprovado em: 20 de 02 de 2001
Nº de ordem: 041
Diretor(a) de Loteamentos: [Assinatura]
DIRETORIA DE LOTEAMENTOS

PLANTA DE SUBDIVISÃO DA QUADRA 22
 JARDIM CONTINENTAL - LONDRINA - PR
 PROP.º EMPREENDIMENTOS IMOBILIÁRIOS A & A S/C LTDA



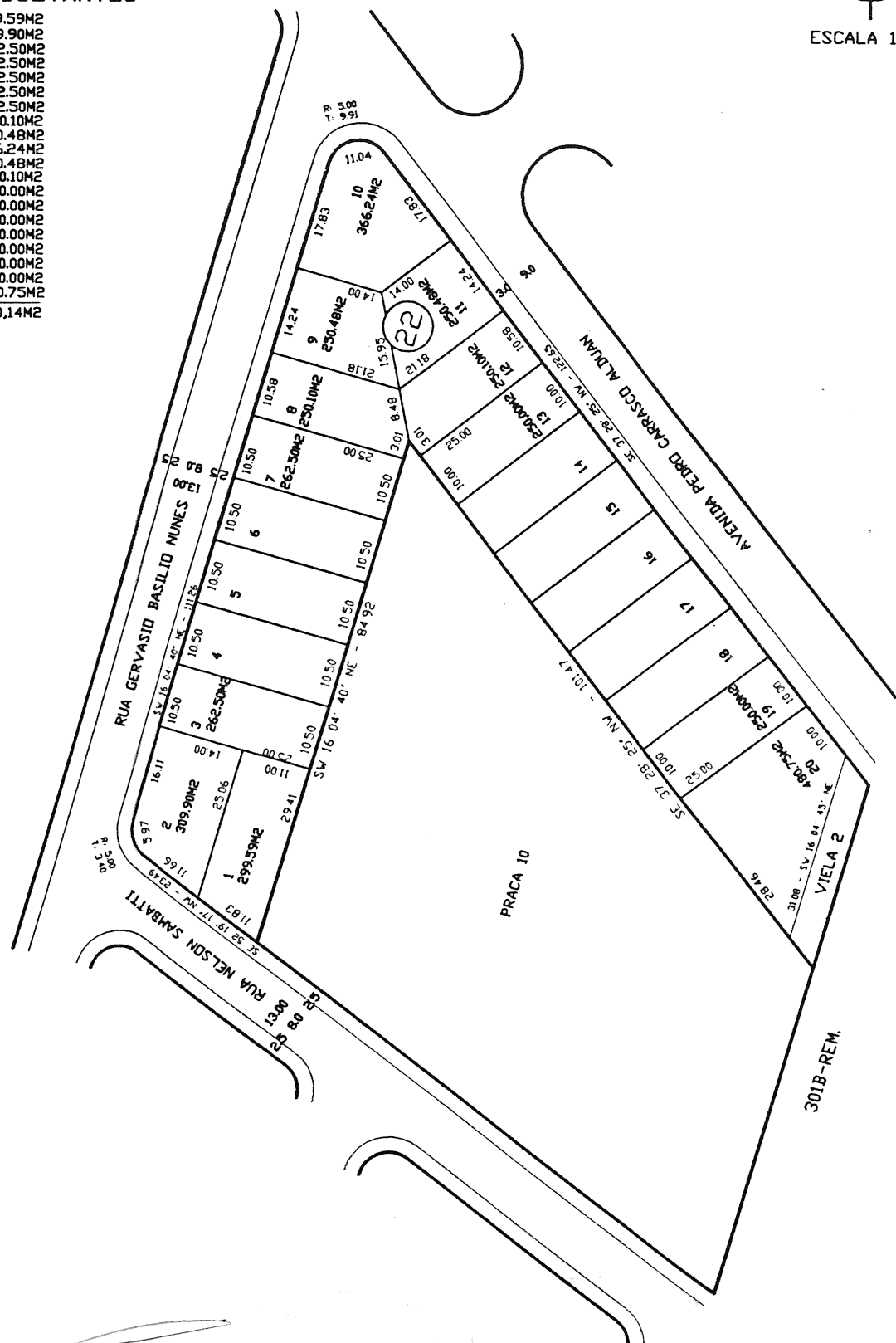
ESCALA 1:1000

ÁREA DE ORIGEM:

QUADRA 22 - 5520,14M²

ÁREAS RESULTANTES:

DATA 1	-	299,59M ²
DATA 2	-	309,90M ²
DATA 3	-	262,50M ²
DATA 4	-	262,50M ²
DATA 5	-	262,50M ²
DATA 6	-	262,50M ²
DATA 7	-	262,50M ²
DATA 8	-	250,10M ²
DATA 9	-	250,48M ²
DATA 10	-	366,24M ²
DATA 11	-	250,48M ²
DATA 12	-	250,10M ²
DATA 13	-	250,00M ²
DATA 14	-	250,00M ²
DATA 15	-	250,00M ²
DATA 16	-	250,00M ²
DATA 17	-	250,00M ²
DATA 18	-	250,00M ²
DATA 19	-	250,00M ²
DATA 20	-	480,75M ²
TOTAL	-	5520,14M ²



[Signature]
 EMPREENDIMENTOS IMOBILIÁRIOS A & A S/C LTDA
 PROPRIETÁRIO

[Signature]
 ENG CIVIL PAULO ADEMIR FARINA
 CREA 7286-D-PP

Aprovamos a Planta de Subdivisão da quadra 22, do Jardim Continental, conforme processo n.º 9.667/2000, resultando as seguintes áreas :

Data 1 com	299,59 m ² .
Data 2 com	309,90 m ² .
Data 3 com	262,50 m ² .
Data 4 com	262,50 m ² .
Data 5 com	262,50 m ² .
Data 6 com	262,50 m ² .
Data 7 com	262,50 m ² .
Data 8 com	250,10 m ² .
Data 9 com	250,48 m ² .
Data 10 com	366,24 m ² .
Data 11 com	250,48m ² .
Data 12 com	250,10 m ² .
Data 13 com	250,00 m ² .
Data 14 com	250,00 m ² .
Data 15 com	250,00 m ² .
Data 16 com	250,00 m ² .
Data 17 com	250,00 m ² .
Data 18 com	250,00 m ² .
Data 19 com	250,00 m ² .
Data 20 com	480,75 m ² .

As áreas resultantes encontram-se, atualmente, na ZR-3 (Zona Residencial Três) de acordo com a Lei Municipal n.º 7.485/98.

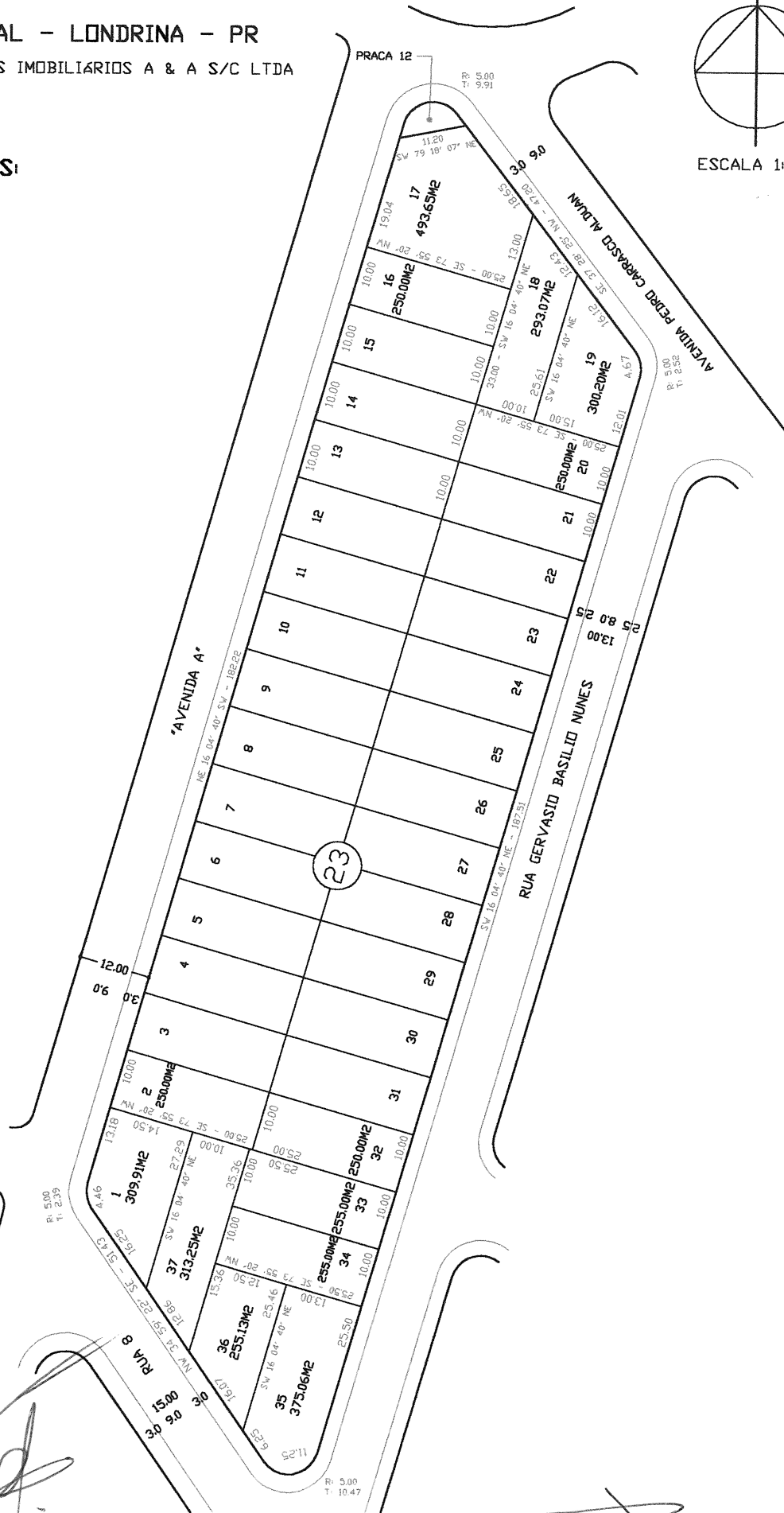
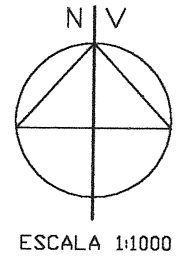


PLANTA DE SUBDIVISÃO DO LOTE 1/36
 QUADRA: 23
 JARDIM CONTINENTAL - LONDRINA - PR
 PROP.: EMPREENDIMENTOS IMOBILIÁRIOS A & A S/C LTDA

ÁREA DE ORIGEM:
 QUADRA 23 - 9850,27M²

ÁREAS RESULTANTES:

DATA 1	-	309,91M ²
DATA 2	-	250,00M ²
DATA 3	-	250,00M ²
DATA 4	-	250,00M ²
DATA 5	-	250,00M ²
DATA 6	-	250,00M ²
DATA 7	-	250,00M ²
DATA 8	-	250,00M ²
DATA 9	-	250,00M ²
DATA 10	-	250,00M ²
DATA 11	-	250,00M ²
DATA 12	-	250,00M ²
DATA 13	-	250,00M ²
DATA 14	-	250,00M ²
DATA 15	-	250,00M ²
DATA 16	-	250,00M ²
DATA 17	-	493,65M ²
DATA 18	-	293,07M ²
DATA 19	-	300,20M ²
DATA 20	-	250,00M ²
DATA 21	-	250,00M ²
DATA 22	-	250,00M ²
DATA 23	-	250,00M ²
DATA 24	-	250,00M ²
DATA 25	-	250,00M ²
DATA 26	-	250,00M ²
DATA 27	-	250,00M ²
DATA 28	-	250,00M ²
DATA 29	-	250,00M ²
DATA 30	-	250,00M ²
DATA 31	-	250,00M ²
DATA 32	-	250,00M ²
DATA 33	-	255,00M ²
DATA 34	-	255,00M ²
DATA 35	-	375,06M ²
DATA 36	-	255,13M ²
DATA 37	-	313,25M ²
TOTAL	-	9850,27M ²



[Handwritten signature]

[Handwritten signature]
 ENG. CIVIL PAULD ADEMIR FARINA
 CREA 7286-D-PR

Aprovamos a Planta de Subdivisão do Lote 1/36, da quadra 23, do Jardim Continental, conforme processo n.º 146.043/2001, resultando as seguintes áreas:

Data 1 com	309,91 m ² .
Data 2 com	250,00 m ² .
Data 3 com	250,00 m ² .
Data 4 com	250,00 m ² .
Data 5 com	250,00 m ² .
Data 6 com	250,00 m ² .
Data 7 com	250,00 m ² .
Data 8 com	250,00 m ² .
Data 9 com	250,00 m ² .
Data 10 com	250,00 m ² .
Data 11 com	250,00 m ² .
Data 12 com	250,00 m ² .
Data 13 com	250,00 m ² .
Data 14 com	250,00 m ² .
Data 15 com	250,00 m ² .
Data 16 com	250,00 m ² .
Data 17 com	493,65 m ² .
Data 18 com	293,07 m ² .
Data 19 com	300,20 m ² .
Data 20 com	250,00 m ² .
Data 21 com	250,00 m ² .
Data 22 com	250,00 m ² .
Data 23 com	250,00 m ² .
Data 24 com	250,00 m ² .
Data 25 com	250,00 m ² .
Data 26 com	250,00 m ² .
Data 27 com	250,00 m ² .
Data 28 com	250,00 m ² .
Data 29 com	250,00 m ² .
Data 30 com	250,00 m ² .
Data 31 com	250,00 m ² .
Data 32 com	250,00 m ² .
Data 33 com	255,00 m ² .
Data 34 com	255,00 m ² .
Data 35 com	375,06 m ² .
Data 36 com	255,13 m ² .
Data 37 com	313,25 m ² .

As datas 17, 18 e 19 encontram-se, atualmente, na ZC-6 (Zona Comercial Seis) de acordo com a Lei Municipal n.º 7.485/98.

As demais datas encontram-se na ZR-3 (Zona Residencial Três) de acordo com a mesma Lei Municipal.

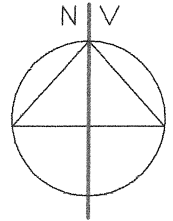
PREFEITURA DO MUNICÍPIO - DE LONDRINA - SECRETARIA MUNICIPAL DE OBRAS Aprovado em <u>13</u> de <u>06</u> de <u>2001</u> Nº de ordem <u>167</u> <i>[Assinatura]</i> DIRETORIA DE LOTEAMENTOS
--

PLANTA DE SUBDIVISÃO DA QUADRA 24
 JARDIM CONTINENTAL - LONDRINA - PR
 PROP.: EMPREENDIMENTOS IMOBILIÁRIOS A & A S/C LTDA

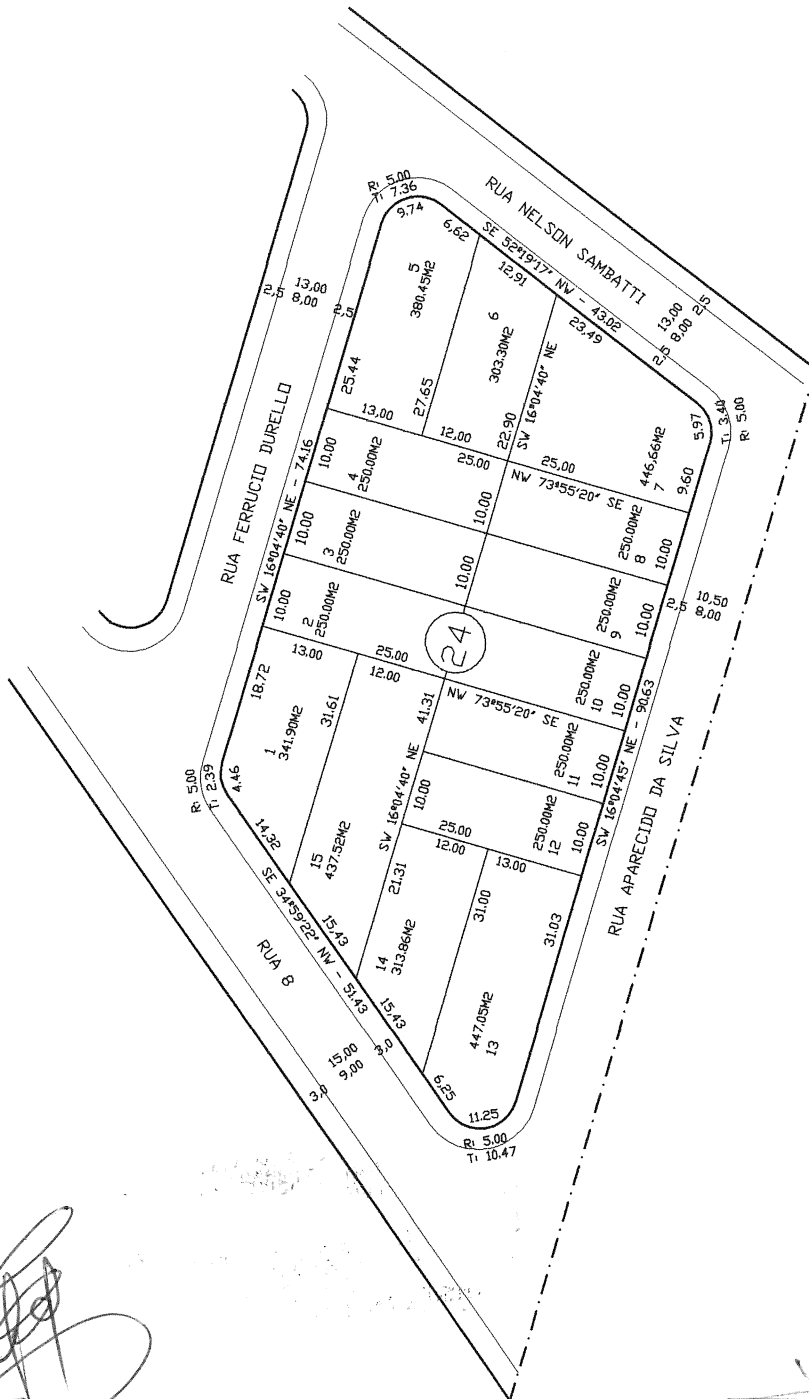
ÁREA DE ORIGEM:
 QUADRA 24 - 4670,74M²

ÁREAS RESULTANTES:

DATA 1	-	341,90M ²
DATA 2	-	250,00M ²
DATA 3	-	250,00M ²
DATA 4	-	250,00M ²
DATA 5	-	380,45M ²
DATA 6	-	303,30M ²
DATA 7	-	446,66M ²
DATA 8	-	250,00M ²
DATA 9	-	250,00M ²
DATA 10	-	250,00M ²
DATA 11	-	250,00M ²
DATA 12	-	250,00M ²
DATA 13	-	447,05M ²
DATA 14	-	313,86M ²
DATA 15	-	437,52M ²
TOTAL	-	4670,74M ²



ESCALA 1:1000



[Handwritten signature]

EMPREENDIMENTOS IMOBILIÁRIOS A & A S/C LTDA
 PROPRIETÁRIO

[Handwritten signature]

ENG. CIVIL PAULO ADEMIR FARINA
 CREA 7286-D-PR

Aprovamos Planta de Subdivisão da Quadra 24 do Jardim Continental,
conforme processo n.º 60.686/2015, resultando em:

Data 1 com	341,90 m ²
Data 2 com	250,00 m ²
Data 3 com	250,00 m ²
Data 4 com	250,00 m ²
Data 5 com	380,45 m ²
Data 6 com	303,30 m ²
Data 7 com	446,66 m ²
Data 8 com	250,00 m ²
Data 9 com	250,00 m ²
Data 10 com	250,00 m ²
Data 11 com	250,00 m ²
Data 12 com	250,00 m ²
Data 13 com	447,05 m ²
Data 14 com	313,86 m ²
Data 15 com	437,52 m ²

PREFEITURA DO MUNICÍPIO DE LONDRINA

SECRETARIA MUNICIPAL DE OBRAS E PAVIMENTAÇÃO

DIRETORIA DE LOTEAMENTOS

Aprovado em 25 de 08 de 2015

Nº de Ordem 537

SECRETARIA MUN. DE OBRAS E PAVIMENTAÇÃO

OSSAMU KAMINAGAKURA

Diretor de Loteamentos

Engº Civil - CREA-SP 79945/D - Mat. 12762-0

JARDIM CONTINENTAL - LONDRINA - PR

QUADRA: 25

PLANTA DE SUBDIVISÃO DO LOTE 1/15

PROPRIETÁRIO: SUPREMA LOTEADORA LTDA

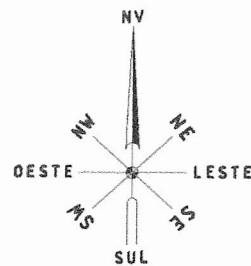
ÁREA DE ORIGEM:

LOTE 1/15 - 2655,83 M²

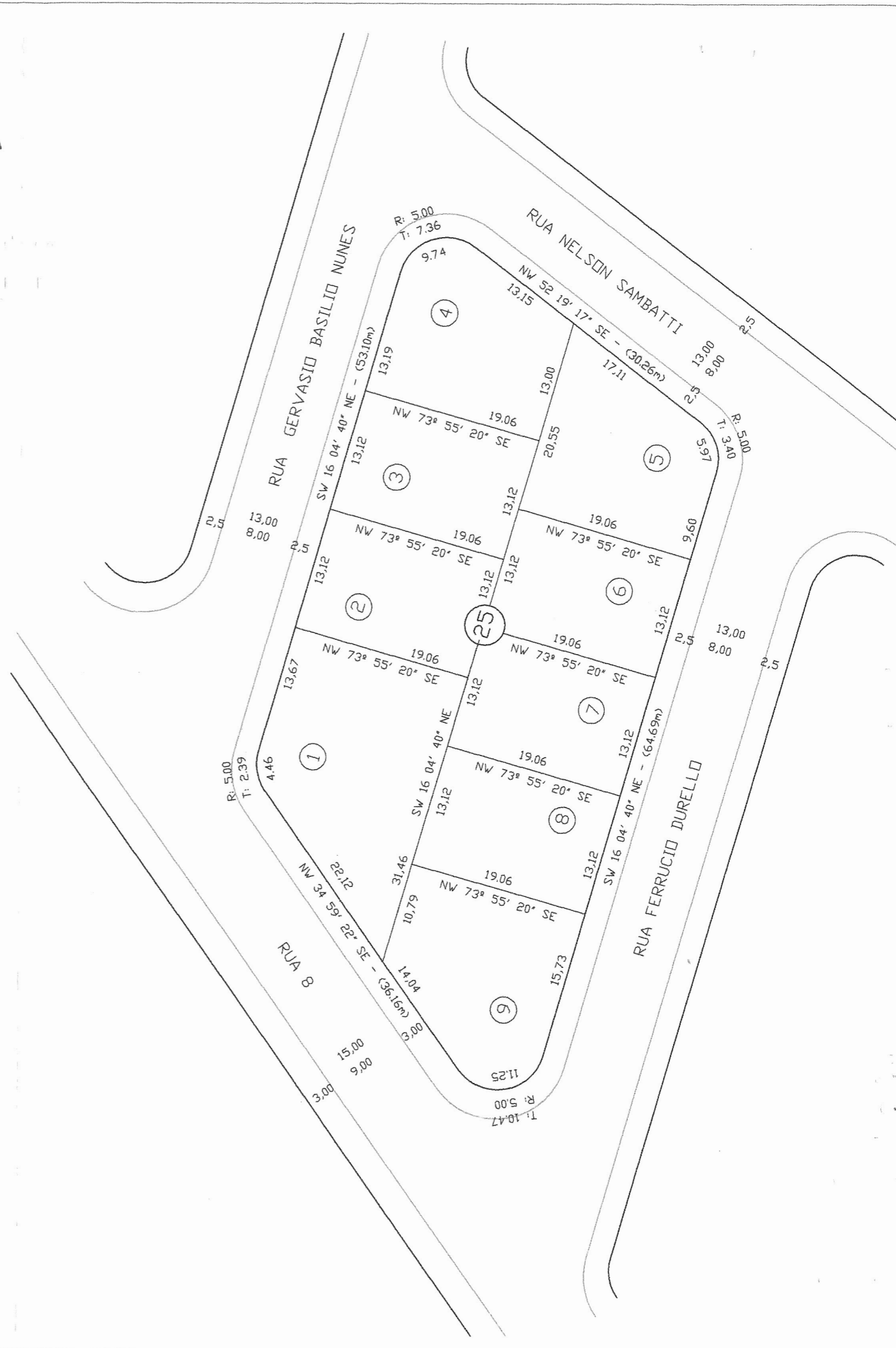
ÁREAS RESULTANTES:

DATA 1 - 452.13M²
DATA 2 - 250.07M²
DATA 3 - 250.07M²
DATA 4 - 307.33M²
DATA 5 - 317.70M²
DATA 6 - 250.07M²
DATA 7 - 250.07M²
DATA 8 - 250.07M²
DATA 9 - 328.32M²

TOTAL - 2655,83M²



ESCALA 1:500



PROPRIETÁRIO
SUPREMA LOTEADORA LTDA
CNPJ 95543377/0001-01

ENG. CIVIL PAULO ADEMIR FARINA
CREA 7286-D-PR
CPF
RESPONSÁVEL TÉCNICO

Aprovamos a Planta de Subdivisão do lote 1/15, da quadra 25, do Jardim Continental, conforme processo nº 69.264/2011, resultando as seguintes áreas:

Data 1 com	452,13 m ²
Data 2 com	250,07 m ²
Data 3 com	250,07 m ²
Data 4 com	307,33 m ²
Data 5 com	317,70 m ²
Data 6 com	250,07 m ²
Data 7 com	250,07 m ²
Data 8 com	250,07 m ²
Data 9 com	328,32 m ²

As áreas resultantes encontram-se, atualmente, na ZR-3 (Zona Residencial Três) de acordo com a Lei Municipal n.º 7.485/98.

PREFEITURA DO MUNICÍPIO DE LONDRINA
SECRETARIA MUNICIPAL DE OBRAS E PAVIMENTAÇÃO
Aprovado em 6 de 11 2012
Nº de Ordem 4

SECRETARIA MUN. DE OBRAS E PAVIMENTAÇÃO
DIRETORIA DE LOTEAMENTOS
LUIZ HENRIQUE GERALDO
Engº Civil - REA-PP 17533/D - Mat. 11543-6