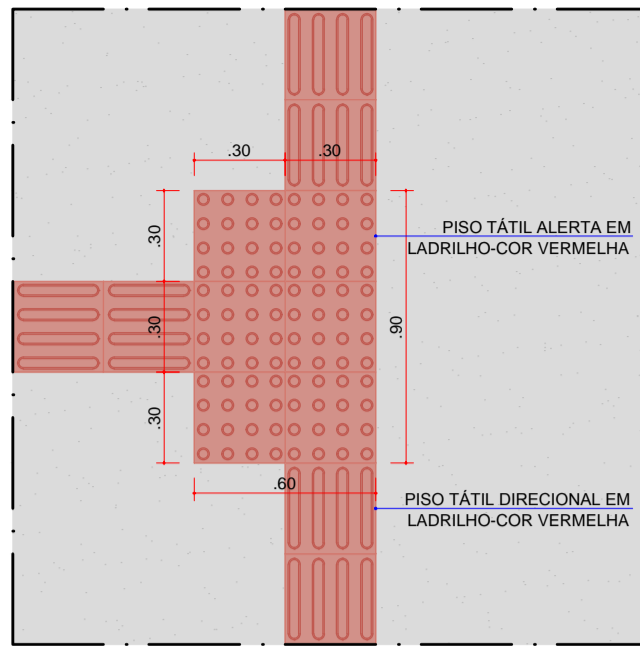
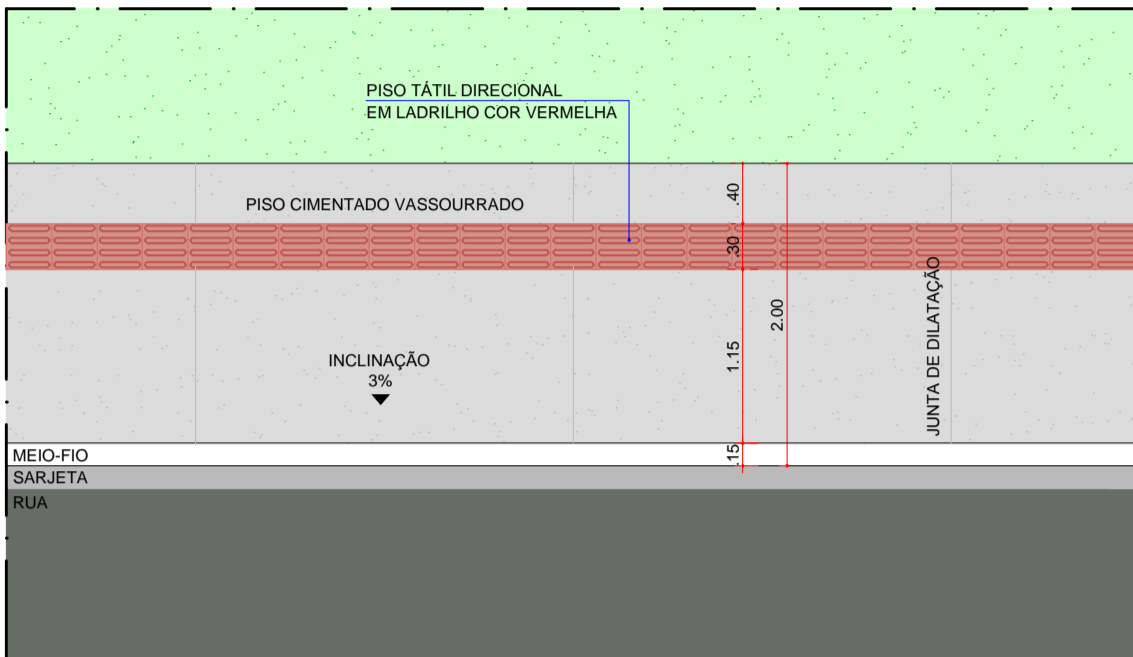


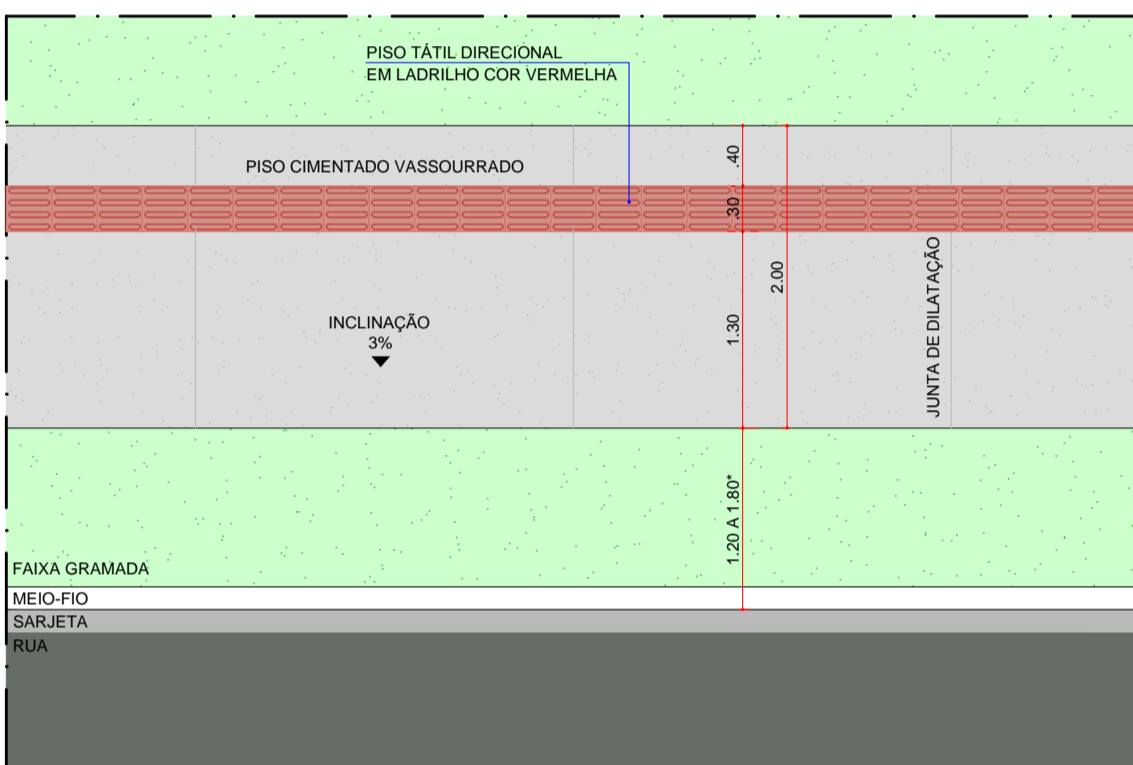
DET. 1 - PISO TÁTIL DIRECIONAL
ESCALA 1:25



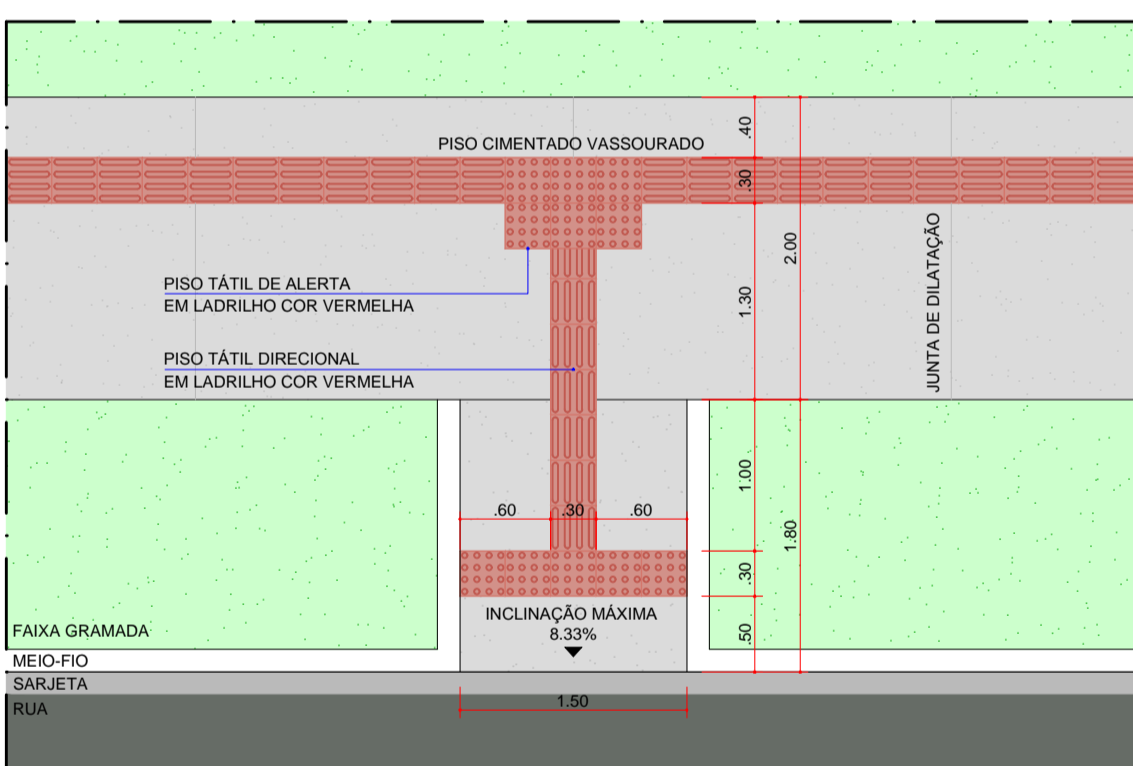
DET. 2 - PISO TÁTIL 90°
ESCALA 1:25



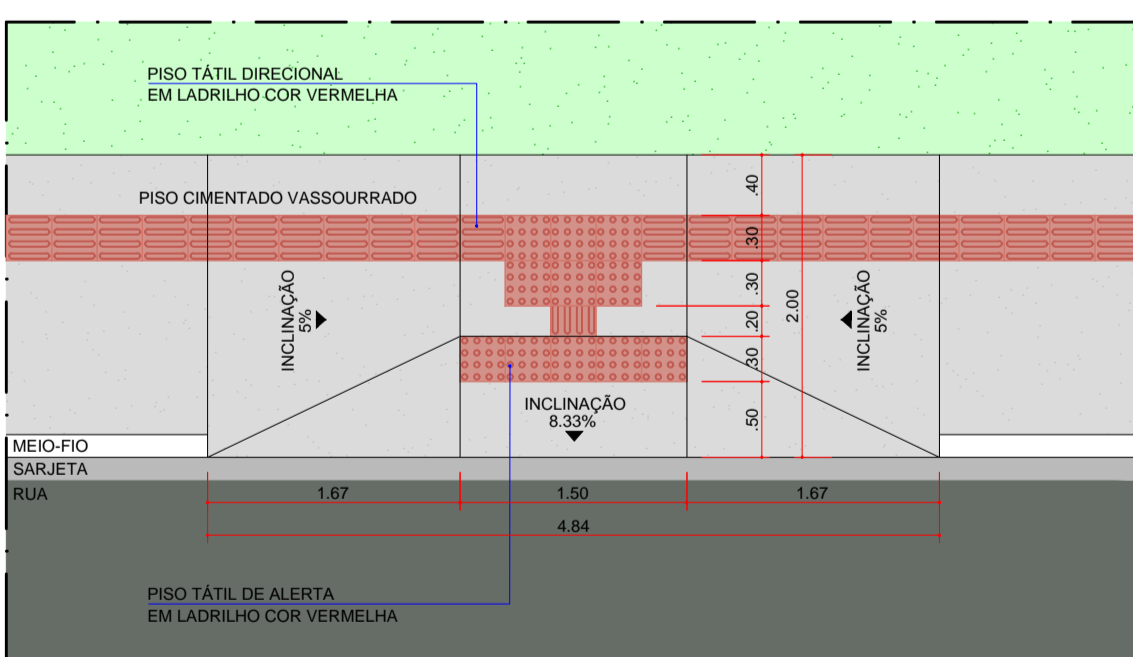
DETALHE 3 - CALÇADA SEM FAIXA GRAMADA
ESCALA 1:50



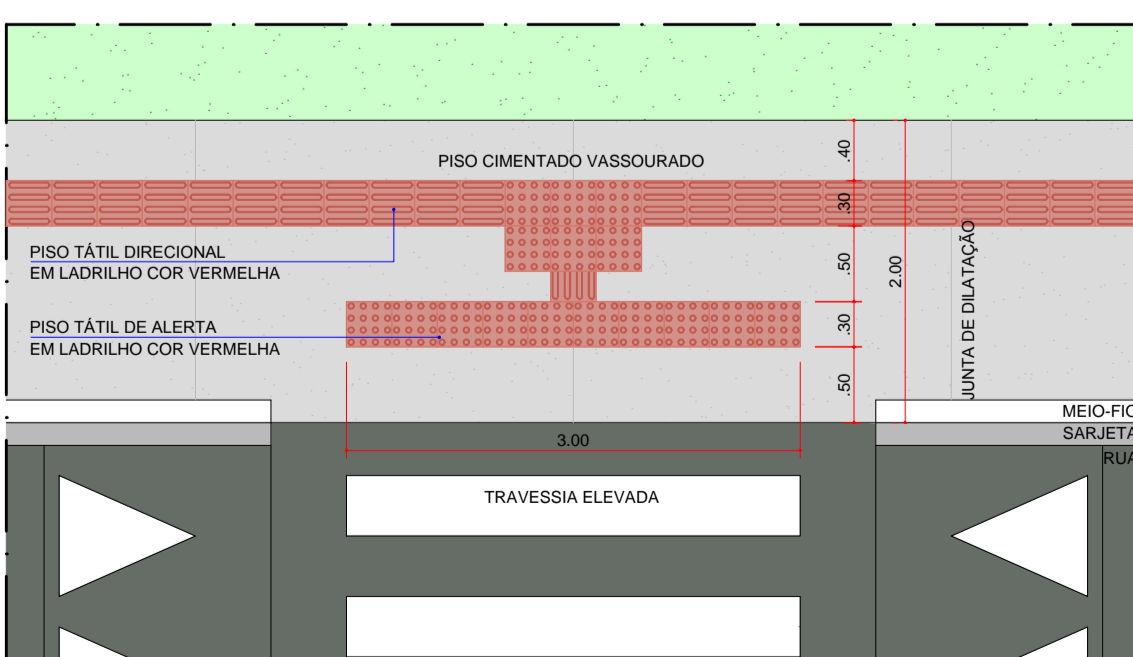
DETALHE 4 - CALÇADA COM FAIXA GRAMADA
ESCALA 1:50



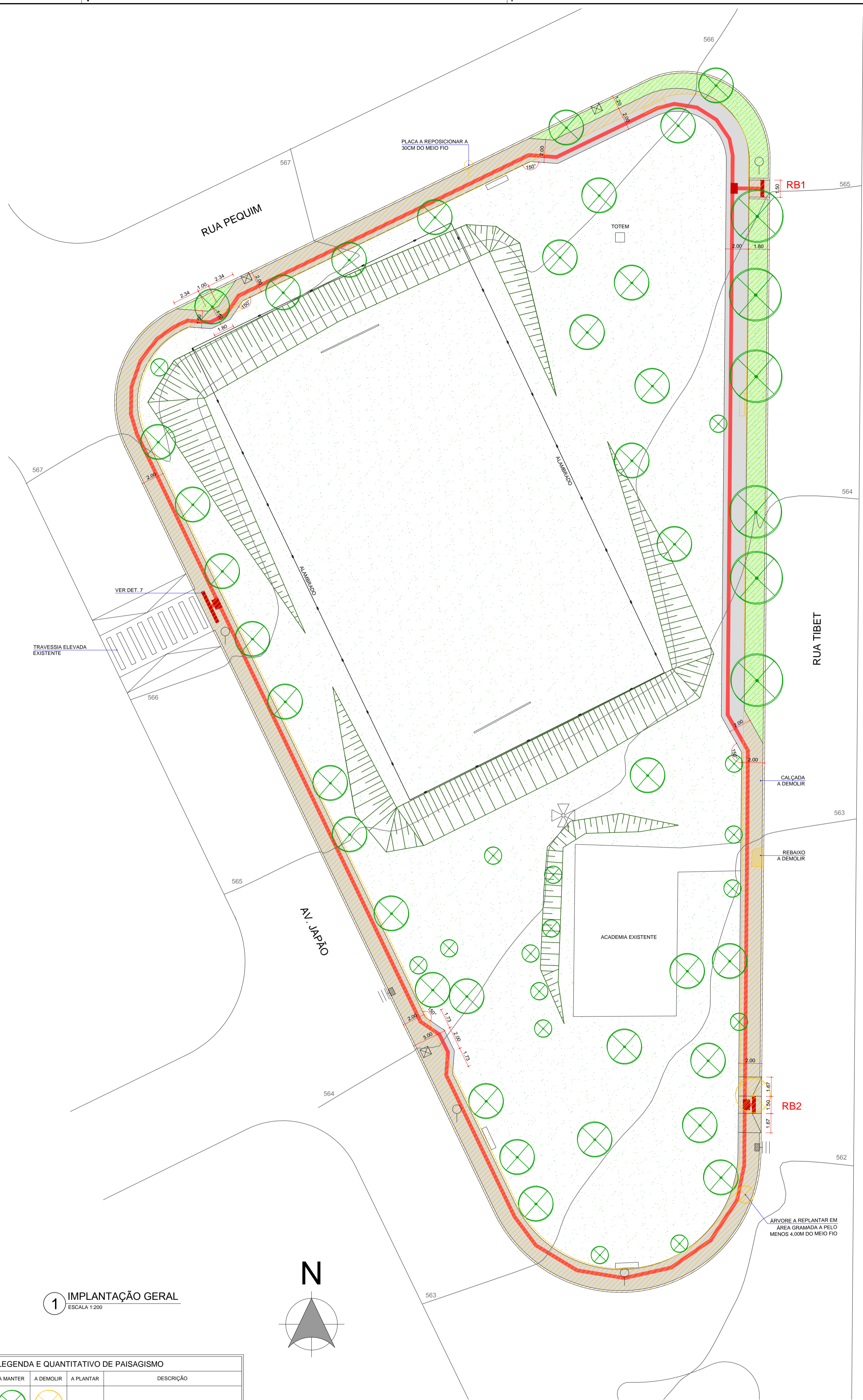
DETALHE 5 - RB1 (REBAIXO DE GUIA P.N.E. TIPO 1)
ESCALA 1:50



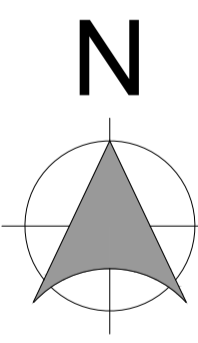
DETALHE 6 - RB2 (REBAIXO DE GUIA P.N.E. TIPO 2)
ESCALA 1:50



DETALHE 7 - PISO TÁTIL EM TRAVESSIA ELEVADA
ESCALA 1:50



1 IMPLANTAÇÃO GERAL
ESCALA 1:200



LEGENDA E QUANTITATIVO DE PAISAGISMO			
A MANTER	A DEMOLIR	A PLANTAR	DESCRIÇÃO
		0 UNID.	ÁRVORE
		02 UNID.	
		114,67 M²	GRAMA EM PLACAS OBS: PREVER SUBSTITUIÇÃO EM ÁREAS DANIFICADAS DURANTE A OBRA OU ÁREAS DESGASTADAS PELO PISOTEIO.

LEGENDA E QUANTITATIVO DE ELEMENTOS DE PISO			
	PISO CIMENTADO A CONSTRUIR, ACABAMENTO VASSOURADO LEVE, EM PLACAS DE NO MÁXIMO 2,0m², COM JUNTAS DE DILATAÇÃO. VER DET. 3 E 4 - 497,02 M²		
	CALÇADA OU PISO DE CONCRETO EXISTENTE A DEMOLIR - 527,10 M²		
	PISO TÁTIL DIRECIONAL EM LADRILHO HIDRÁULICO (30 X 30 CM), COR VERMELHO. VER DETALHES 1 E 2 - 861 UNIDADES		
	PISO TÁTIL ALERTA EM LADRILHO HIDRÁULICO (30 X 30 CM), COR VERMELHO. VER DETALHES 1 E 2 - 38 UNIDADES		
	RB1 REBAIXO DE GUIA. VER DET. 5 - 1 UNIDADE		
	RB2 REBAIXO DE GUIA. VER DET. 6 - 1 UNIDADE		
OBS: "VASSOURADO LEVE" - ACABAMENTO FINO FEITO COM VASSOURA DE PAÇAUA, DE PELO OU DE NAILON (SEMPRE LIMPAS PARA EVITAR IMPERFEIÇÕES), NO SENTIDO TRANSVERSAL DA CIRCULAÇÃO.			

LEGENDA SÍMBOLOS DE INFRAESTRUTURA			
A MANTER	A RETIRAR	A CONSTRUIR	DESCRIÇÃO
	00 UNID.	00 UNID.	POSTE DA REDE ELÉTRICA
	00 UNID.	00 UNID.	BOCA DE LOBO
	01 UNID.	00 UNID.	PLACA DE SINALIZAÇÃO OBS: REPOSICIONAR A 30CM DO MEIO FIO
	03 UNID.	00 UNID.	BANCO OBS: REPOSICIONAR
	00 UNID.	00 UNID.	SUPERPOSTE

REVISÃO	DATA	ALTERAÇÕES

INSTITUTO DE PESQUISA E PLANEJAMENTO URBANO DE LONDRINA DIRETORIA DE PROJETOS			
Presidente Castelo Branco, 570, Jardim Presidente (43) 3372-8400 CEP: 86061-335 LONDRINA - PR			
 Diretor Presidente José Antonio Tadeu Felismino	Gerente de Projetos Urbanísticos e Edificações Sandra Martelli Takahashi	Arquivo	Nº Requerimento
Diretor de Projetos Robson Naoto Shimizu	Gerente de Levantamento em Campo e Apoio João Lucas Movio	Estagiário (a)	Renata da Cunha Viana
AUTOR DO PROJETO			
SANDRA MARTELLI TAKAHASHI ARQUITETO E URBANISTA CAU A87479-D			
PROJETO	PROJETO ARQUITETÔNICO EXECUTIVO DE CALÇADA ACESSÍVEL PARA A PRAÇA VIRGÍLIO MAGRO	PRANCHA Nº:	ESCALAS:
TÍTULO	IMPLANTAÇÃO GERAL	E01/01	INDICADA
PROPRIETÁRIO:	PREFEITURA DO MUNICÍPIO DE LONDRINA	LOCAL DA OBRA:	LONDRINA - PR
		CPF / CNPJ:	INSCRIÇÃO NO IPTU:
		75-771-477/0001-70	---
			28/02/2022