



PREFEITURA DO MUNICÍPIO DE LONDRINA
INSTITUTO DE PESQUISA E PLANEJAMENTO URBANO DE LONDRINA - IPPUL



PROJETO SUPERBUS



IMPLANTAÇÃO DE SISTEMA DE TRANSPORTE URBANO

BHLS

CARACTERIZAÇÃO DO MUNICÍPIO DE LONDRINA



Área: 1.652,568 km²

Perímetro urbano da sede de Londrina: 16.168 ha (55 bairros)

População: 555.937 habitantes (fonte: IBGE 2022)

Densidade demográfica: 306,52 hab/km²

Região metropolitana: 18 municípios (1.064.890 habitantes)

Exerce a função de pólo regional de comércio e serviços, especialmente educação (17 ensino superior) e saúde



CARACTERIZAÇÃO DO SISTEMA BHLS

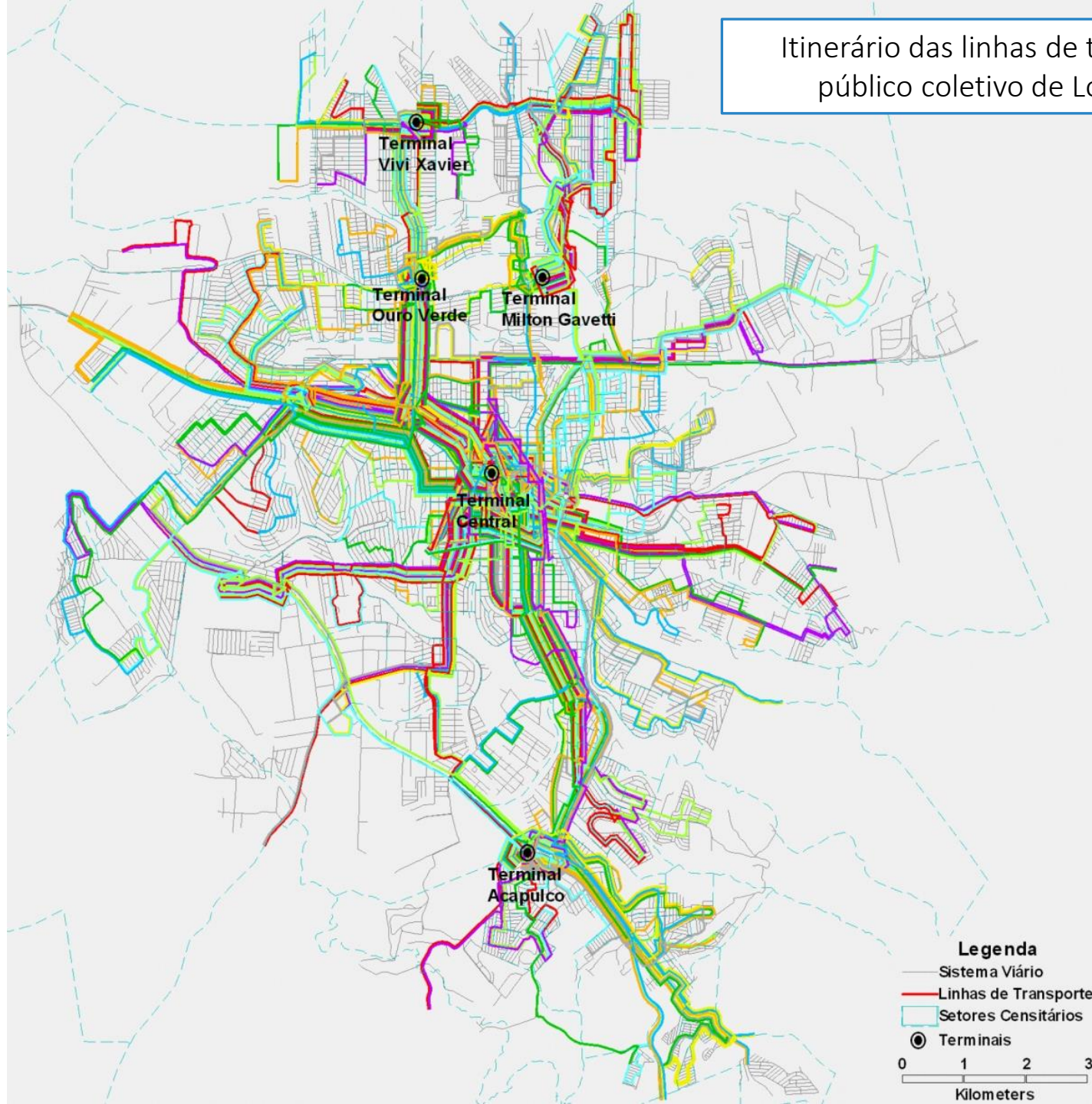


O sistema de transporte urbano proposto para Londrina, denominado **Superbus**, está ancorado no modelo do BHLS - Bus with High Level of Service, que busca o aumento de eficiência operacional por meio da troncalização e racionalização do sistema de ônibus convencional.

- *BHLS: baseado nas melhorias de qualidade típicas de um sistema BRT - Bus Rapid Transit, tais como rapidez, conforto, regularidade e imagem, mas sem construção de canaletas exclusivas segregadas e dispensando obras de infraestrutura pesada: demandas entre 20.000 e 30.000 passageiros por dia ou até 2.000 passageiros por hora e por sentido.*

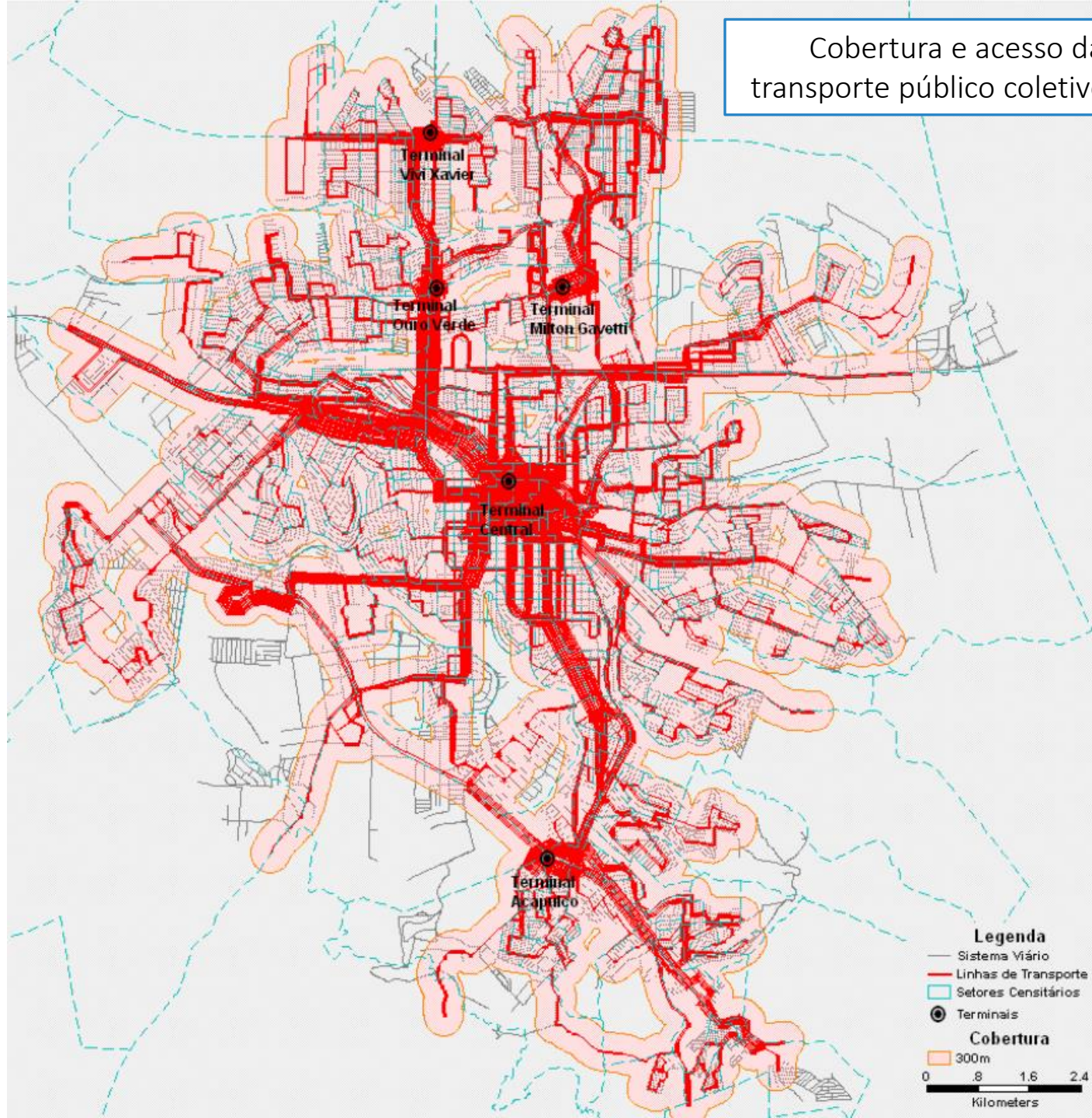


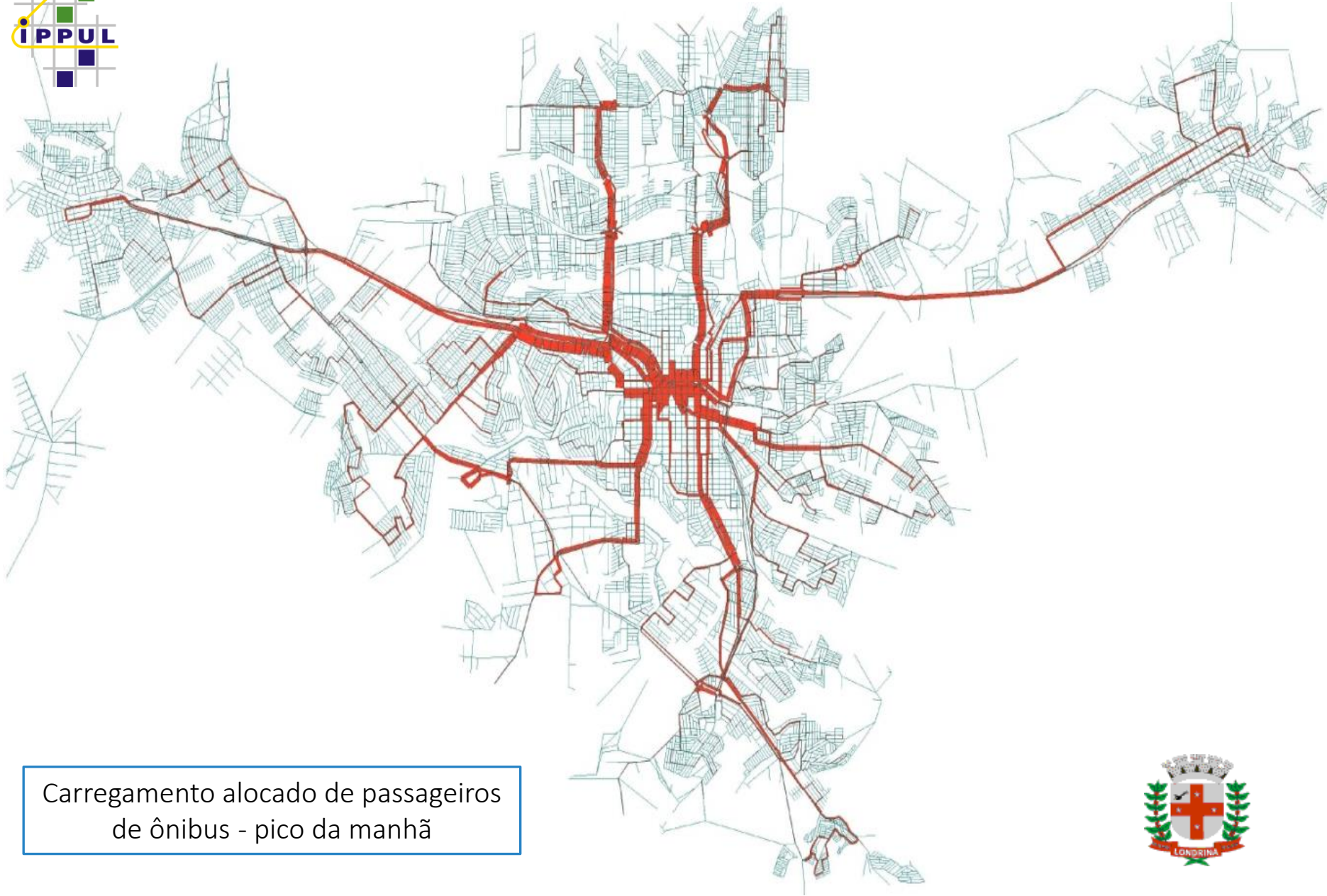
Itinerário das linhas de transporte público coletivo de Londrina





Cobertura e acesso da rede de transporte público coletivo de Londrina





Carregamento alocado de passageiros
de ônibus - pico da manhã

CARACTERIZAÇÃO DO SISTEMA BHLS SUPERBUS



A proposta do *Sistema de Transporte Urbano SuperBus*, engloba as atuais vias dotadas de faixa exclusiva para ônibus em uma rede mais abrangente com características de BHLS, totalizando:

70 km de extensão de vias

- Requalificação do pavimento (asfalto/concreto)
- Requalificação dos abrigos e calçadas
- Ampliação da rede cicloviária
- Construção de obras de arte especial
- Ampliação de terminais de integração







ABRIGOS SUPERBUS



Abrigos



Terminais de Integração



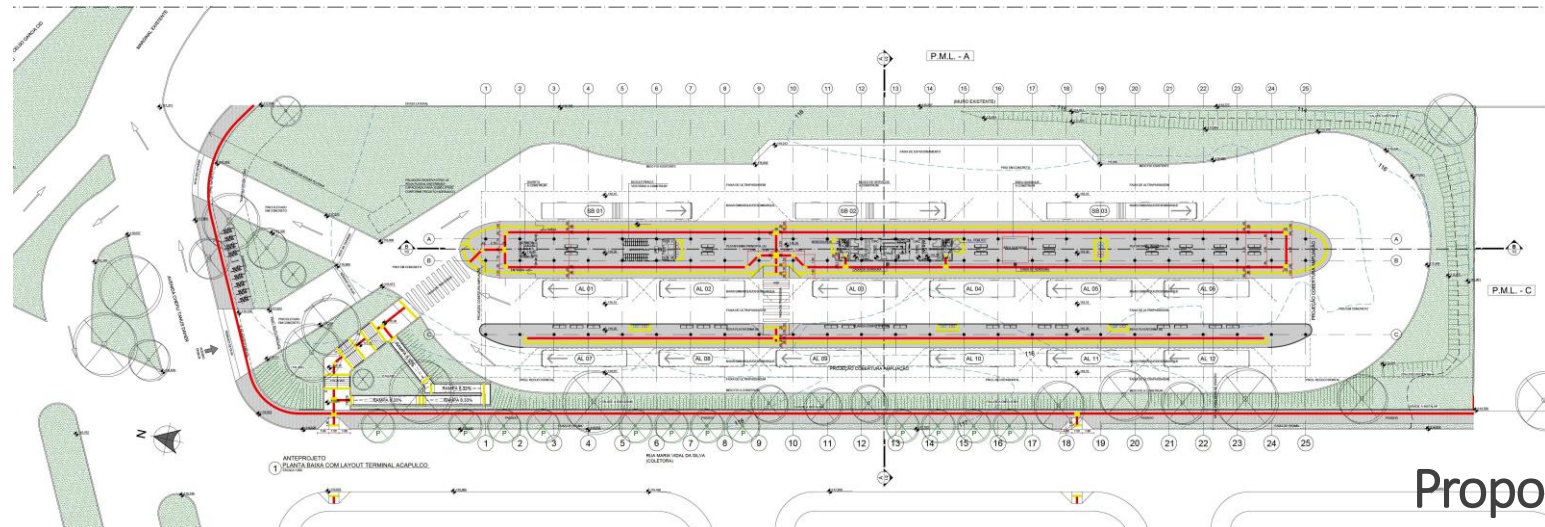
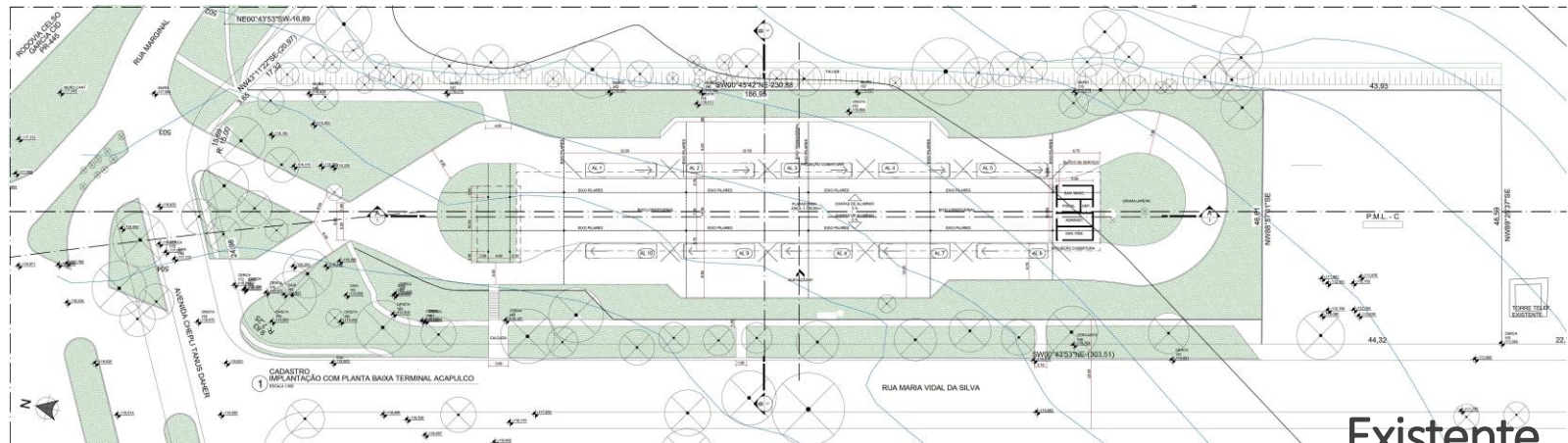
Terminais de Integração



Terminal Acapulco



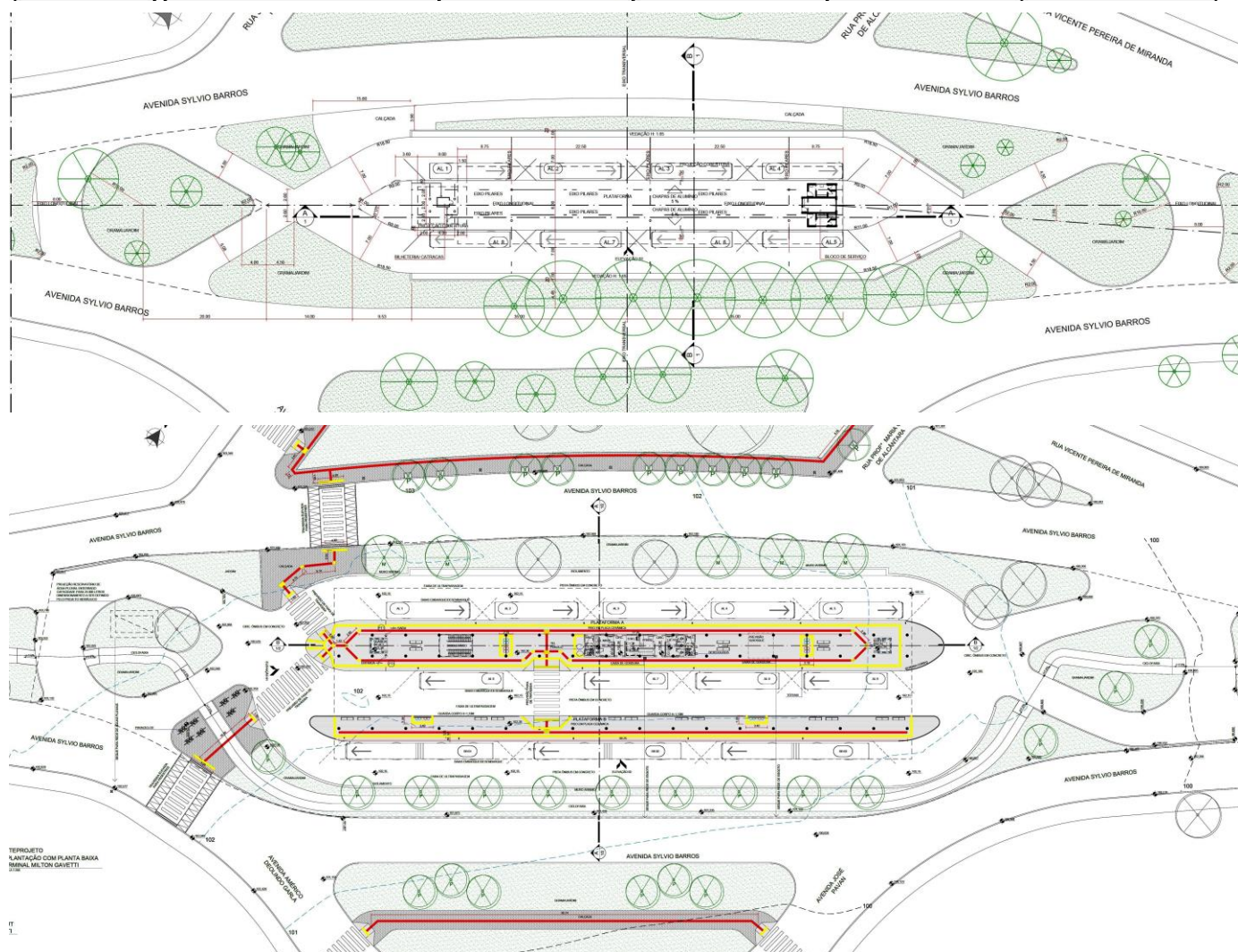
Terminal	Capacidade atual (nº baias Alimentador)	Ampliação capacidade (nº baias)			Capacidade total (nº baias)
		Alimentador	SuperBus	Total ampliado	
Acapulco	12	0	3	3	15



Terminal Milton Gavetti



Terminal	Capacidade atual (nº baias Alimentador)	Ampliação capacidade (nº baias)			Capacidade total (nº baias)
		Alimentador	SuperBus	Total ampliado	
Gavetti	8	1	3	4	12



Existente

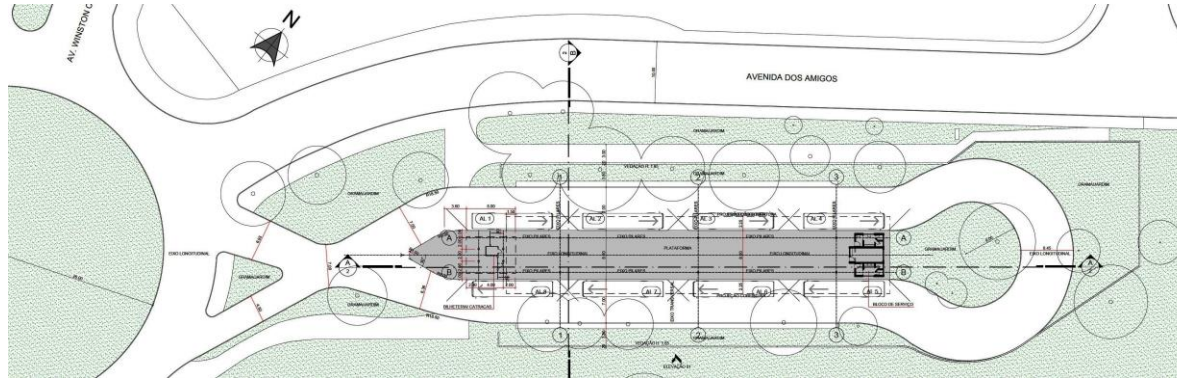
Proposto

PROJETO
LANTAGEM COM PLANTA BASSA
SINAL MILTON GAVETTI

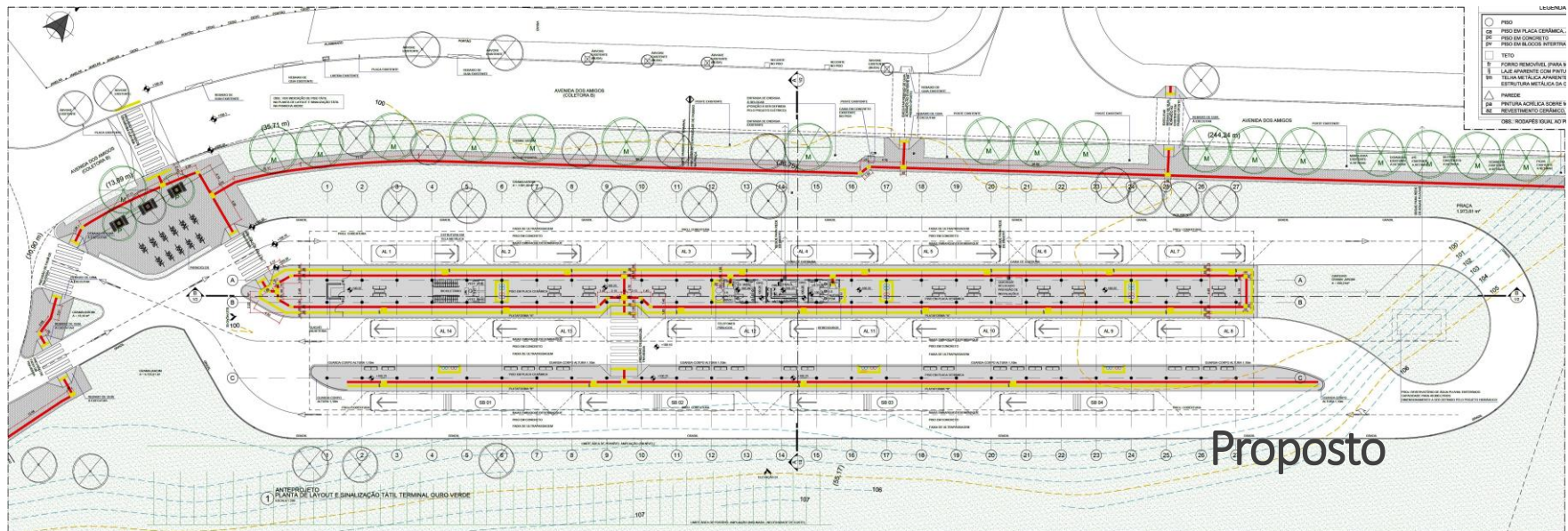
Terminal Ouro Verde



Terminal	Capacidade atual (nº baias Alimentador)	Ampliação capacidade (nº baias)			Capacidade total (nº baias)
		Alimentador	SuperBus	Total ampliado	
Ouro Verde	8	6	4	10	18



Existente

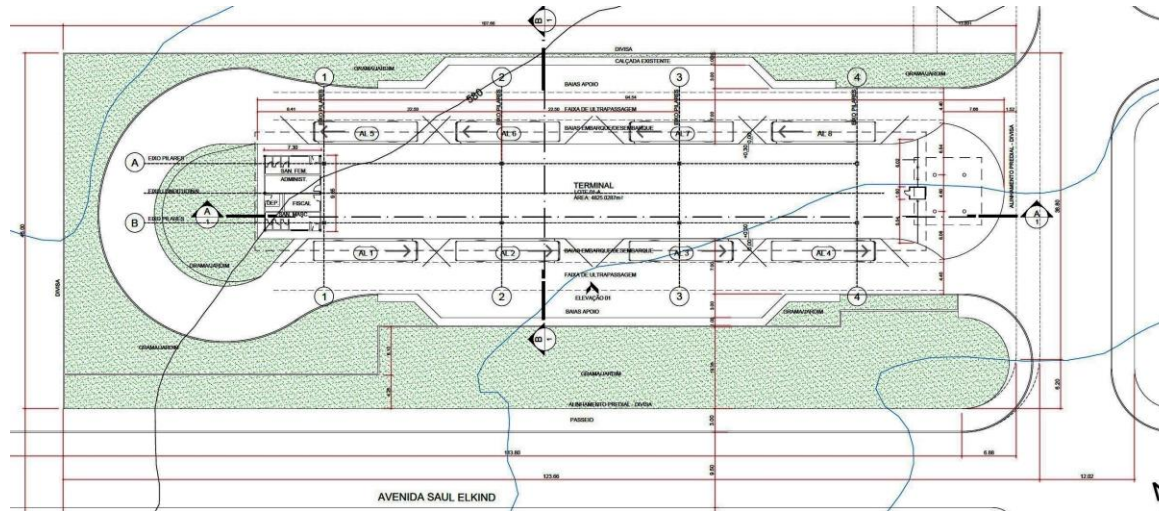


Proposto

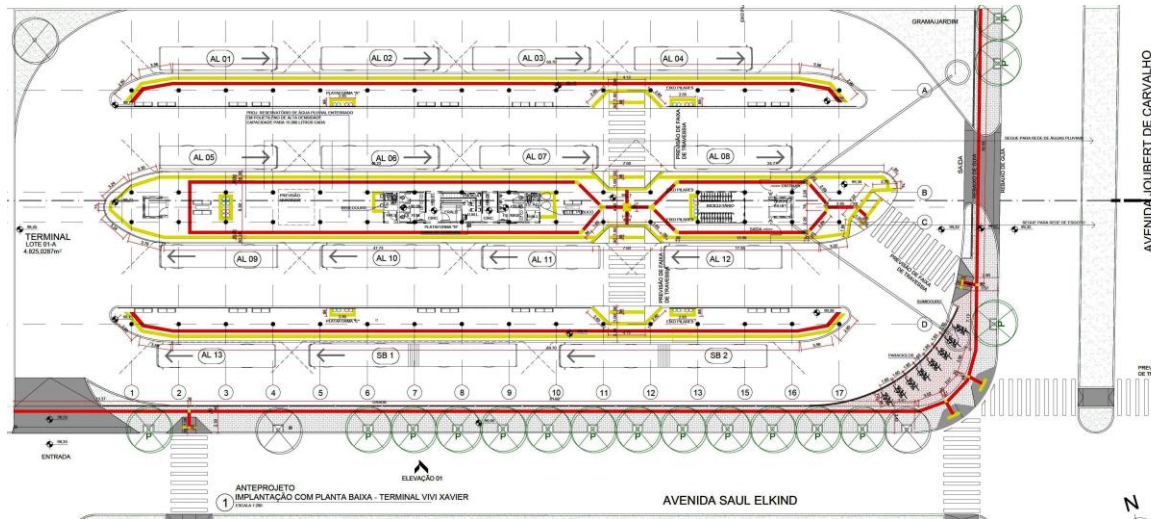
Terminal Vivi Xavier



Terminal	Capacidade atual (nº baias Alimentador)	Ampliação capacidade (nº baias)			Capacidade total (nº baias)
		Alimentador	SuperBus	Total ampliado	
Vivi Xavier	8	5	2	7	15



Existente



Proposto

Obra de Arte Especial

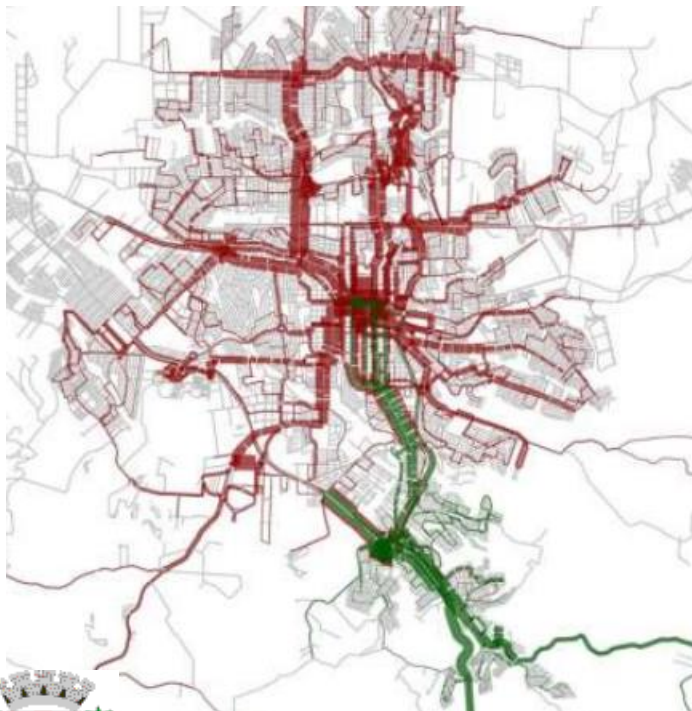


Avenida Leste Oeste x Avenida Dez de Dezembro

PLANO DE MOBILIDADE 2022



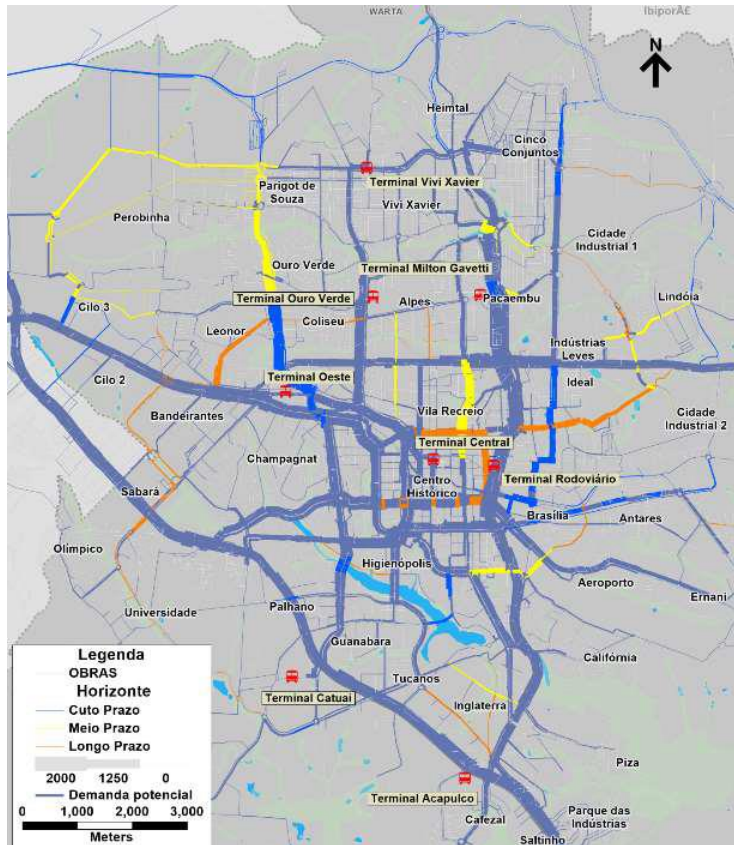
Rotas de transporte público na rede de simulação



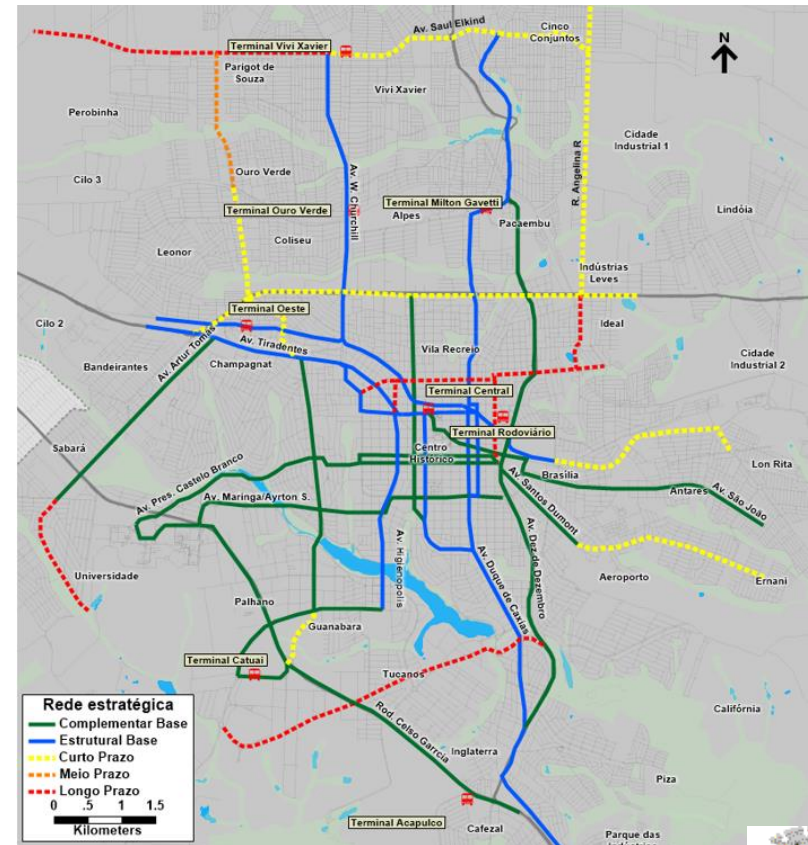
PLANO DE MOBILIDADE 2022



Demanda potencial de transporte público



Rede estratégica de transporte público coletivo





SUPERBUS LONDRINA





PREFEITURA DO MUNICÍPIO DE LONDRINA

INSTITUTO DE PESQUISA E PLANEJAMENTO URBANO DE LONDRINA

DIRETORIA DE TRÂNSITO E SISTEMA VIÁRIO

55 (43) 3771-3903

ippul.transito@londrina.pr.gov.br