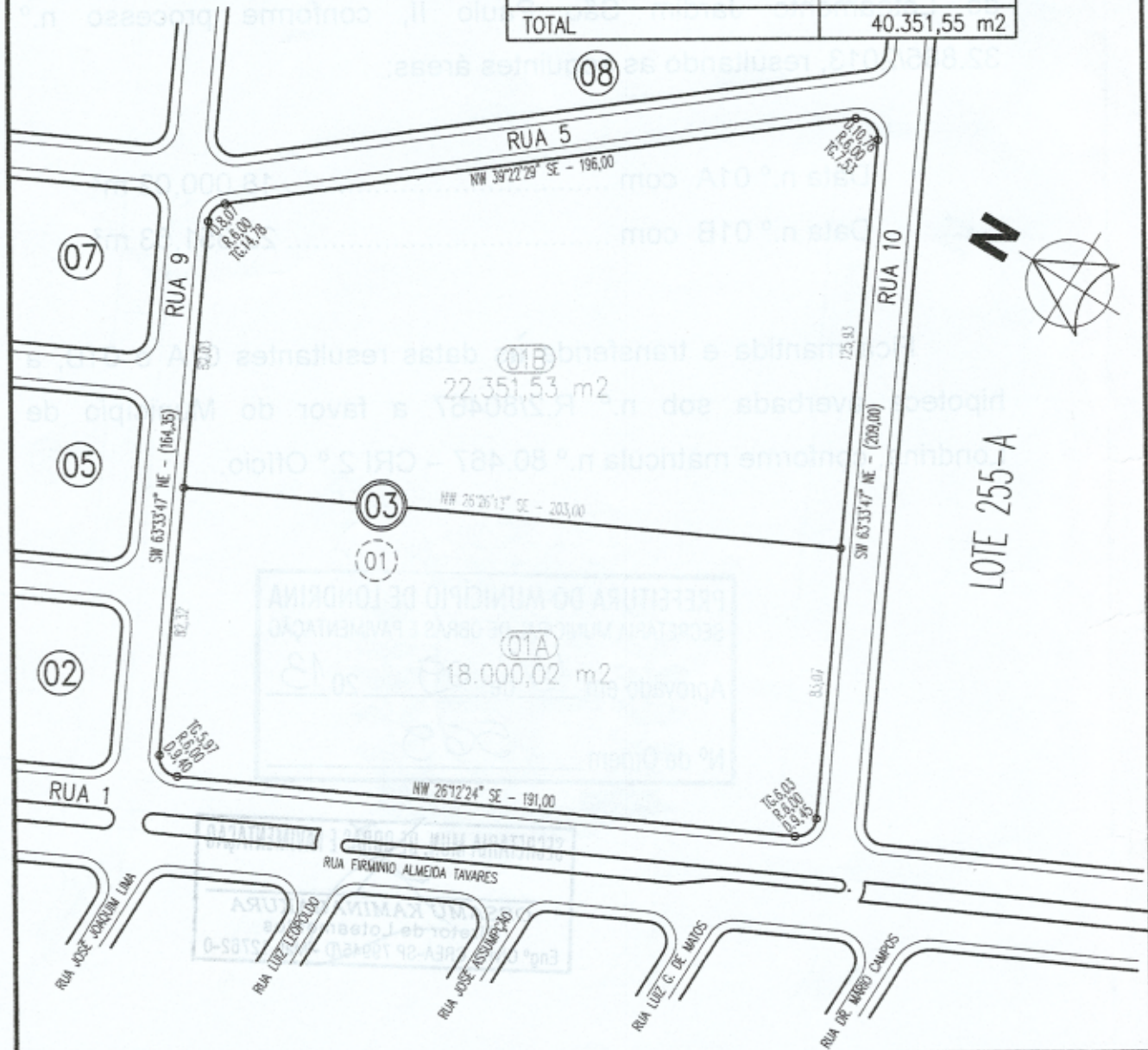


Quadro de áreas de origem	
Data n.º 01	40.351,55 m ²
TOTAL	40.351,55 m ²

Quadro de áreas resultante	
Data n.º 01A	18.000,02 m ²
Data n.º 01B	22.351,53 m ²
TOTAL	40.351,55 m ²



Topografia & Arquitetura
 agriteltop@yahoo.com.br
 joaoluizzaupa@hotmail.com
 (43) 3028-2974
 (43) 9916-9190

AGRITEL

Projeto de Subdivisão

FOLHA:	ÚNICA
ESCALA:	1:2000
RRT.:	1070315

LOCAL: Data n.º 01 da Quadra n.º 03 do loteamento Jardim São Paulo II, situado na Gleba Ribeirão Jacutinga no Município e Comarca de Londrina - Estado do Paraná.

PROPRIETÁRIO_-
SANTA ALICE LOTEADORA LTDA
 CNPJ - 01.685.813/0001-25

RESPONSÁVEL TÉCNICO (ARQUITETO E URBANISTA)_-
JOÃO LUIZ ZAUPA
 CAU - A40475-6

Aprovamos a Planta de Subdivisão da data 01, da quadra 03, do Loteamento Jardim São Paulo II, conforme processo n.º 32.885/2013, resultando as seguintes áreas:

Data n.º 01A com 18.000,02 m²

Data n.º 01B com 22.351,53 m²

Fica mantida e transferida às datas resultantes 01A e 01B, a hipoteca averbada sob n.º R.2/80467 a favor do Município de Londrina, conforme matrícula n.º 80.467 – CRI 2.º Ofício.

PREFEITURA DO MUNICÍPIO DE LONDRINA
SECRETARIA MUNICIPAL DE OBRAS E PAVIMENTAÇÃO
Aprovado em 13 de 09 de 2013
Nº de Ordem 569

~~SECRETARIA MUN. DE OBRAS E PAVIMENTAÇÃO~~
~~OSSAMU KAMINAGAKURA~~
~~Diretor de Loteamentos~~
~~Engº Civil - CREA-SP 79945/D - Mat. 12762-0~~