

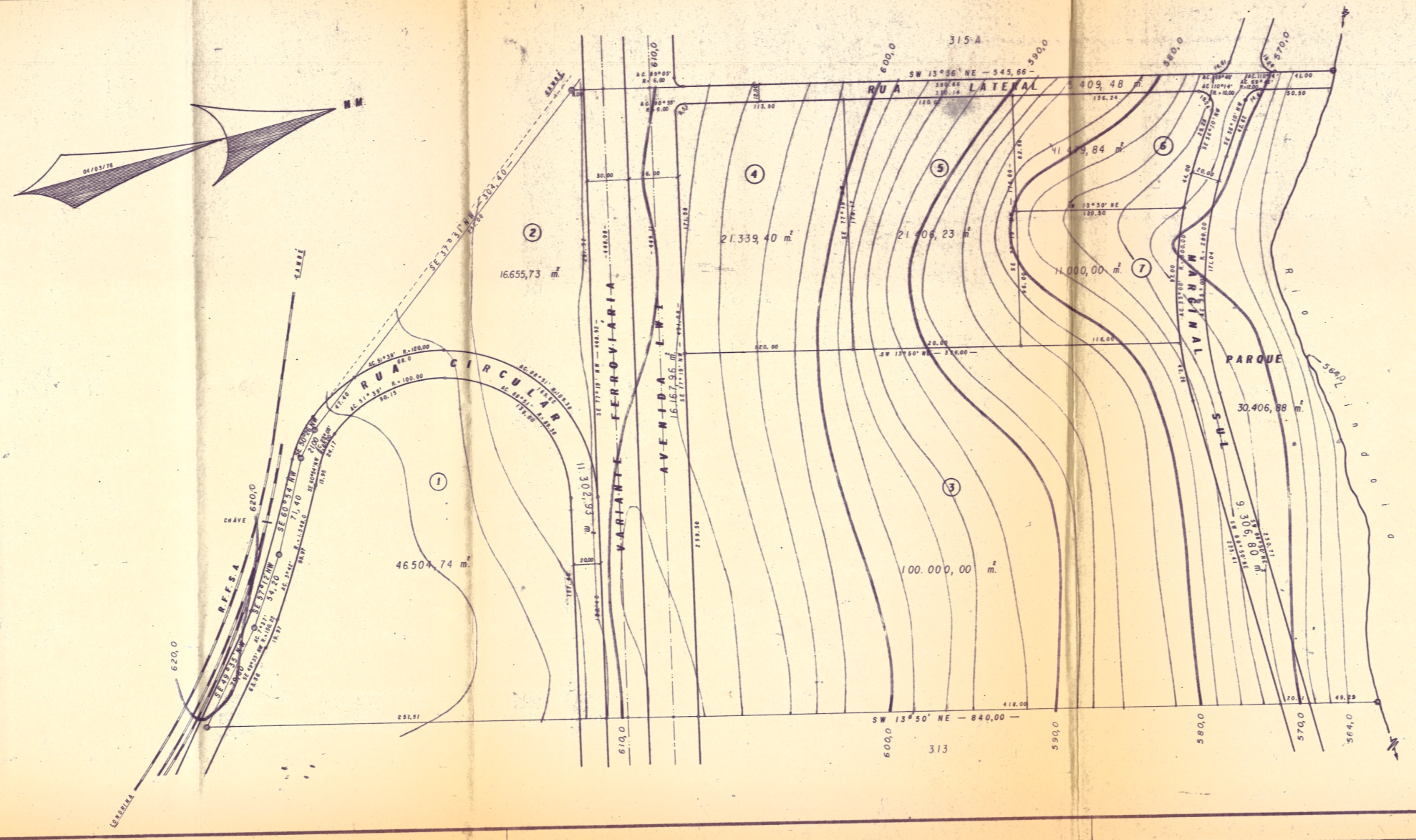
Subdivisão do Lote 314
da Gleba Jacutinga
Município e Comarca de Londrina
Escala 1:2000

ÁREAS

LOTE Nº 314-1	= 46.504,74 m ²
LOTE Nº 314-2	= 16.655,73 m ²
LOTE Nº 314-3	= 100.000,00 m ²
LOTE Nº 314-4	= 21.339,40 m ²
LOTE Nº 314-5	= 21.406,23 m ²
LOTE Nº 314-6	= 11.479,84 m ²
LOTE Nº 314-7	= 11.000,00 m ²
PARQUE	= 30.406,88 m ²
AVENIDA L.W.1	= 16.167,96 m ²
RUA LATERAL	= 5.409,48 m ²
MARGINAL SUL	= 9.306,80 m ²
RUA CIRCULAR	= 11.302,93 m ²
ESCAPE	= 68,01 m ²
TOTAL	= 301.048,00 m ²

PROPRIETÁRIO: *[Signature]*
ENGº CIVIL RESP. *[Signature]*

PREFEITURA DO MUNICÍPIO
DE LONDRINA
SECRETARIA DE URBANISMO, OBRAS E VIACÃO
Aprovado em 21 de 05 de 1976
No de ordem 1.043
Alvará S.U.O.V. B.039



Abaixo transcrevemos o despacho exarado no Ofício da Codel

Aprovamos a subdivisão em lotes industriais do lote 314 da G.Jacutinga.

Serviços de responsabilidade do Proprietário Arruador:

- A- Terraplanagem das ruas e passeios;
- B- Locação dos Lotes;
- C- Meio-Fios com sargetas e construção de passeios;
- D- Galerias de águas pluviais;
- E- Rede de água potável;
- F- Rede de energia elétrica com iluminação Pública;
- G- Pavimentação primária das ruas. Obs: para execução de passeio e meio-fio, deverá obter especificações com a Pavilon.

Deverá apresentar nesta Secretaria os projetos de Galerias pluviais e Perfis de ruas e na Sanepar o projeto da rede de água potável.

Após a conclusão da rede de água potável, deverá requerer aceitação da mesma nesta Prefeitura.

Áreas a serem municipalizadas:

Deverá doar as áreas de ruas e escapes num total de 42.255,18 m².

área de Parque num total de 30.406,88 m².

O zoneamento é ZR-I(zona Industrial não Poluente).

por tratar-se de Autarquia Municipal, não há emolumentos a pagar.

SECRETARIA DE URBANISMO, OBRAS E VIAÇÃO
DEPARTAMENTO DE URBANISMO

Londrina, 1.º de Junho de 1976

ENG.º DIRETOR