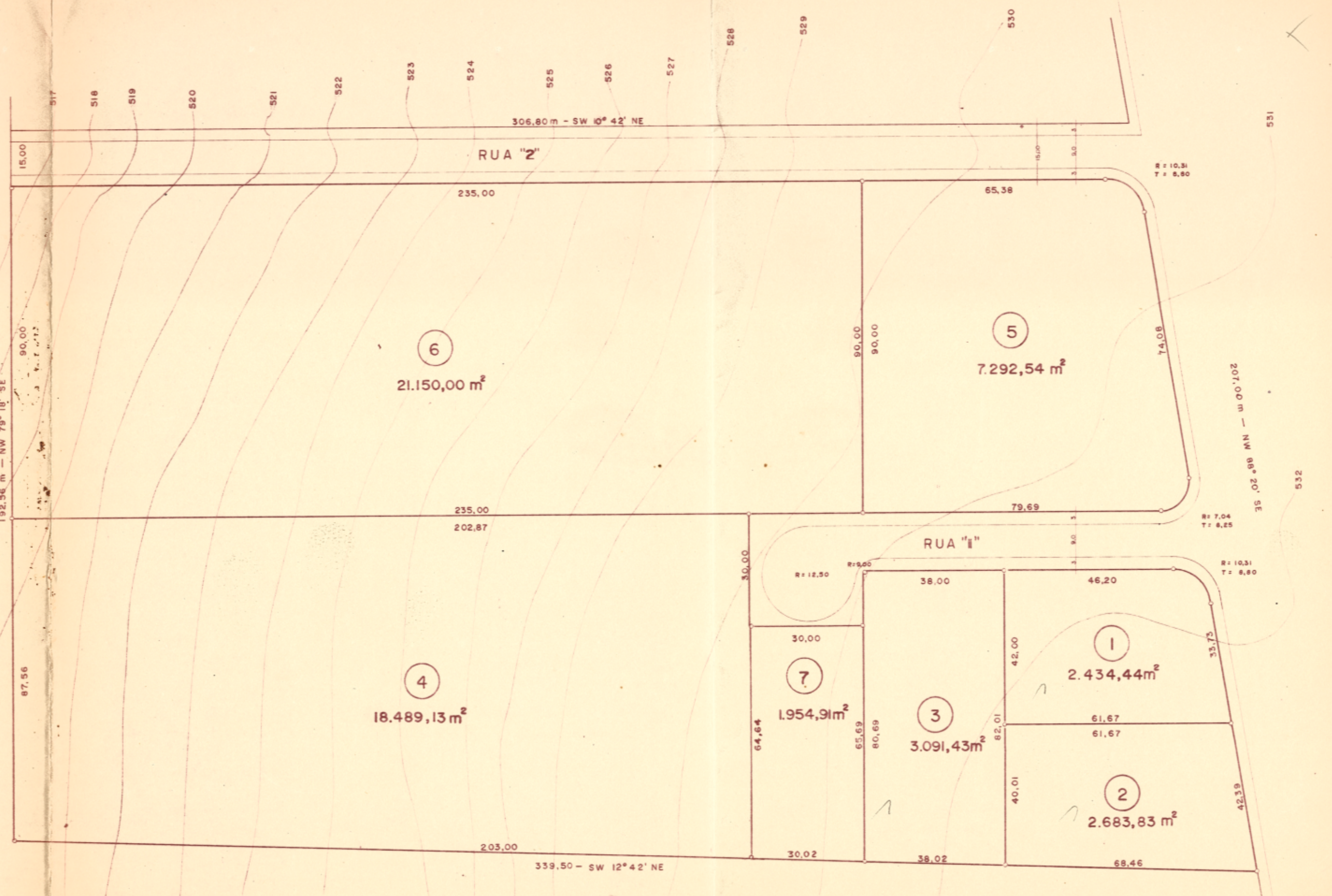


COMPOSIÇÃO DAS ÁREAS DO LOTE 33-C



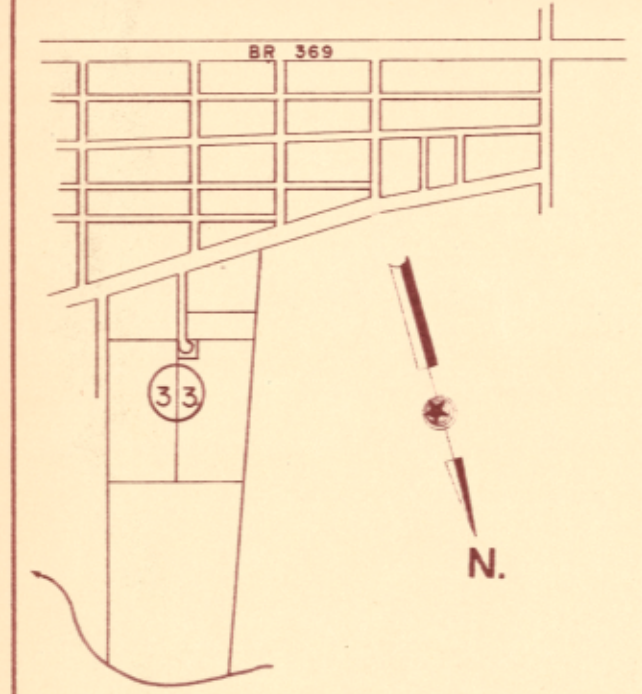
32 = B

PLANTA

ESCALA 1:1.000 FOLHA ÚNICA

PLANTA DA
SUBDIVISÃO DO LOTE 33-C
GLEBA LINDÓIA - MUNICÍPIO DE LONDRINA

PROPRIETÁRIO
SUPERINTENDÊNCIA DO DESENVOLVIMENTO
INDUSTRIAL DE LONDRINA



PLANTA DE LOCAÇÃO
S/ ESCALA

COMPOSIÇÃO DAS ÁREAS	
33-C3	48.400,00 m ²
33-C2 (PARTE)	15.616,70 m ²
TOTAL	64.016,70 m ²
SUBDIVISÃO DO ACIMA	
LOTES 1,2,3,4,5,6e7.	57.096,28 m ²
RUA 1	2.284,90 m ²
RUA 2	4.635,51 m ²
TOTAL	64.016,69 m ²

PROPRIETÁRIO
[Signature]
ENR^o RESPONSÁVEL
[Signature]

PREFEITURA DO MUNICÍPIO
- DE LONDRINA -
SECRETARIA DE URBANISMO, OBRAS E VIAÇÃO
Aprovado em 31 de 12 de 1975
N.º de ordem 1994
Alcance S.U.O.V.
DEPARTAMENTO DE URBANISMO - Elab.