

S.U.O.V.

FOLHA ÚNICA

PLANTA

ESCALA 1:1000

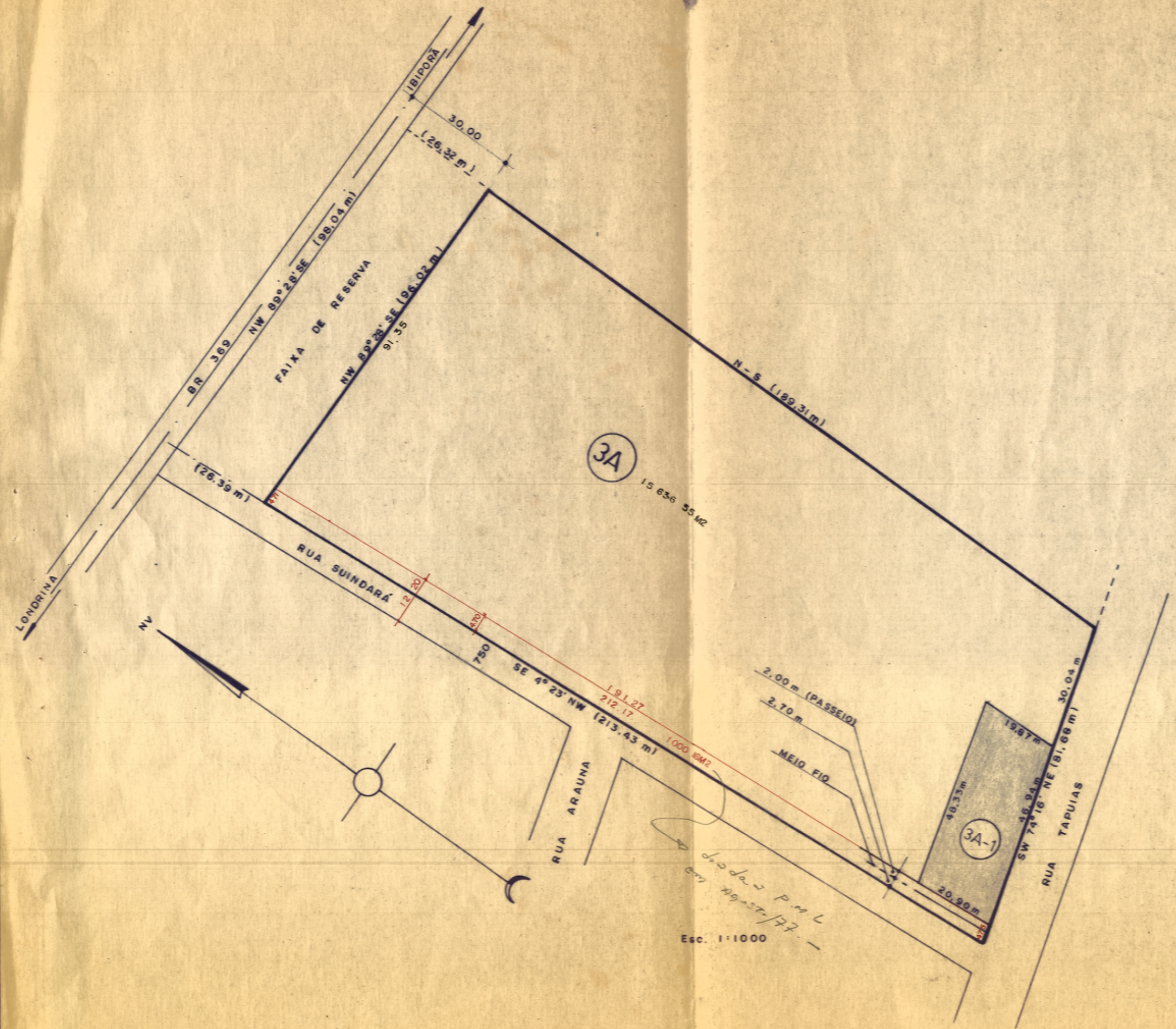
SUBDIVISÃO DO LOTE Nº 3/A DESTACADO DO LOTE Nº 3  
 GLEBA PATRIMONIO LONDRINA  
 PROP. AUTO POSTO ROCIO LTDA.  
 LONDRINA - PARANÁ

ÁREAS

LOTE Nº 3A	16.636,71 m <sup>2</sup>
LOTE Nº 3A-1	952,03 m <sup>2</sup>
TOTAL (Escritura)	17.588,74 m <sup>2</sup>

*[Signature]*  
 PROPRIETÁRIO

*[Signature]*  
 ENG. RESPONSÁVEL  
 ENG. CIVIL VILSON LUIZ PISTUN  
 CART. PROF. 5001 - D - CREA 7.a REGIÃO



REFEITURA DO MUNICIPIO  
 DE LONDRINA  
 SECRETARIA DE URBANISMO, OBRAS E VIACÃO  
 Aprovado em 24 de 8 de 1977  
 N.º de ordem 1334  
 Alvará S.U.O.V. B-71  
 DEPARTAMENTO DE URBANISMO - Diretor

Aprovamos a subdivisão do lote 3/A, destacado do lote 03 da  
Gleba Patrimônio de Londrina, conforme planta, ficando as se-  
guinte dimensões:

ESTE LOTE /-3-A com 15.636,55 m<sup>2</sup>  
LOTE /- 3A-I com 952,03 m<sup>2</sup>  
os emolumentos importam em 370,00.

SECRETARIA DE URBANISMO, OBRAS E VIAÇÃO  
DEPARTAMENTO DE URBANISMO

Londrina, 25 de 8 de 1977

ENG.º DIRETOR

SECÇÃO DE CADASTRO  
S. U. O. V.

P. M. L. 25/8/77

FUNCIÓARIO