

480000

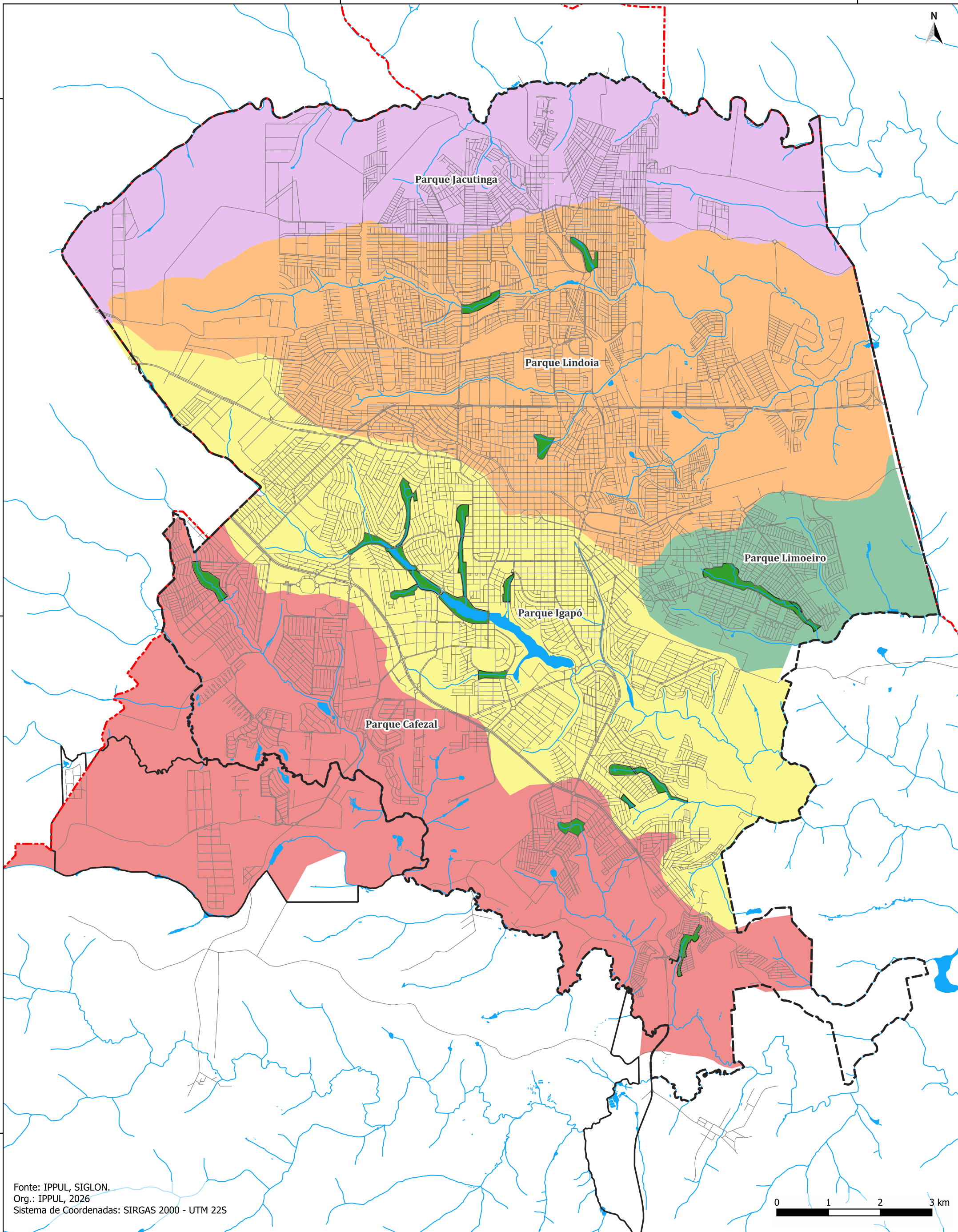
490000



7430000

7420000

7410000



Fonte: IPPUL, SIGLON.  
 Org.: IPPUL, 2026  
 Sistema de Coordenadas: SIRGAS 2000 - UTM 22S

0 1 2 3 km

### Parques Lineares

- |                                |               |                       |                  |                             |
|--------------------------------|---------------|-----------------------|------------------|-----------------------------|
| Limite do Município            | Arruamento    | <b>Bacias Urbanas</b> | Parque Jacutinga | Projetos - Parques Lineares |
| Perímetro Urbano - Sede        | Hidrografia   | Parque Cafezal        | Parque Limoeiro  |                             |
| Perímetro Urbano dos Distritos | Massas D'água | Parque Igapó          | Parque Lindoia   |                             |

