

480000

490000

7430000

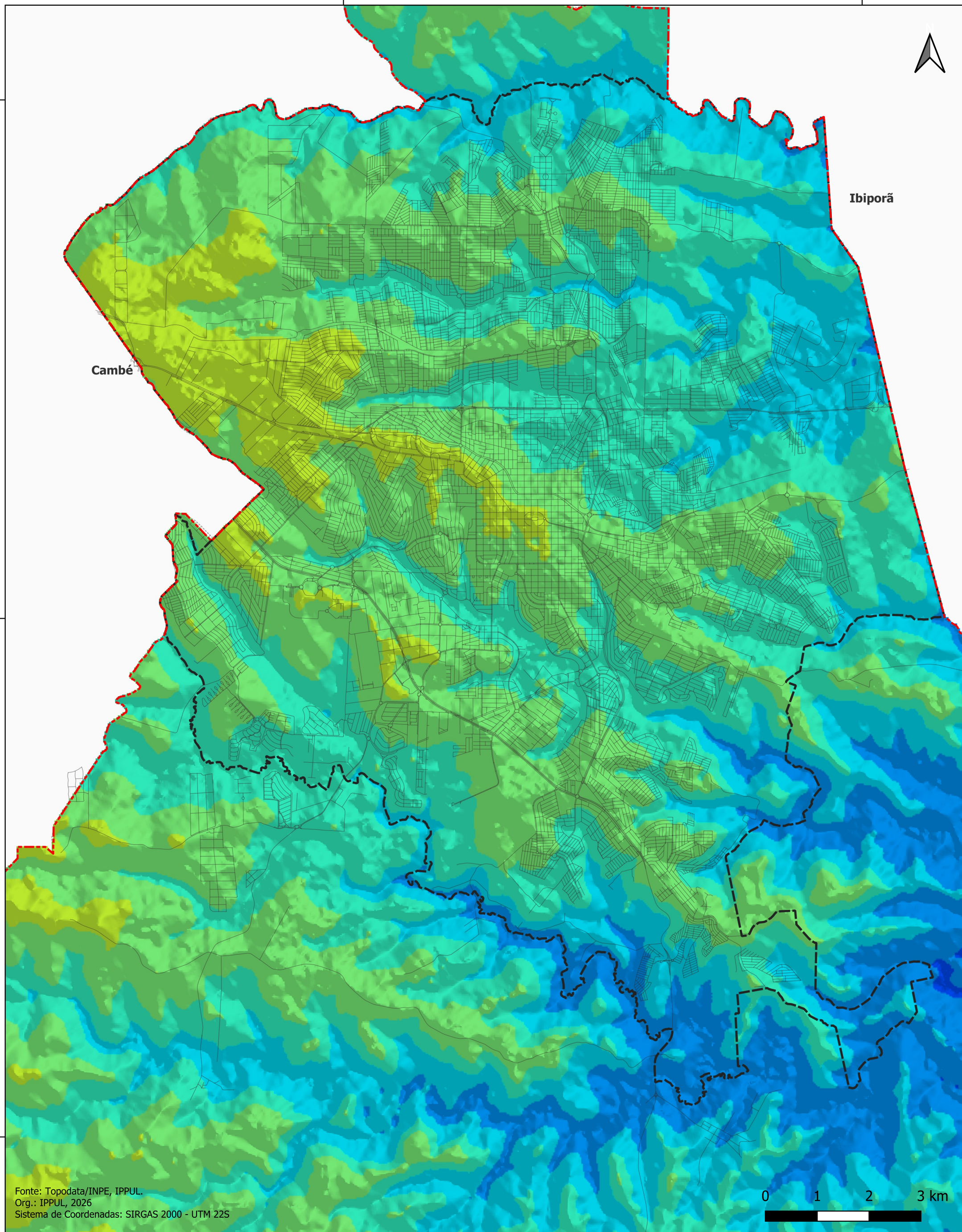
7420000

7410000



Ibiporã

Cambé



Fonte: Topodata/INPE, IPPUL.
Org.: IPPUL, 2026
Sistema de Coordenadas: SIRGAS 2000 - UTM 22S



Relevo do Perímetro Urbano de Londrina

Limite do Município	Relevo (Altitude)	400-450	600-650	800-850	1000-1050	1200-1250
Perímetro Urbano	250-300 (m)	450-500	650-700	850-900	1050-1100	1250-1300
Arruamento	300-350	500-550	700-750	900-950	1100-1150	
	350-400	550-600	750-800	950-1000	1150-1200	

