

465000

480000

495000

510000

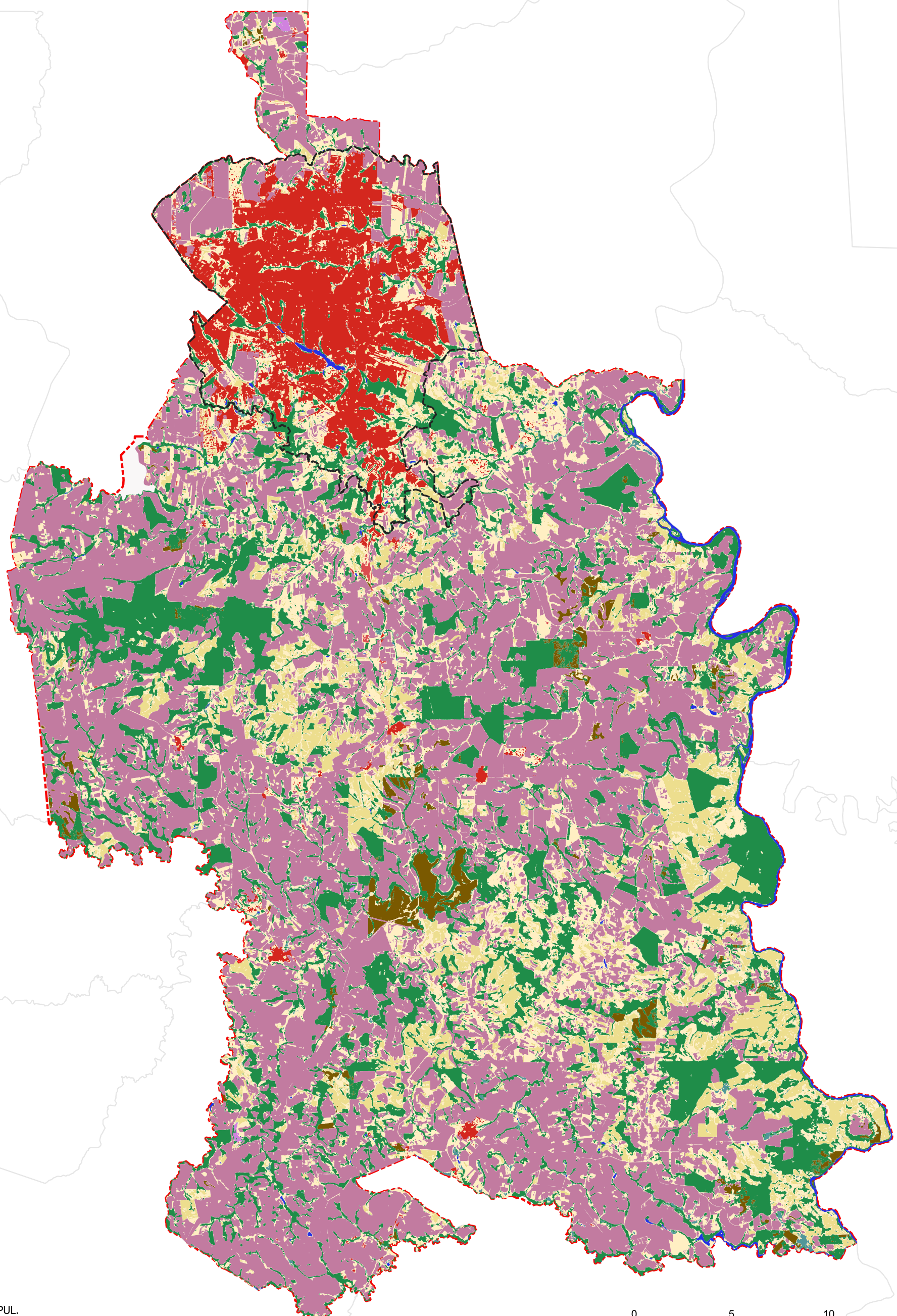


7425000

7410000

7395000

7380000



Fonte: MapBiomias, IPPUL.  
Org.: IPPUL, 2026  
Sistema de Coordenadas: SIRGAS 2000 - UTM 22S  
Resolução espacial: 10m



### Uso do Solo no Município - 2023

- |                         |                                |   |                            |
|-------------------------|--------------------------------|---|----------------------------|
| Municípios vizinhos     | <b>Usos do Solo</b>            | Lavoura Temporária                      | Área Urbanizada            |
| Limite do Município     | Formação Florestal             | Lavoura Perene                          | Outras Áreas não Vegetadas |
| Perímetro Urbano - Sede | Campo Alagado e Área Pantanosa | Silvicultura                            | Rio e Lago                 |
|                         | Pastagem                       | Mosaico de Usos (pastagens/agricultura) | Aquicultura                |

