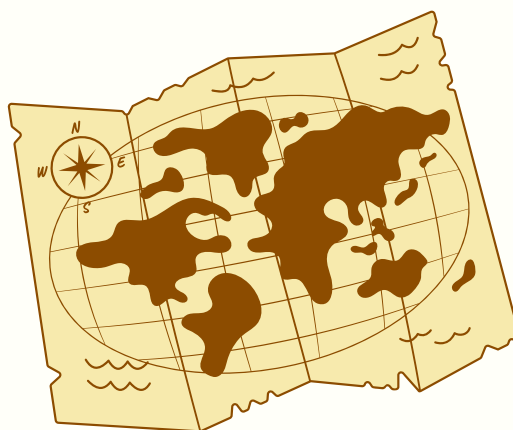
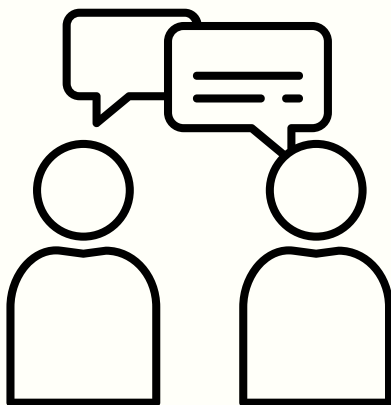
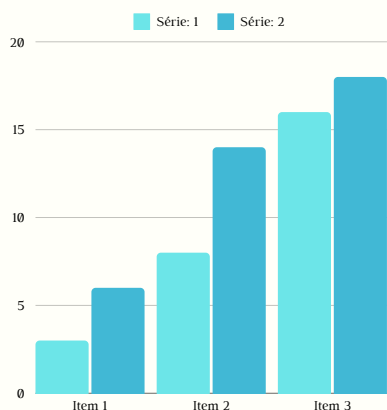


# CENSO IBGE 2022

*Boletim Informativo/ Gerência de Gestão da Informação*



A primeira edição do boletim informativo do ano de 2024, vem apresentar um panorama geral dos resultados do Censo IBGE 2022. Importante sinalizar que o Censo 2022 foi muito aguardado visto que há 10 anos os dados censitários não vinham sendo atualizados, o que gera uma expectativa se de fato as projeções e perfil populacional permaneciam o mesmo.

Até o momento (abril/2024), na página do Panorama do Censo 2022, é possível conferir alguns indicadores do Brasil, das Grandes Regiões (Norte, Sul, Leste e Oeste) e dos Municípios. Basta selecionar o recorte espacial desejado na aba “Local”: Quer saber mais acesse:

<https://censo2022.ibge.gov.br/panorama/>

**Brasil - BR**

**Grandes Regiões**

Norte

Nordeste

Sudeste



## O QUE JÁ ESTA DISPONÍVEL?

**CRESCIMENTO POPULACIONAL: DO ANO DE 1872 A 2022**

**TERRITÓRIO: ÁREA E DENSIDADE DEMOGRÁFICA (HAB/KM)**

**PIRÂMIDE ETÁRIA: GRUPOS DE 0 A 100 ANOS**

**COR OU RAÇA: BRANCA, PRETA, AMARELA, PARDA E INDÍGENA**

**SEXO: MULHERES E HOMENS**

**CARACTERÍSTICAS DOS DOMICÍLIOS**

Ter dados sobre o território é essencial para garantir que as políticas públicas de planejamento socioassistencial sejam bem informadas, direcionadas às necessidades reais da população e capazes de alcançar os resultados desejados.



Na página inicial do Panorama Censo 2022 os dados disponíveis estarão dispostos em infográficos. Através do ícone é possível fazer o download das tabelas de informações em xlsx e visualizá-las no Excel.

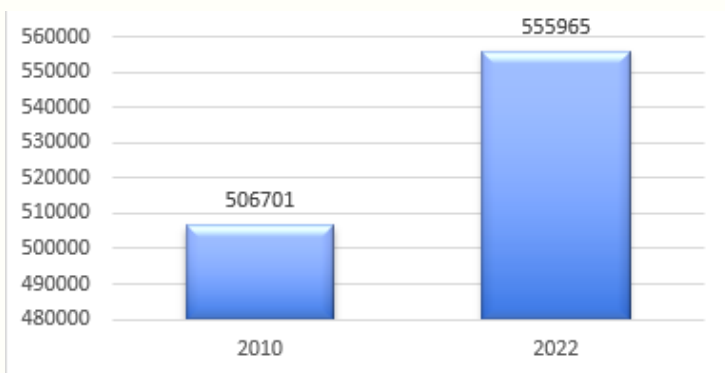
No Excel esses dados alfanuméricos podem ser utilizados para construir gráficos, tabelas e informações georreferenciadas que irão auxiliar na elaboração de boletins informativos para a equipe e relatórios de diagnóstico do território, senso a consulta pública disponível a toda a população e trabalhadores do SUAS.

	A	B	C	D
1	Característica	Não possui(%)	Possui(%)	Recorte Geográfico
2	Conectados à rede de esgoto	35,31	64,69	Brasil
3	Abastecidos pela rede geral de água	16,12	83,88	Brasil
4	Têm banheiro de uso exclusivo	1,89	98,11	Brasil
5	Têm coleta de lixo	8,29	91,71	Brasil

### Características dos domicílios

## DADOS DE LONDRINA

A população da cidade de Londrina chegou a 555.937 pessoas no Censo de 2022, o que representa um aumento de 9,77% em comparação com o Censo de 2010. A pesquisa do IBGE também aponta que a cidade tem uma densidade demográfica de 336,41 habitantes por km<sup>2</sup> e uma média de 2,64 moradores por residência.

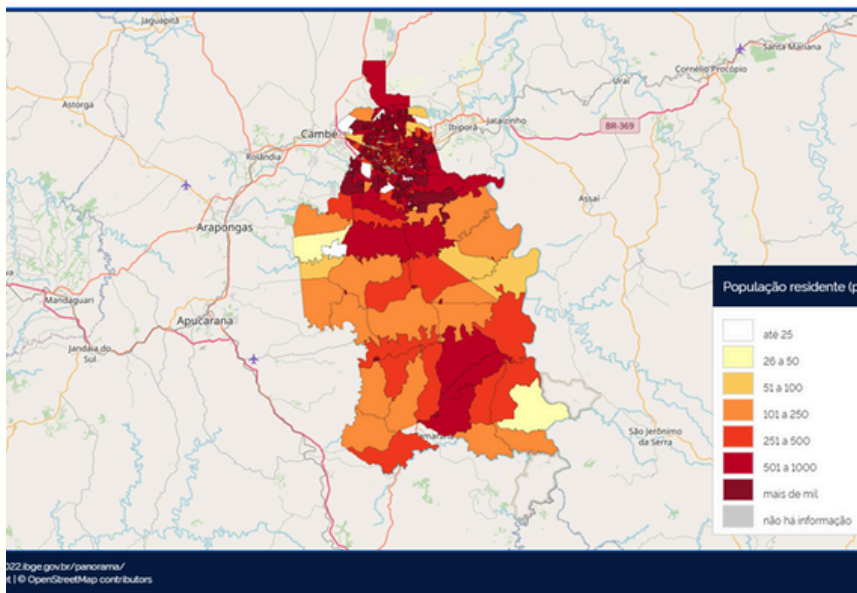


## ACOMPANHE

O IBGE ainda não liberou as informações oficiais por setores censitários, apenas por município. O setor censitário é a menor unidade territorial de coleta e divulgação de dados, possibilitando que essas informações sejam agregadas de acordo com o território socioassistencial analisado.

Assim, por hora, só é possível visualizar os indicadores de todo o município e não por território CRAS. No entanto, em abril de 2024, o IBGE liberou no Panorama Censo 2022 uma versão preliminar da informação de habitantes por setores censitários.

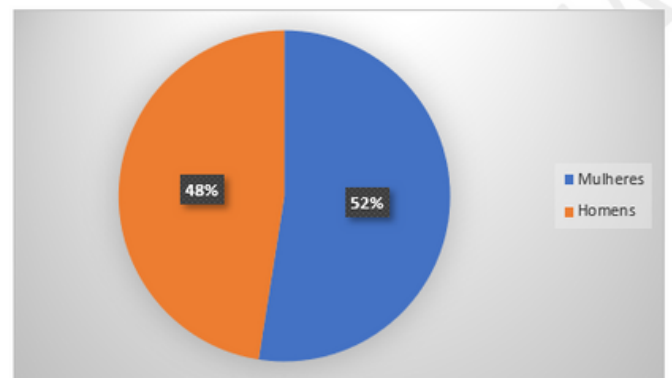
População residente - Setores censitários (malha preliminar) - 2022  
Recorte: -23.099° N, -23.89° S, -50.236° L, -51.95° O



A seguir, para compreender a ocupação dos territórios socioassistenciais de Londrina, o Mapa ao lado representa a população residente por setores censitários. De acordo com o IBGE, um setor censitário é a unidade territorial estabelecida para fins de controle cadastral, formado por área contínua, situada em um único quadro urbano ou rural, com dimensão e número de domicílios que permitam o levantamento por um recenseador. Cabe ressaltar que a malha censitária divulgada ainda é preliminar, ou seja, pode sofrer transformações antes do lançamento dos dados oficiais do Censo 2022.

Conforme ilustra o gráfico ao lado é possível verificar que o percentual de pessoas do sexo feminino é de 52% enquanto o percentual do sexo masculino é de 48%.

Gráfico 7 – Pessoas Censo 2022



Fonte: Sidra/IBGE/2022

<b>População masculina:</b>	264136	48%
<b>População feminina:</b>	291829	52%

Já em relação a raça autodeclarada no Censo 2022 é possível verificar um percentual mais expressivo para a Branca, com 64%, seguido da parda com 27%. Dados estes que requer aprimoramento pois no geral reconhecemos que temos uma população em sua maioria parda, no entanto, há uma dificuldade no reconhecimento da identidade de raça.

Raça	Quantidade	Percentual
<b>Branca</b>	356965	64%
<b>Preta</b>	31870	6%
<b>Amarela</b>	18026	3%
<b>Indígena</b>	832	0,14%
<b>Parda</b>	148247	27%

Faixa etária	Quantidade	Percentual
Crianças (00 a 14 anos)	47437	16%
Jovens (15 a 29 anos)	61175	21%
Adultos (30 a 59 anos)	124196	43%
Idosos (60 anos ou mais)	59021	43%

Observando os dados em relação a prevalência por ciclo de vida, a concentração está para a população adulta e idosa sendo o percentual em cada uma delas de 43%. Esse dado indica para o envelhecimento da população e a necessidade de atenção das políticas públicas na oferta e implementação de serviços destinados a este público.

Um dado recente disponibilizado foi em relação a população indígena no município de Londrina, sendo que no total foi identificado 1.153 pessoas, sendo que 832 se autodeclararam no quesito cor ou raça e 321 se consideraram indígenas.

### População indígena

<b>1.153</b> total
<b>832</b> de cor ou raça indígena
<b>321</b> se consideram indígenas

## QUER SABER MAIS SOBRE OS DADOS DO IBGE? ACESSE:



## GERÊNCIA DE GESTÃO DA INFORMAÇÃO

(43) 3378 0004

(43) 3378 0595

Quer conhecer um pouco  
dos produtos da Vigilância  
Socioassistencial?

Acesse aqui:



# REFERÊNCIAS

IBGE - INSTITUTO BRASILEIRO DE GEOGRAFIA E ESTATÍSTICA. **Censo Brasileiro de 2022**. Rio de Janeiro: IBGE, 2023. Disponível em: <https://censo2022.ibge.gov.br/>. Acesso em: 25 abr. 2024.

IBGE - INSTITUTO BRASILEIRO DE GEOGRAFIA E ESTATÍSTICA. **Comitê de estatísticas sociais**. Rio de Janeiro: IBGE, 2011. Disponível em: <https://ces.ibge.gov.br/apresentacao/portarias/200-comite-de-estatisticas-sociais/base-de-dados/1146-censo-demografico.html#:~:text=O%20Censo%20Demogr%C3%A1fico%20tem%20por,ou%20de%20qualquer%20n%C3%ADvel%20de>. Acesso em: 25 abr. 2024.

