

### EDIFÍCIO SÃO JOSÉ



Vista da edificação, 2018.

Fonte: Diretoria de Patrimônio Histórico-Cultural

Fachada Edifício São José  
Fonte: Arquivo Folha de Londrina

#### IDENTIFICAÇÃO

Endereço: Avenida Paraná, 71  
Quadra/Lote (s): Q-72 / L-08  
Bairro/Distrito: Centro

Morador:  Proprietário  Inquilino  
Tel. Contato: \_\_\_\_\_  
Data de Construção: 1956

#### CARACTERIZAÇÃO

Uso Atual / Uso Inicial: Comercial  
Alterações:  Inalterada  Regular  Significativa  
Estado de Conservação:  A bom  B regular  C ruim  
B Cobertura B Vedos C Detalhes  
B Estrutura B Fundação C Aspecto Geral

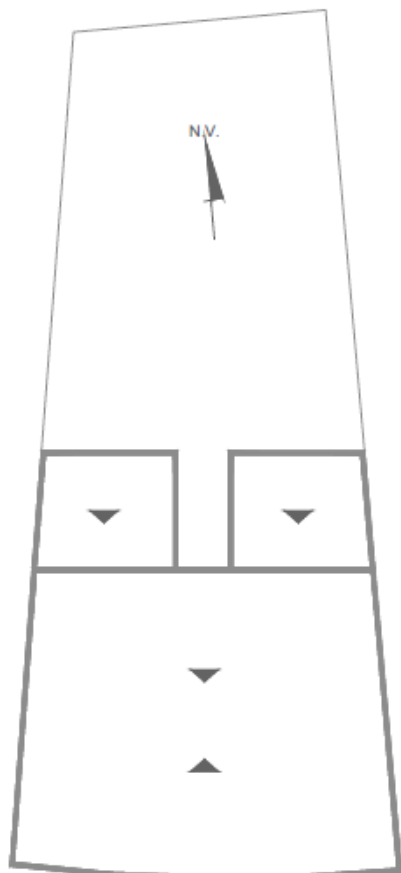
#### SIGNIFICÂNCIA

Ser um edifício projetado pelo Engenheiro Civil Américo Sato.  
Ser testemunho da passagem do tempo.

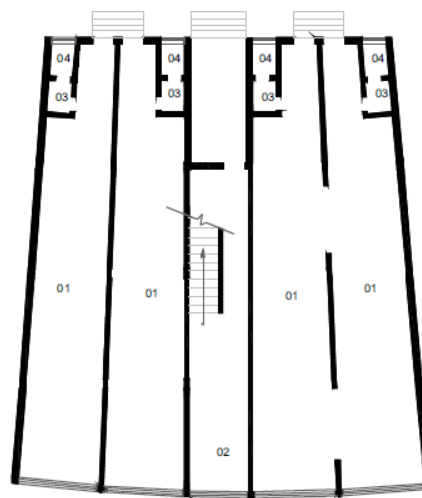
#### DESCRIÇÃO

A edificação de 03 pavimentos, projetada pelo engenheiro Américo Sato, foi construída em duas fases, sendo a primeira em 1956 e a segunda em 1959. Possui fachada que acompanha a curvatura do alinhamento predial, possuindo formas geometrizadas e ornamentação muito simples.

### Plantas



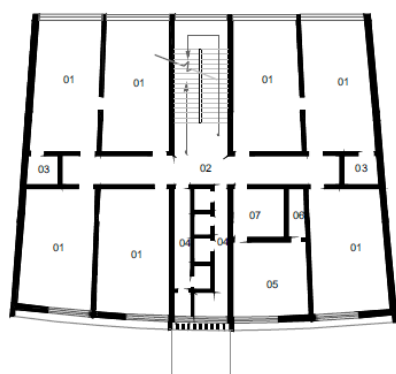
PROJETO DE EDIFÍCIO COMERCIAL  
PLANTA DE COBERTURA  
FONTE: CADASTRO DA PML, 1956  
ESCALA GRÁFICA



LEGENDA  
01 LOJA  
02 HALL DE ENTRADA  
03 LAVABO  
04 W.C.

PROJETO DE EDIFÍCIO COMERCIAL  
PLANTA PAVIMENTO TÉRREO  
FONTE: CADASTRO DA PML, 1956

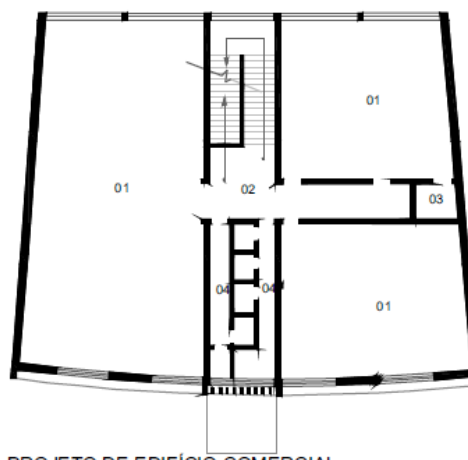
ESCALA GRÁFICA



LEGENDA  
01 ESCRITÓRIO  
02 CIRCULAÇÃO  
03 DEPÓSITO  
04 W.C.  
05 CONSULTÓRIO DENTISTA  
06 RAIÓ X  
07 HALL DE ESPERA

PROJETO DE EDIFÍCIO COMERCIAL  
PLANTA PRIMEIRO ANDAR  
FONTE: CADASTRO DA PML, 1956

ESCALA GRÁFICA



LEGENDA  
01 ESCRITÓRIO  
02 CIRCULAÇÃO  
03 DEPÓSITO  
04 W.C.

PROJETO DE EDIFÍCIO COMERCIAL  
PLANTA SEGUNDO ANDAR  
FONTE: CADASTRO DA PML, 1956

ESCALA GRÁFICA

### IDENTIFICAÇÃO COMPLEMENTAR

Projetista/Construtor	Área do Lote	Área Construída	Data Aprovação/Habite-se
Construtora Veronesi / Américo Sato	725,60 m <sup>2</sup>	947,29 m <sup>2</sup>	1956 / 1962

Levantamento  
Elisa Zanon, Denise Lezo e Rodrigo Kamimura

Data  
2004/2005

Folha  
02/06

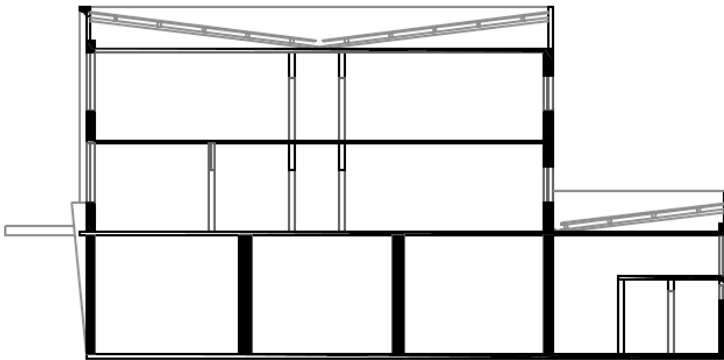
# INVENTÁRIO ARQUITETÔNICO

Plano Diretor de Patrimônio Histórico-Cultural

E60

Neutro Import. Excep.

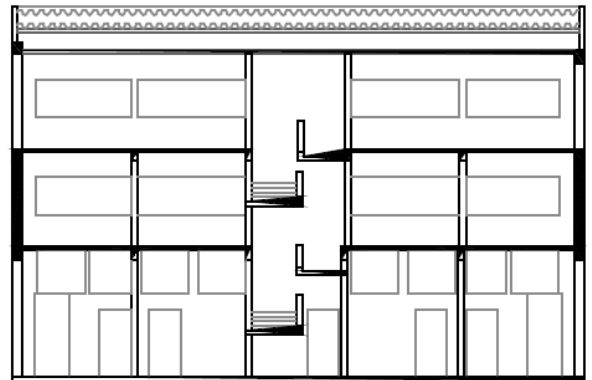
Cortes / Elevação



PROJETO DE EDIFÍCIO COMERCIAL

CORTE LONGITUDINAL  
FONTE: CADASTRO DA PML, 1956

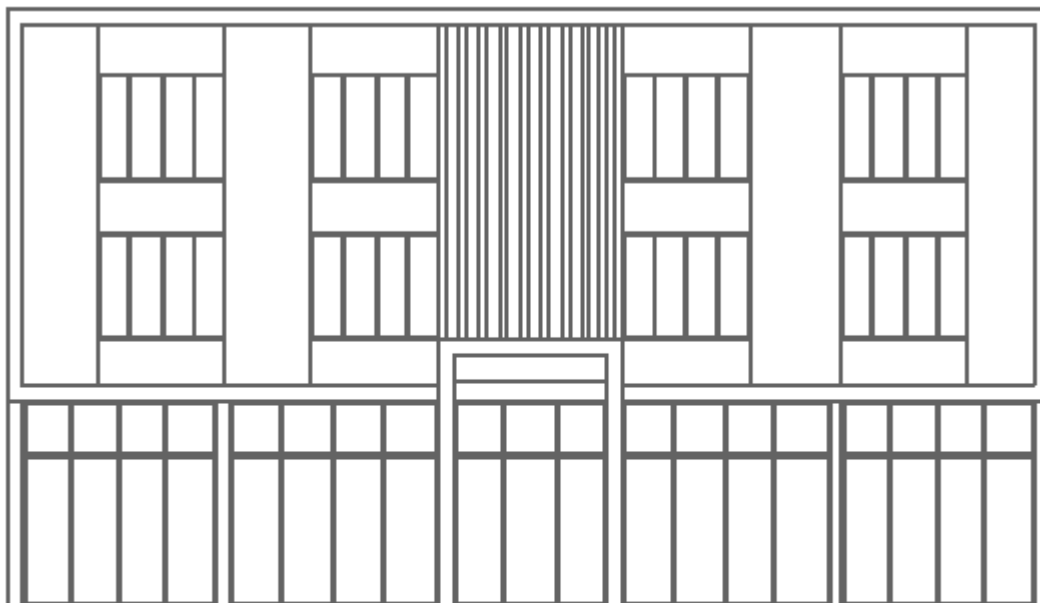
ESCALA GRÁFICA



PROJETO DE EDIFÍCIO COMERCIAL

CORTE TRANSVERSAL  
FONTE: CADASTRO DA PML, 1956

ESCALA GRÁFICA



PROJETO DE EDIFÍCIO COMERCIAL

FACHADA AVENIDA PARANÁ  
FONTE: CADASTRO DA PML, 1956

ESCALA GRÁFICA



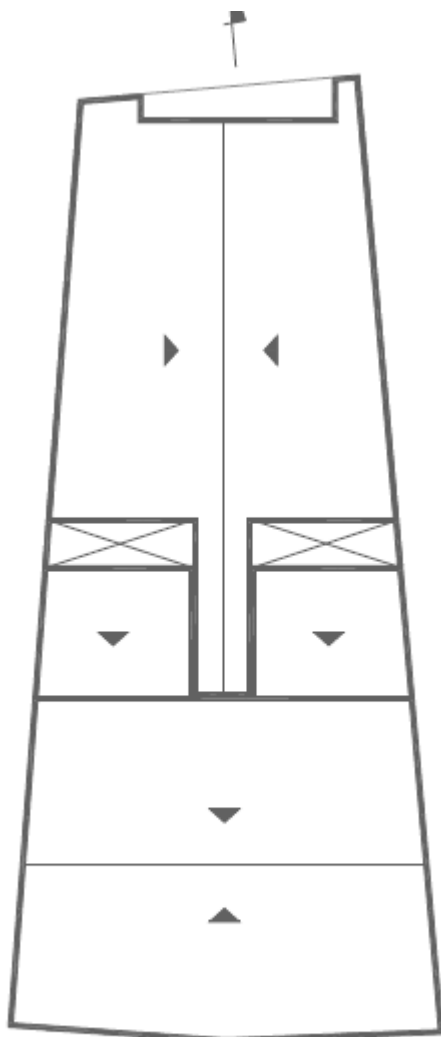
# INVENTÁRIO ARQUITETÔNICO

Plano Diretor de Patrimônio Histórico-Cultural

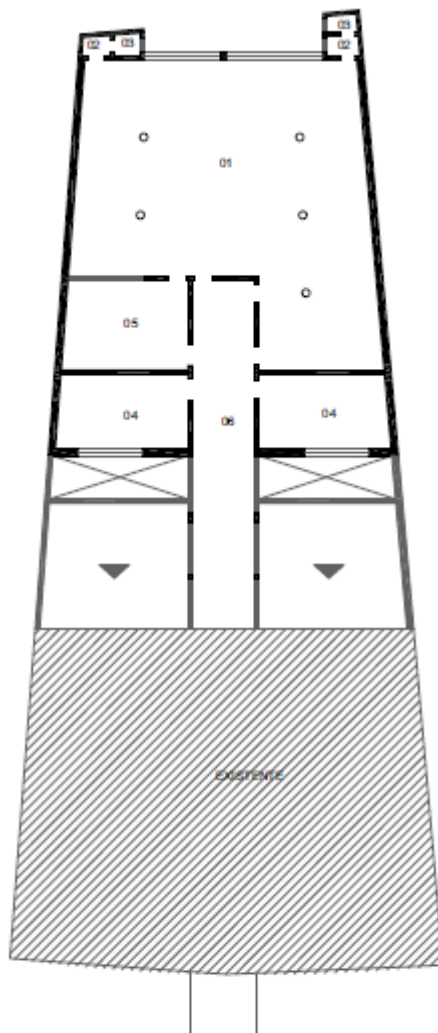
E60

Neutro Import. Excepc.

Plantas



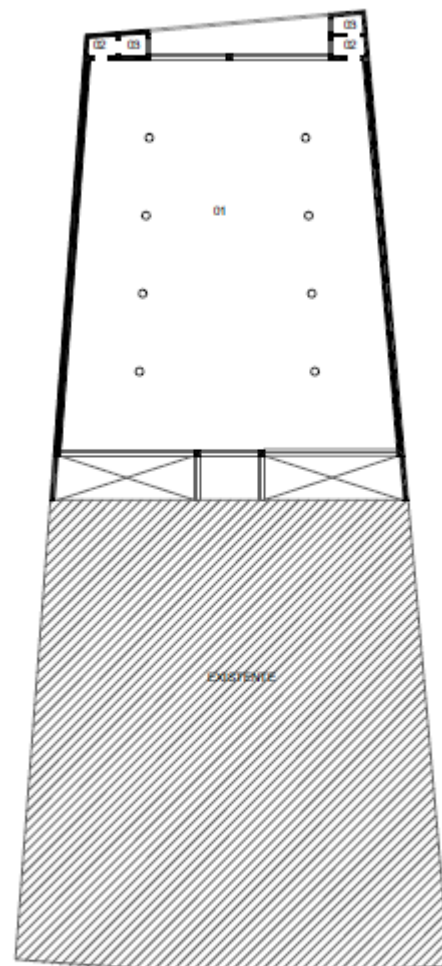
AUMENTO DE EDIFÍCIO EXISTENTE  
PLANTA COBERTURA  
FONTE: CADASTRO DA PML, 1962



AUMENTO DE EDIFÍCIO EXISTENTE  
PLANTA PRIMEIRO ANDAR  
FONTE: CADASTRO DA PML, 1962



LEGENDA  
01 ESCRITÓRIO  
02 LAVABO  
03 W.C.  
04 SALA  
05 ARQUIVO  
06 HALL



AUMENTO DE EDIFÍCIO EXISTENTE  
PLANTA PAVIMENTO TÉRREO  
FONTE: CADASTRO DA PML, 1962



LEGENDA  
01 SALÃO PARA ESCRITÓRIO  
02 LAVABO  
03 W.C.

# INVENTÁRIO ARQUITETÔNICO

Plano Diretor de Patrimônio Histórico-Cultural

## E60

Neutro Import. Excepc.

Cortes / Elevação



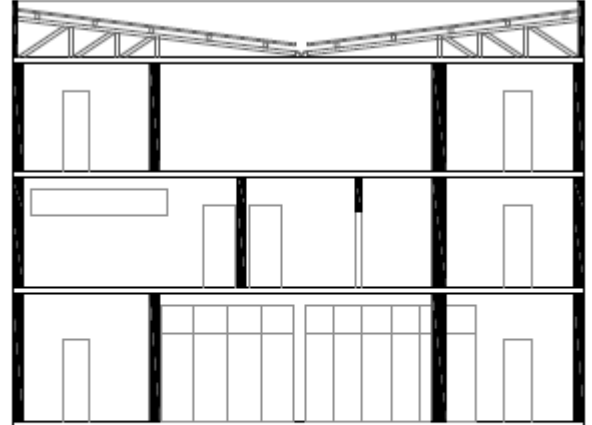
AUMENTO DE EDIFÍCIO EXISTENTE

FACHADA

FONTE: CADASTRO DA PML, 1962

1m 5m

ESCALA GRÁFICA



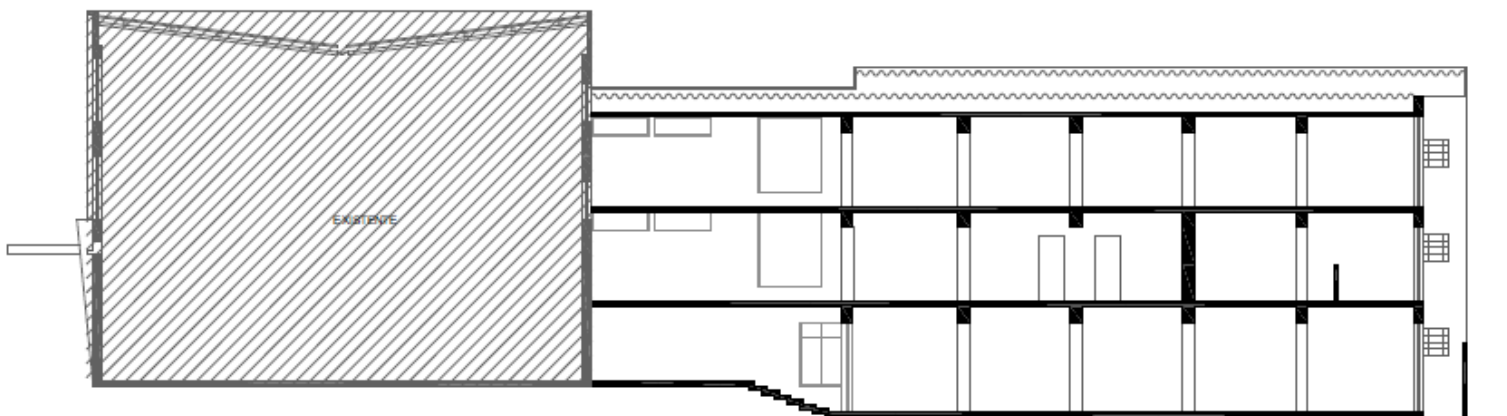
AUMENTO DE EDIFÍCIO EXISTENTE

CORTE TRANSVERSAL

FONTE: CADASTRO DA PML, 1962

1m 5m

ESCALA GRÁFICA



AUMENTO DE EDIFÍCIO EXISTENTE

CORTE LONGITUDINAL

FONTE: CADASTRO DA PML, 1962

1m 5m

ESCALA GRÁFICA

Levantamento

Elisa Zanon, Denise Lezo e Rodrigo Kamimura

Data

2004/2005

Folha

05/06

# INVENTÁRIO ARQUITETÔNICO

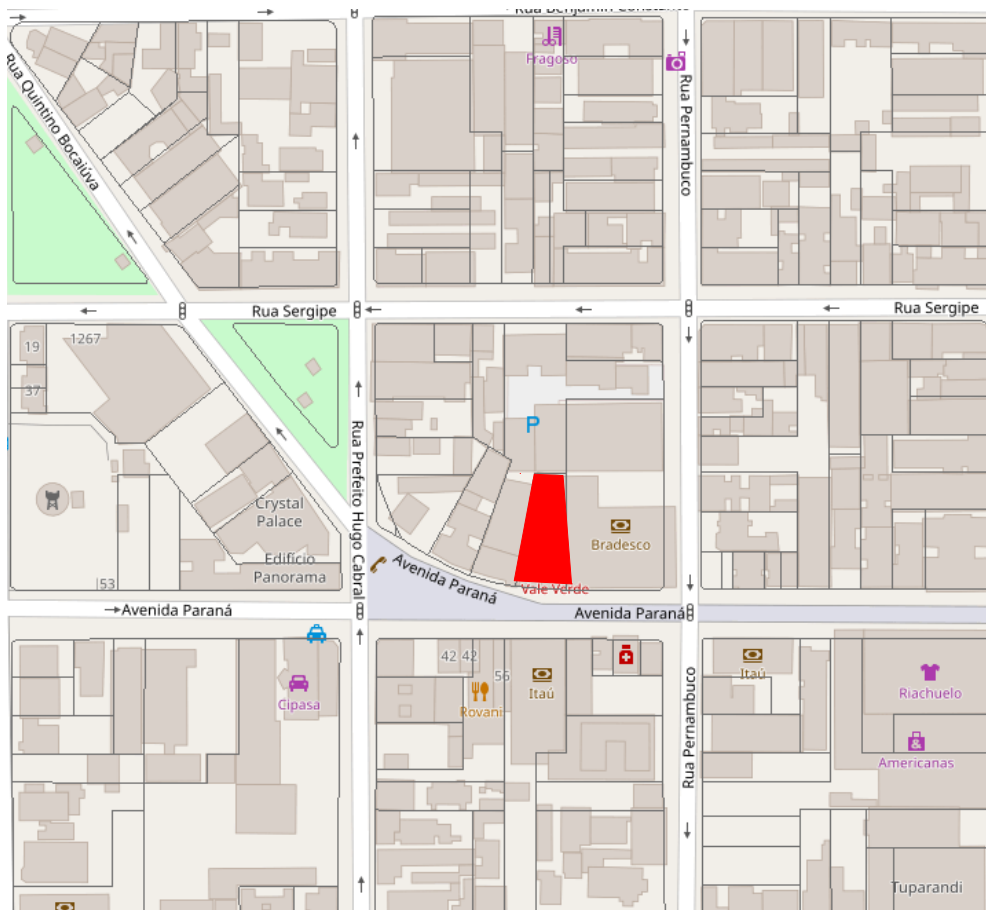
## Plano Diretor de Patrimônio Histórico-Cultural

E60

Neutro Import. Excep.

### INSERÇÃO URBANA

Fonte: SIGLON – Sistema de Informação Geográfica de Londrina, 2019.



■ Lote Edifício São José



### FONTES DE PESQUISA

Castelnou, Antônio. Arquitetura Londrinense: Expressões de Intenção Pioneira. Londrina; Editora Atrito Art, 2002.

IPPUL, Instituto de Pesquisa e Planejamento Urbano de Londrina.

Cadastro Imobiliário - Prefeitura Municipal de Londrina.

Acervo Fotográfico do jornal Folha de Londrina.

#### Levantamento

Elisa Zanon, Denise Lezo e Rodrigo Kamimura  
Danielle C., Gabriel B., Isabela G., Thais S.

#### Data

2004/2005  
2019

Folha  
06/06