

### FAZENDA FIGUEIRA

Mata do Barão - estação experimental agro zootécnica  
Hildegard Georgina Von Pritzelwit



Placa  
Fonte: Secretaria Municipal do Ambiente



Vista do escritório da fazenda  
Fonte: Secretaria Municipal do Ambiente

#### CATEGORIA

- Paisagem  Acessos Históricos  Eixo Histórico  Rua/Caminho Consolidado  
 Conj. Homogêneo  Mancha Urbana  Praça/Esp. Público  Fragmento Urbano  Esquina

#### IDENTIFICAÇÃO

Localização: Área rural do distrito de Paiquerê  
Quadra(s)/Lote(s):  
Bairro/Distrito: Paiquerê

#### CARACTERIZAÇÃO

Uso Atual e Uso Inicial: Predominantes  
Pesquisa e exploração agropecuária / Agrícola e pecuária  
Alterações de Paisagens Iniciais:  Inalterada  Regular  Transformada

Estado de Conservação:  
 bom  regular  ruim

#### SIGNIFICÂNCIA

A Fazenda Figueira (Mata do Barão), de propriedade da FEALQ (Fundação de Estudos Agrários Luiz de Queiroz), contém grandes remanescentes de fragmentos florestais nativos, protegidos na forma de Reserva Particular do Patrimônio Natural (RPPN), sendo a Mata do Barão uma RPPN

#### DESCRIÇÃO HISTÓRICA

O Museu Histórico de Londrina, PR, possui importante depoimento em vídeo do engenheiro agrônomo Alexandre von Pritzelwitz, elaborado em 11 de novembro de 1997 pela professora Conceição Aparecida Duarte Coelho. Entre outros fatos, constata-se que a Fazenda Figueira é referência histórica dos pioneiros de Londrina.

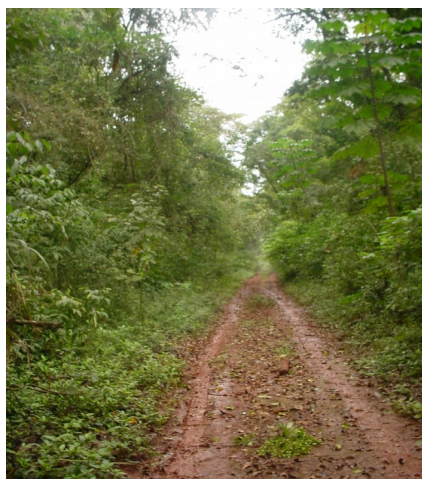
### INFORMAÇÕES COMPLEMENTARES



Paisagem  
Fonte: Harvey Sherenck - IAP



Paisagem  
Fonte: Harvey Sherenck - IAP



Trilha Interna  
Fonte: Secretaria Municipal do Ambiente



Colônia de Funcionários  
Fonte: Secretaria Municipal do Ambiente



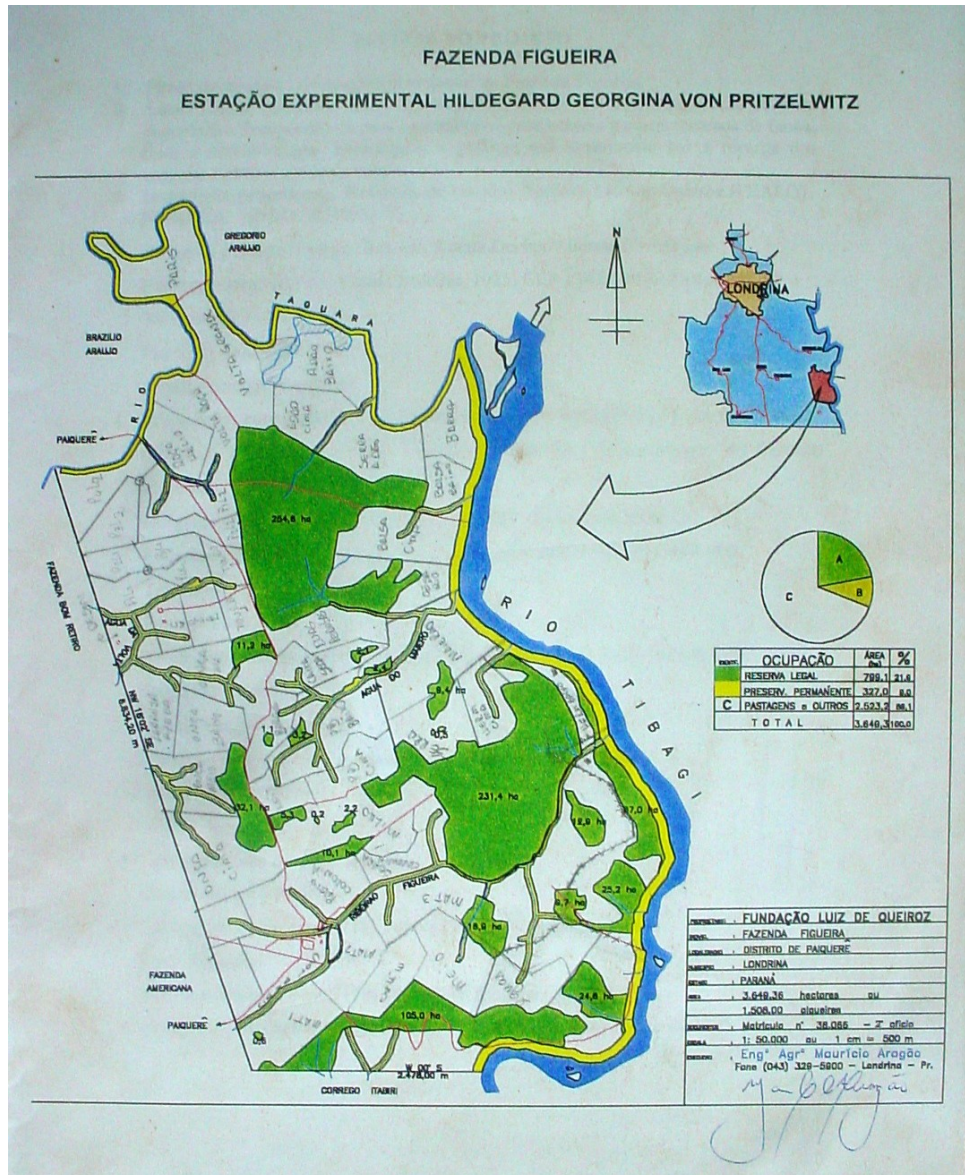
Alexandre von Pritzelwitz - O Barão  
Fonte: Fealq



Vista Frontal da sede da Secretaria Municipal de Agricultura e Abastecimento  
Fonte: Secretaria Municipal do Ambiente

### INFORMAÇÕES COMPLEMENTARES

Planta/Croquis/Esquemas



Trilhas Internas  
Fonte: Fealq/ Secretaria Municipal do Ambiente

### IDENTIFICAÇÃO COMPLEMENTAR

Projetista/Construtor

Área do Lote

Área Construída

### FONTES DE PESQUISA

[www1.londrina.pr.gov.br](http://www1.londrina.pr.gov.br)