

**AUDIÊNCIA PÚBLICA DE
PRESTAÇÃO DE CONTAS**

**GESTÃO FISCAL
2º QUADRIMESTRE DE 2025**

Secretaria Municipal de Fazenda



INFORMAÇÕES INICIAIS

- 1- Os valores estão expressos em milhares de reais.
- 2- Os dados analíticos estarão disponíveis no Jornal Oficial do Município e no portal de transparência.
- 3- Audiência de Prestação de Contas realizada em 26/09/2025 – 10h.

RECEITA TOTAL

	Prevista		Realizada		
	Atualizada	2025	%	2024	Δ
CORRENTES	4.223.805	2.760.816	65,36%	2.554.936	8,06%
Tributárias	1.463.277	956.057	65,34%	903.781	5,78%
Contribuições	668.583	392.084	58,64%	363.933	7,74%
Patrimonial	104.703	83.331	79,59%	63.106	32,05%
Serviços	62.544	42.406	67,80%	37.984	11,64%
Transferidas	1.679.933	1.106.210	65,85%	1.040.760	6,29%
Outras Receitas	244.765	180.727	73,84%	145.373	24,32%
CAPITAL	101.805	26.713	26,24%	93.430	-71%
Financiamentos	18.900	7.817	41,36%	67.856	-88%
Alienações	2.170	8.076	372,16%	-	8076%
Transferidas	80.735	10.819	13,40%	25.526	-58%
Outras Receitas	-	-	0,00%	48	-100%
TOTAL	4.325.611	2.787.528	64,44%	2.648.367	5,25%

RECEITAS PRÓPRIAS

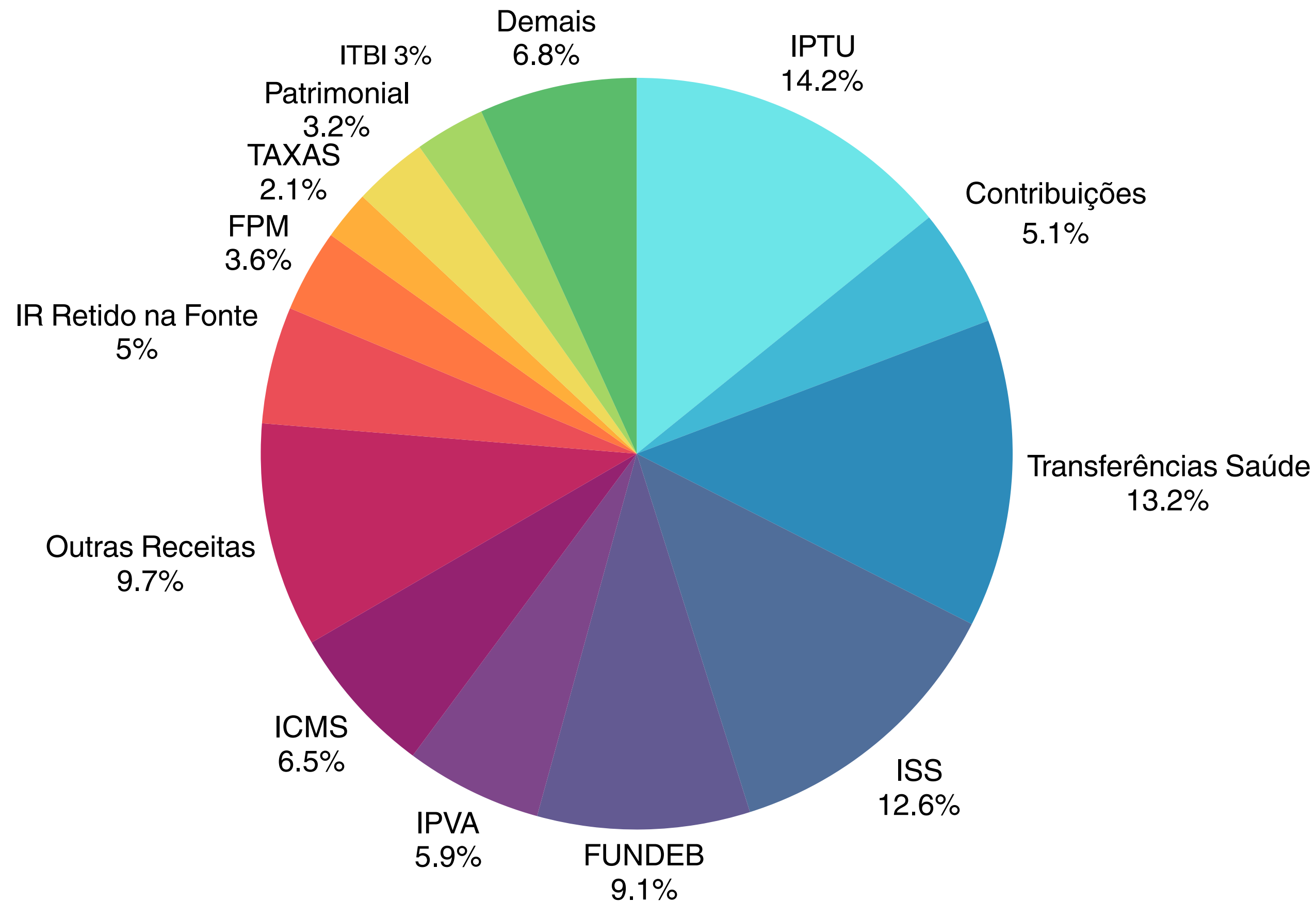
	Prevista		Realizada		
	Atualizada	2025	%	2024	Δ
IPTU	478.554	366.421	76,57%	368.969	-0,69%
IR Retido na Fonte	268.045	130.090	48,53%	116.278	11,88%
ITBI	115.253	78.096	67,76%	71.939	8,56%
ISS	527.672	326.635	61,90%	292.607	11,63%
TAXAS	73.013	54.622	74,81%	53.707	1,70%
Contribuições Melhoria	740	192	26,00%	280	-31,33%
Contribuições	668.583	392.084	58,64%	363.933	7,74%
Patrimonial	104.703	83.331	79,59%	63.106	32,05%
Serviços	62.544	42.406	67,80%	37.984	11,64%
Outras Receitas	244.765	180.727	73,84%	145.422	24,28%
Financiamentos	18.900	7.817	41,36%	67.856	-88%
Alienações	2.170	8.076	372,16%	-	-
TOTAL	2.564.942	1.670.499	65,13%	1.582.081	5,59%

RECEITAS TRANSFERIDAS*

	Prevista		Realizada		
	Atualizada	2025	%	2024	Δ
FPM	170.609	91.901	53,87%	85.189	7,88%
ICMS	259.780	167.129	64,33%	149.405	11,86%
IPVA	208.980	152.130	72,80%	143.877	5,74%
ITR	7.960	898	11,28%	1.849	-51,46%
IPI	2.452	2.393	97,60%	2.192	9,15%
FUNDEB	365.670	236.244	64,61%	220.814	6,99%
Transferências Saúde	498.946	342.385	68,62%	408.956	-16,28%
Outras Transf. Correntes	165.536	113.131	68,34%	28.478	297,26%
Outras Transf. Capital	80.735	10.819	13,40%	25.526	-57,62%
TOTAL LÍQUIDO	1.760.668	1.117.029	63,44%	1.066.286	4,76%

*Líquidas do FUNDEB 20% (FPM - parcial, ICMS, IPVA, ITR e IPVA)

COMPOSIÇÃO DAS RECEITAS



DESPESA TOTAL

	Fixada		Executada		
	Atualizada	2025	%	2024	Δ
CORRENTES	4.013.349	2.496.775	62,21%	2.250.506	10,94%
Pessoal e Encargos	2.256.444	1.290.821	57,21%	1.213.410	6,38%
Juros e Encargos	41.218	32.052	77,76%	29.794	7,58%
Outras Despesas	1.715.686	1.173.903	68,42%	1.007.301	16,54%
CAPITAL	326.110	151.538	46,47%	262.869	-42,35%
Investimentos	186.707	45.446	24,34%	165.572	-72,55%
Inversões Financeiras	13.602	8.752	64,35%	11.630	-24,74%
Amortizações	125.801	97.340	77,38%	85.666	13,63%
CONTINGÊNCIA	3.132				
TOTAL	4.342.591	2.648.313	60,98%	2.513.374	5,37%

RESULTADO ORÇAMENTÁRIO FINANCEIRO - CONSOLIDADO

	Consolidado ²	Fundo de Previdência	Fontes Livres ¹
Receitas correntes - realizadas (1)	2.760.816	517.324	1.342.983
Receitas de capital - realizadas (2)	26.713	0	0
TOTAL DAS RECEITAS REALIZADAS (3=1+2)	2.787.528	517.324	1.342.983
Despesas correntes - empenhada (4)	2.467.079	379.600	1.230.708
Despesas de capital - empenhada (5)	150.767	0	116.401
TOTAL DAS DESPESAS (6=4+5)	2.617.846	379.600	1.347.109
RESULTADO ORÇAMENTÁRIO DO PERÍODO (7=3-6)	169.682	137.723	-4.126
Interferências financeiras recebidas (8)	397.110	0	354.746
Interferências financeiras concedidas (9)	436.443	0	394.079
RESULTADO DAS INTERFERÊNCIAS FINANCEIRAS (10=8-9)	-39.333	0	-39.333
RESULTADO DA EXECUÇÃO ORÇAMENTÁRIA (11=7+10)	130.349	137.723	-43.459
Cancelamento de restos a pagar processados (12)	515	0	502
Cancelamento de restos a pagar não processados (13)	31.795	26	14.712
TOTAL DE RESTOS A PAGAR CANCELADOS (14=12+13)	32.310	26	15.214
Inscrição/baixa de realizável por canc., cisão, fusão ou extinção (15)	0	0	0
Despesas não empenhadas (16)	0	0	0
Estornos de despesas não empenhadas (17)	0	0	0
Apropriação de despesas não empenhadas (18)	0	0	0
RESULTADO AJUSTADO (19=11+14+15-16+17+18)	162.659	137.749	-28.245
Superávit / déficit do exercício anterior (20)	460.261	211.367	50.174
Saldo do ativo realizável (21)	49.351	12	34.682
RESULTADO FINANCEIRO ACUMULADO (22=19+20-21)	573.569	349.104	-12.753

1 Fontes Livres: 000, 001, 103, 104, 303 e 1045.

2 Exceto Legislativo

DEMONSTRATIVO PREVIDENCIÁRIO

	Previsão		Realizada		
	Atualizada	2025	%	2024	Δ
Receitas	817.131	517.324	63,31%	439.424	17,73%
(-) Aportes ¹	-148.070	-106.112	71,66%	-91.997	15,34%
Total das Receitas	669.061	411.212	61,46%	347.427	18,36%
Despesas	682.605	379.600	55,61%	353.242	7,46%
Resultado Previdenciário	-13.544	31.611	333,40%	-5.815	643,62%
Bens e Direitos do RPPS		2025	%	2024	Δ
Caixa		13	-	3	395,03%
Investimentos		359.437	-	211.985	69,56%
Demais Haveres Financeiros		7.088.765	-	0	0,00%
SOMA		7.448.215	-	211.988	3413,51%

¹ Como a Portaria MPS 746/2011 determina que os recursos provenientes desses aportes devem permanecer aplicados, no mínimo, por 5 (cinco) anos, essa receita não deverá compor o total das receitas previdenciárias do período de apuração. Fonte: Pág. 131 - Manual de Demonstrativos Fiscais de 2022 da Secretaria do Tesouro Nacional - STN.

RESULTADO FISCAL

METAS E LIMITES

	Previsão LDO	Realizado
		2025
Resultado Primário	77.462	126.807
Resultado Nominal	-57.183	72.345



30,02%

Educação

Gasto total

GASTO

425.593

626.695

% MÍNIMO

30%

20,89%

Saúde

Gasto total

294.764

755.413

15%

Gastos do Exercício, o limite deve ser atingido até dezembro.

Despesas com Pessoal

**RECEITA
CORRENTE
LÍQUIDA
AJUSTADA
3,178 bi**

45,80%

%
ALERTA

48,6%

%
PRUDENCIAL

51,3%

%
MÁXIMO

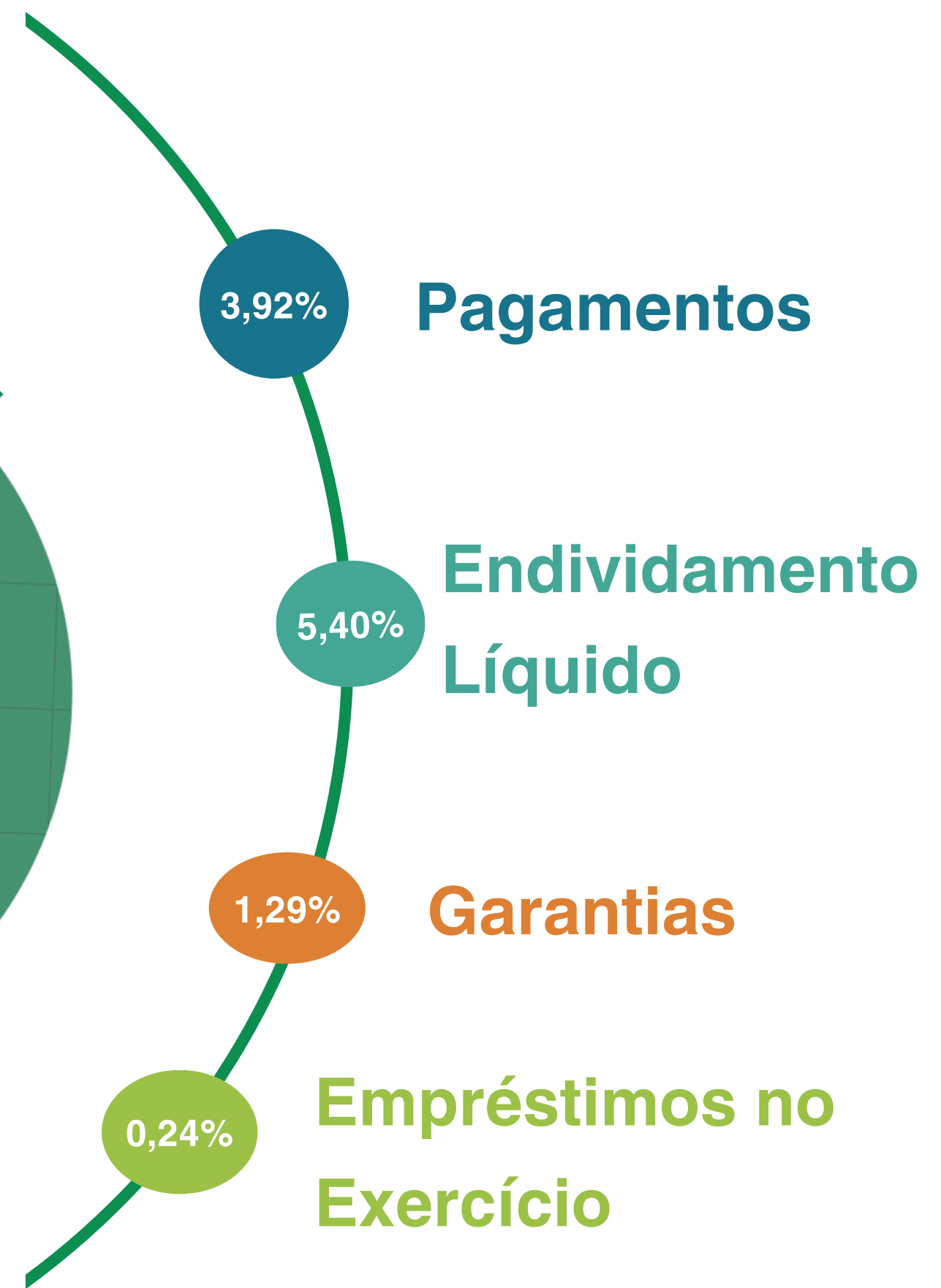
54%

GASTO

1.455.817

**A RCL e a Despesa com Pessoal
é medida sempre nos últimos 12 meses (setembro de
2024 a agosto de 2025).**

**RECEITA
CORRENTE
LÍQUIDA
AJUSTADA
3,196 bi**

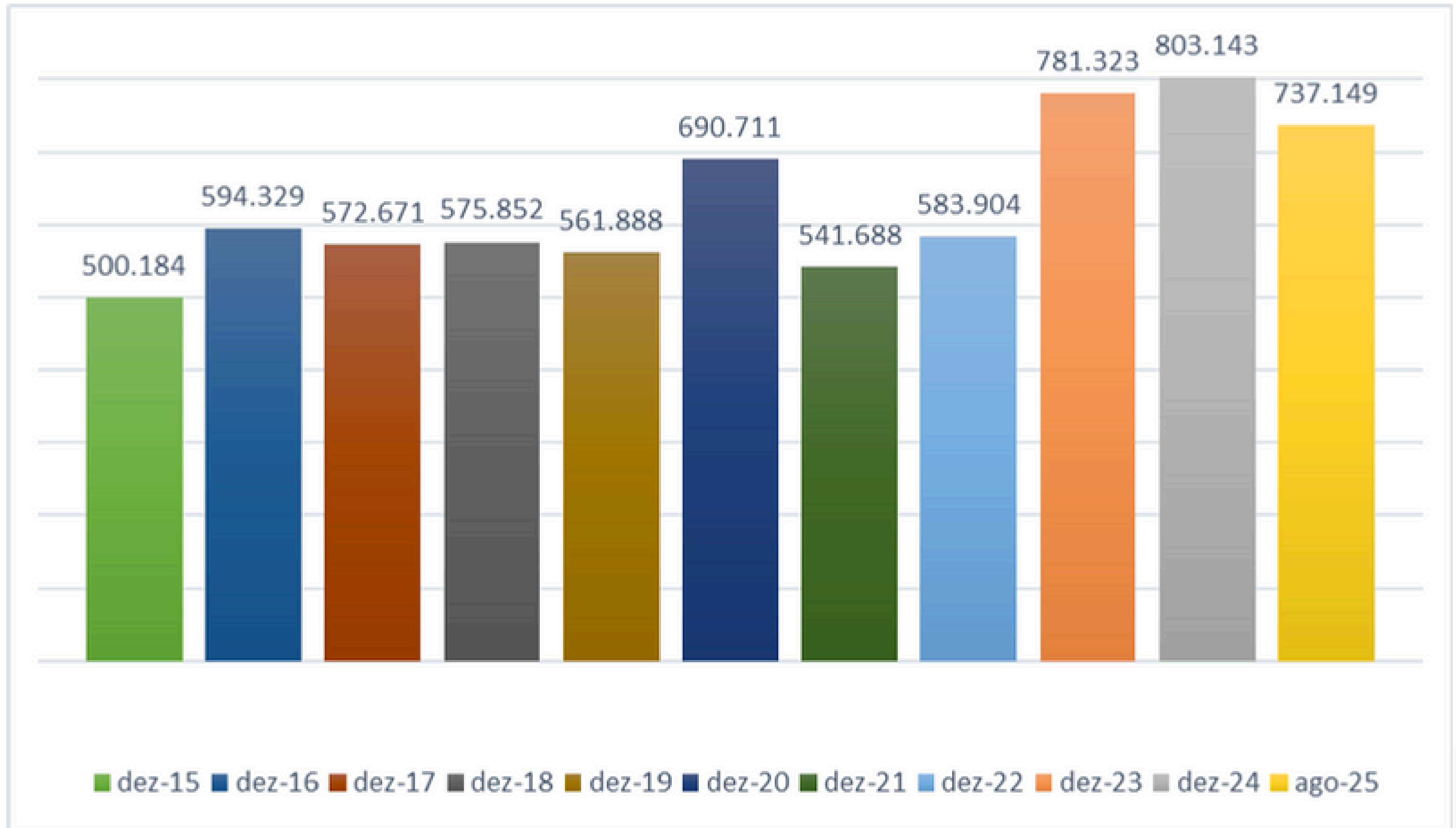


GASTO	% MÁXIMO
125.380	11,50%
172.483	120%
41.195	22%
7.817	16%

HISTÓRICO DOS ÍNDICES

Índice	ago-21	ago-22	ago-23	ago-24	ago-25
Pessoal	43,33%	45,05%	50,46%	44,58%	45,80%
Educação	17,16%	18,29%	27,15%	27,04%	30,02%
Saúde	25,37%	22,90%	23,17%	20,64%	20,89%
Endividamento	26,09%	21,55%	25,44%	25,37%	21,52%
Endividamento Líquido	-0,66%	-7,39%	-0,04%	4,58%	5,40%
Empréstimos Contratados	1,52%	1,12%	1,77%	2,24%	0,24%
Pgto Empréstimos	1,75%	1,32%	1,82%	3,79%	3,92%
Garantias	3,83%	2,95%	2,43%	1,71%	1,29%

EVOLUÇÃO DA DÍVIDA



DÍVIDA ANALÍTICA

DESCRIÇÃO	31/08/2025	31/12/2024	Atualização	Vencimento
1/2013 - PASEP - Lei 12.810/2013	8.823.159,39	9.141.871,34	SELIC	-
238/2013 - INSS - Lei 12.810/2013	14.659.862,41	15.395.601,28	SELIC	abr-33
27/2013 - CAAPSML Lei 9.566/2004	115.626.635,79	181.653.975,78	6% a.a.+ IPC - FIPE	dez-26
Precatórios posteriores a 5.5.2000	270.046.016,55	239.300.320,08	IPCA-E	-
110/2013 - COHAB 2008	5.675.455,74	8.888.324,42	3,12% a.a. + TR	dez-26
181/2013 - Empréstimos Habitacionais COHAB	2.162.611,80	3.386.863,74	3,12% a.a. + TR	dez-26
2/2014 - BADEP*	0,00	0,00	-	Suspenso
66/2014 - Pavimentação Angelina Ricci Vezozzo	4.707.251,46	4.919.381,39	6%+T.ADM2%+TRC0,70% a.a.	fev-36
1/2016 - Pavimentação - Aminthas de Barros e Continuidade	2.885.133,73	2.985.823,19	6%+T.ADM2%+TRC0,70% a.a.	dez-38
2/2016 - Pavimentação e Infraestrutura de Via Estrutural da Zona Sul	5.542.757,11	5.736.196,04	6%+T.ADM2%+TRC0,70% a.a.	dez-38
4/2016 - ARCO LESTE.	13.524.726,68	14.027.623,52	6%+T.ADM2%+TRC0,70% a.a.	abr-38
5/2016 - BHLS	92.481.211,84	96.159.419,24	6%+T.ADM2%+TRC0,70% a.a.	jan-38
400/2019 - Operação de Crédito AFPR 4036 - Infraestrutura (Lei 12.635/2017)	13.537.164,18	14.790.593,09	5,25% a.a + TJLP	nov-27
2/2021 - Operação AFPR 4196 - Pavimen. de vias urb. (Lei 13.051 de 27/05/2020)	18.157.940,39	21.353.444,55	5,25% a.a.+ TJLP	ago-28
3/2021 - Operação BRDE - 59443 Iluminação Pública (Lei 13.052 de 27/05/2020)	50.713.128,46	59.877.440,54	5,51% a.a + TJLP + Variação EURO	jul-33
94/2022 - Implantação e Melhoria do Sistema Viário - 0607372-67/2022	27.742.884,68	24.617.815,92	127,80% do CDI a.a+ Demais Encargos	jun-32
95/2022 - Implantação e Melhoria do Sistema Viário - 0603012-10/2022	24.580.565,78	27.402.531,62	127,80% do CDI a.a+ Demais Encargos	jun-32
96/2022 - Implantação e Melhoria do Sistema Viário - 0607369-10/2022	16.899.212,54	18.731.657,18	127,80% do CDI a.a+ Demais Encargos	jun-32
DÍVIDA CONSOLIDADA (Fins de Limite)	687.765.718,53	748.368.882,92	-	-
(+) Precatórios anteriores a 5.5.2000	0,00	0,00	IPCA-E	-
(+) Precatórios posteriores a 5.5.2000 (não incluídos na DC)	49.383.545,40	54.774.341,44	IPCA-E	-
DÍVIDA TOTAL	737.149.263,93	803.143.224,36	-	-

fazenda@londrina.pr.gov.br

www.londrina.pr.gov.br