



Vista face Leste – entrada secundária e estacionamento



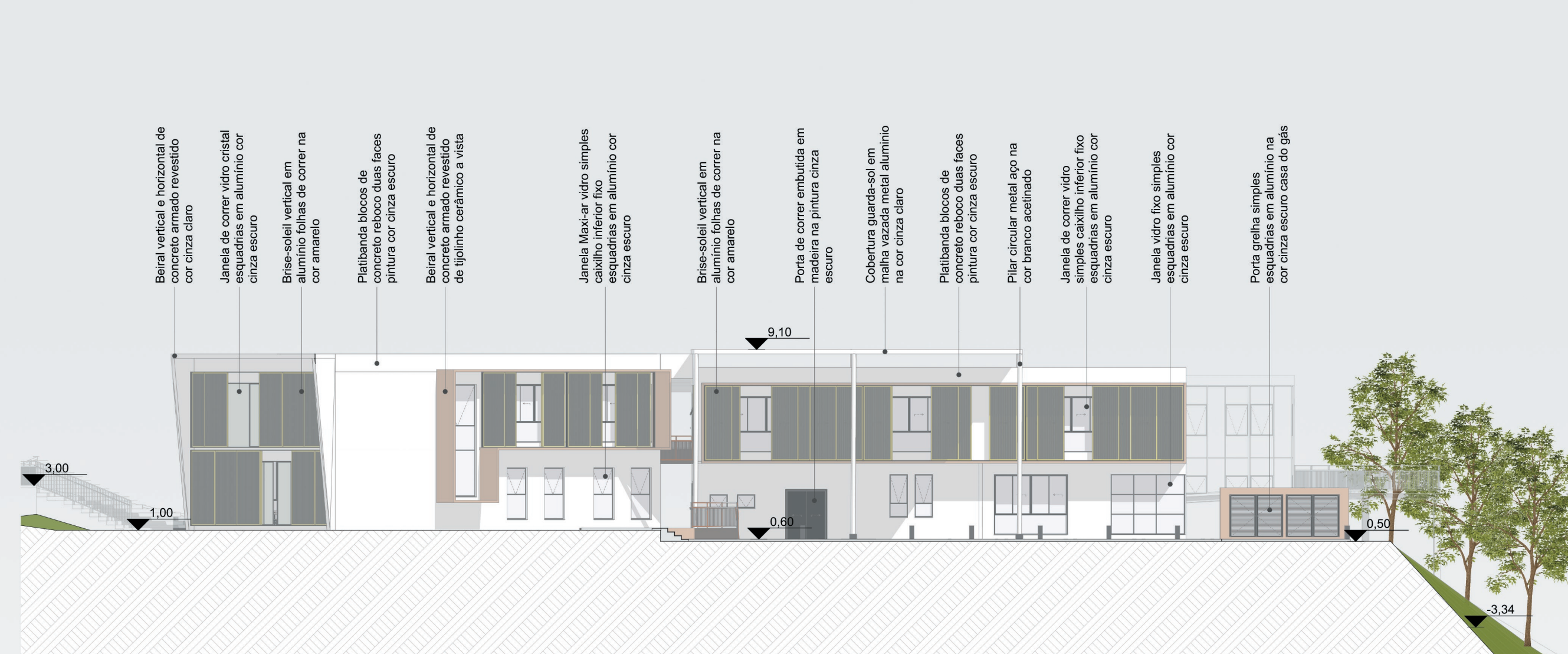
Vista face Oeste – horta comunitária e áreas de lazer integradas



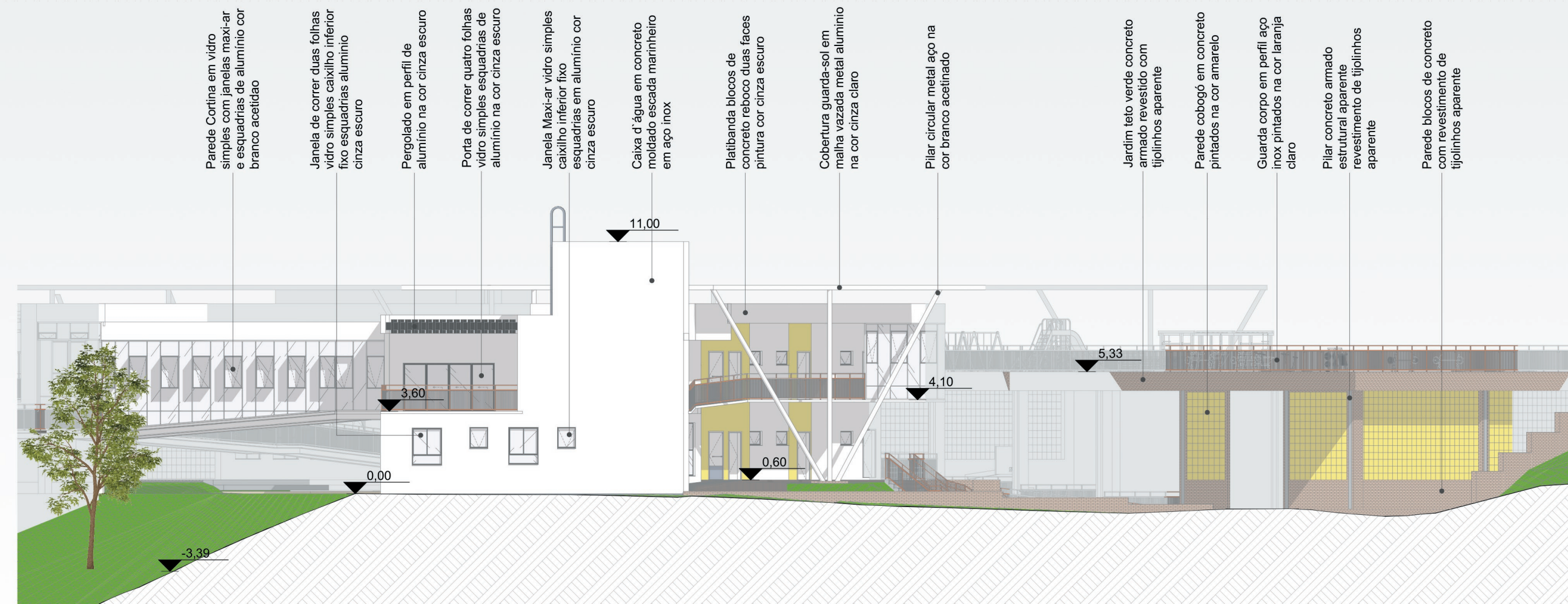
Vista face Norte para o Fundo de Vale



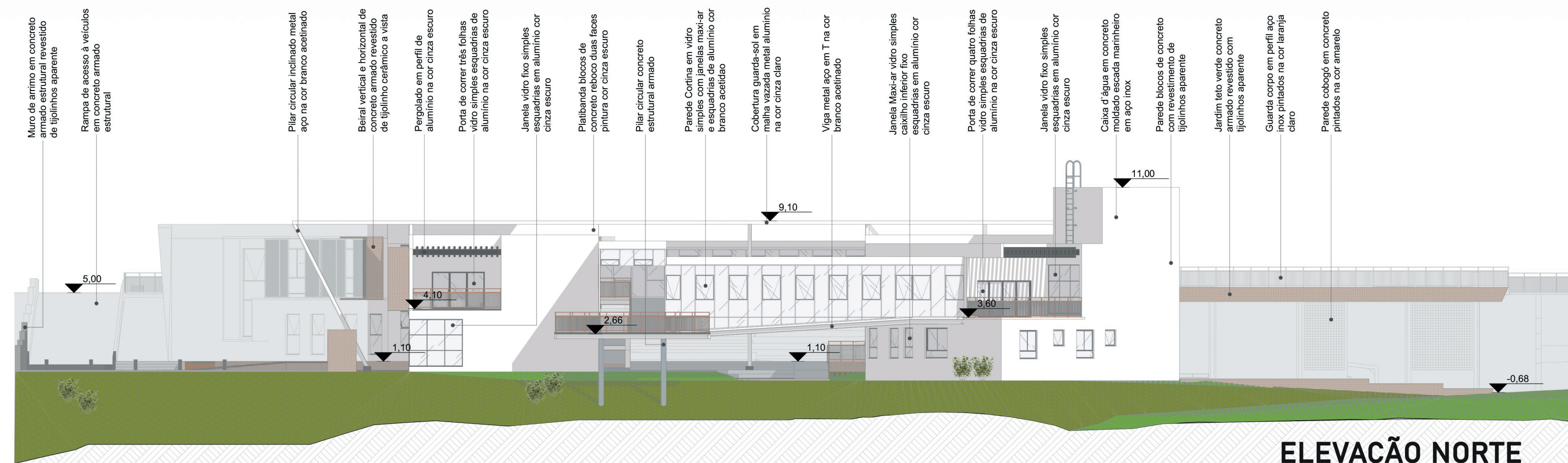
Vista da entrada de veículos - Face Sul



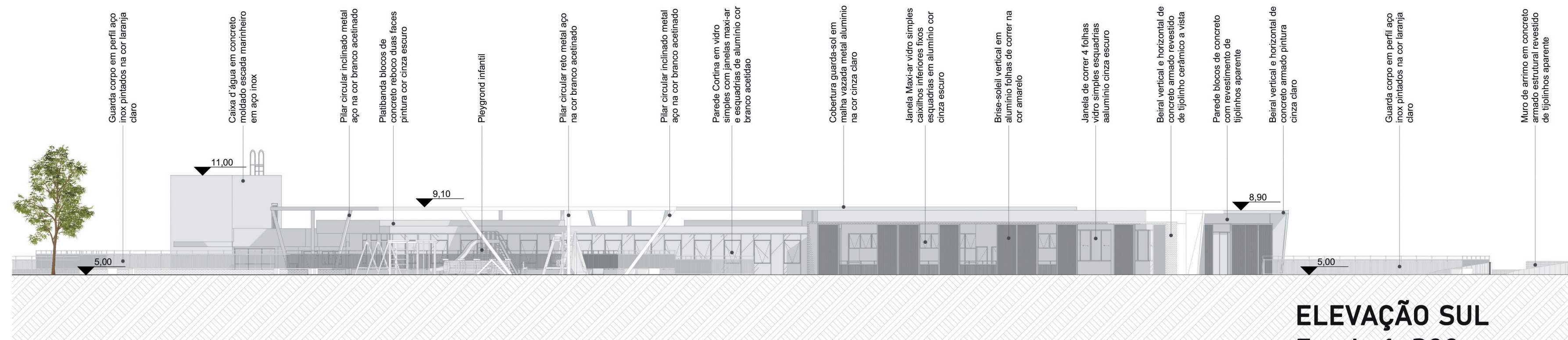
ELEVAÇÃO LESTE
Escala 1: 200



ELEVAÇÃO OESTE
Escala 1: 200



ELEVAÇÃO NORTE
Escala 1: 200



ELEVAÇÃO SUL
Escala 1: 200

Parâmetros estéticos compositivos

A proposta do projeto tem como parâmetros estéticos compositivos a volumetria utilizada através da sua disposição no terreno, aberturas, materiais de construção utilizados e acabamentos.

Nas fachadas leste e oeste, os blocos foram amparados com brise soleil metálicos no sentido vertical, com folhas deslizantes para sua melhor utilização e controle da incidência solar, como também liberar a ventilação no local.

A área de lazer ao ar livre fica estrategicamente próxima como área principal de encontro. Foram implantados uma academia e um playground para as crianças sobre a quadra esportiva, esguichos d'água projetados em um largo calçadão que pode ser utilizado para corridas e caminhadas, todos com acesso no mesmo nível da rua.

De frente para o Fundo de Vale, face norte, o Centro Comunitário foi contemplado com um deck observatório com propósito de influenciar os usuários na preservação do meio ambiente tão presente no Jardim São Marcos.

Vista da academia ao ar livre



Playground infantil sob a grande cobertura metálica vazada



Vista dos esguichos d'água e do calçadão



Vista do deck observatório - Face Norte

