



Vista do interior da quadra de esportes



Vista da praça e pátio central



Vista do acesso pela Rua Rainha da Felicidade – grande rampa escada



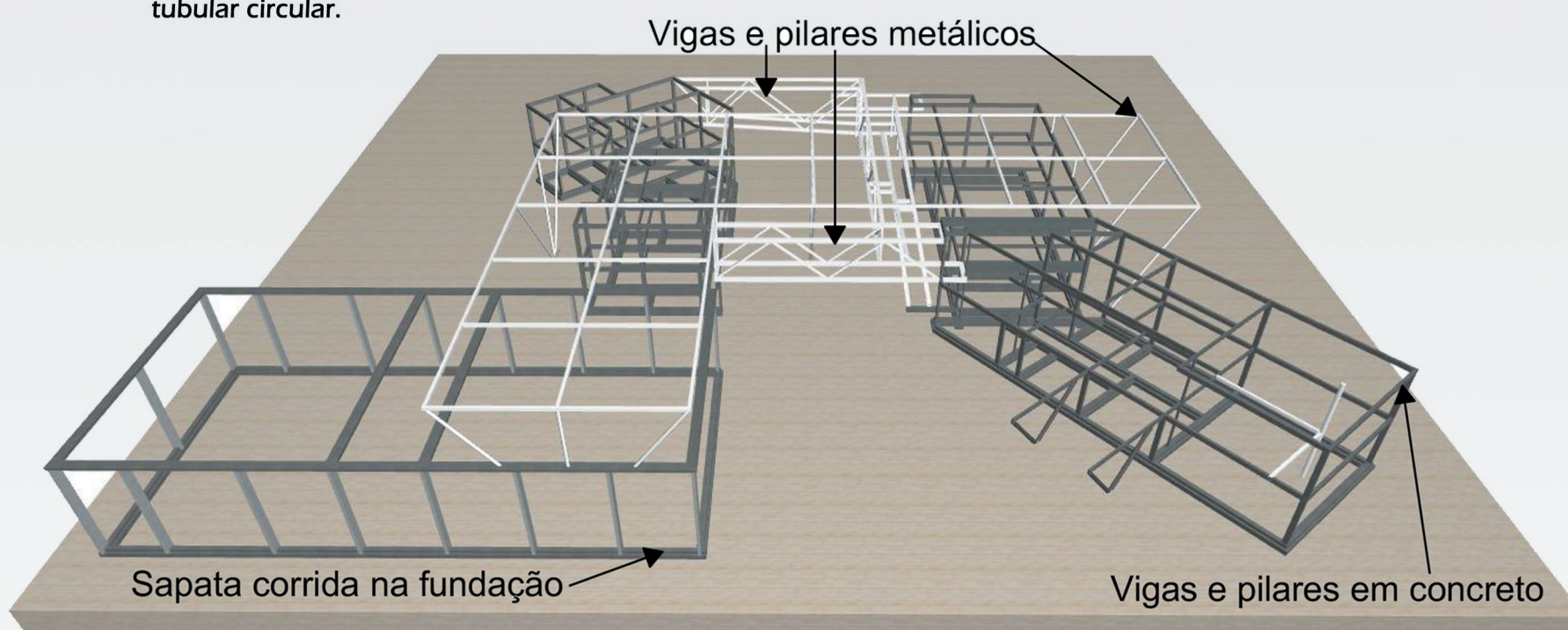
Vista aérea face Oeste – área de lazer e grande cobertura metálica vazada

SISTEMA CONSTRUTIVO

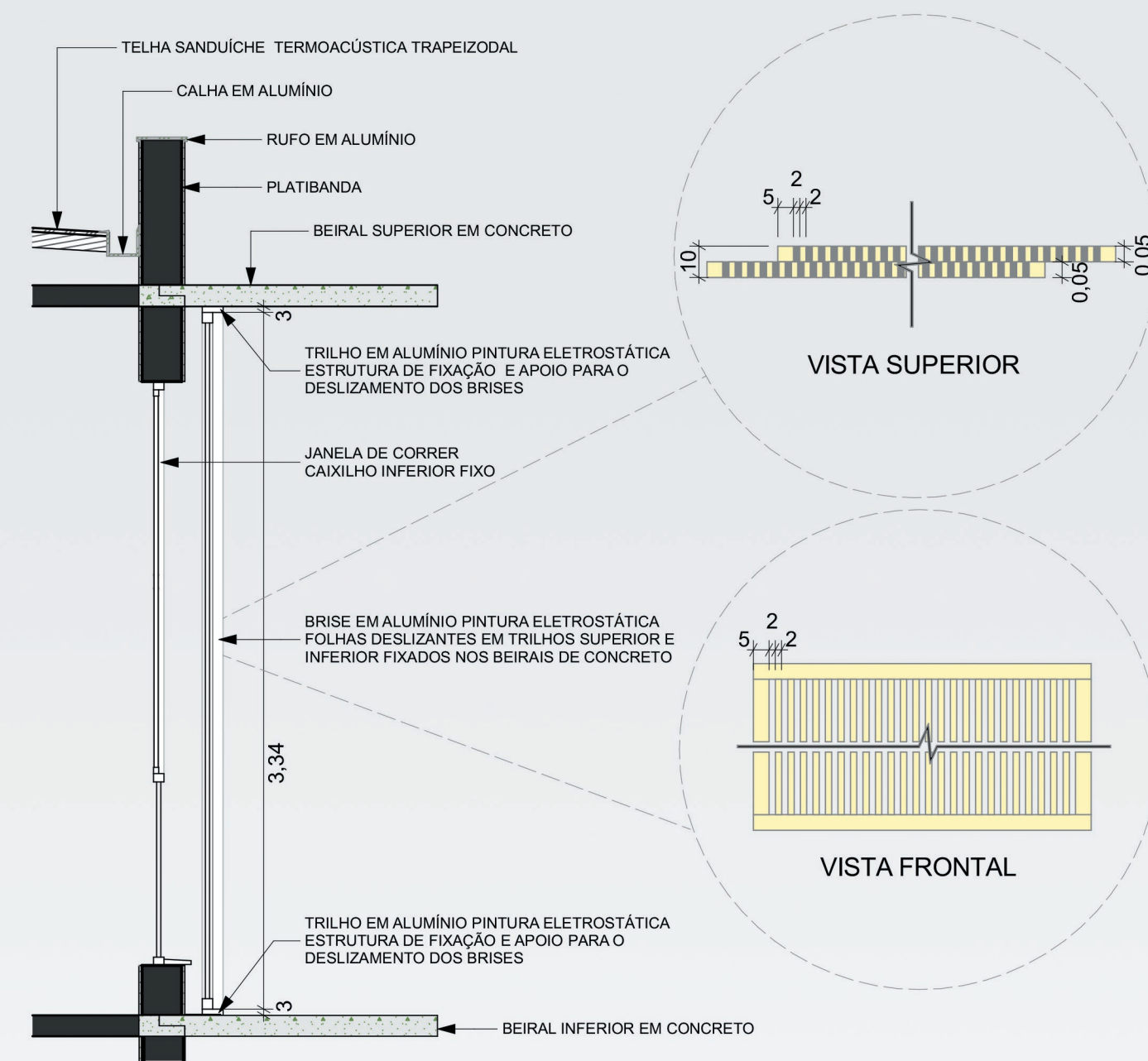
Os volumes foram dispostos em diferentes alturas a fim de garantir adequada ventilação e iluminação natural, proporcionar vistas agradáveis e se integrarem com o espaço externo, além de garantir uma melhor movimentação de terra entre os patios.

O acesso ao Centro Comunitário acontece pela Rua Rainha da Felicidade, na cota 489,00(+5,00), pelos pedestres que por uma grande rampa escada se encaminham ao pátio central e são direcionados tanto para ambos os blocos quanto para a quadra esportiva, a qual ficou implantada no nível 482,00(-2,00), com acessos através de rampas e escada pelos níveis: 485,00(+1,00) e pelo Bloco A nos níveis 484,50(+0,50) e 484,00(0,00).

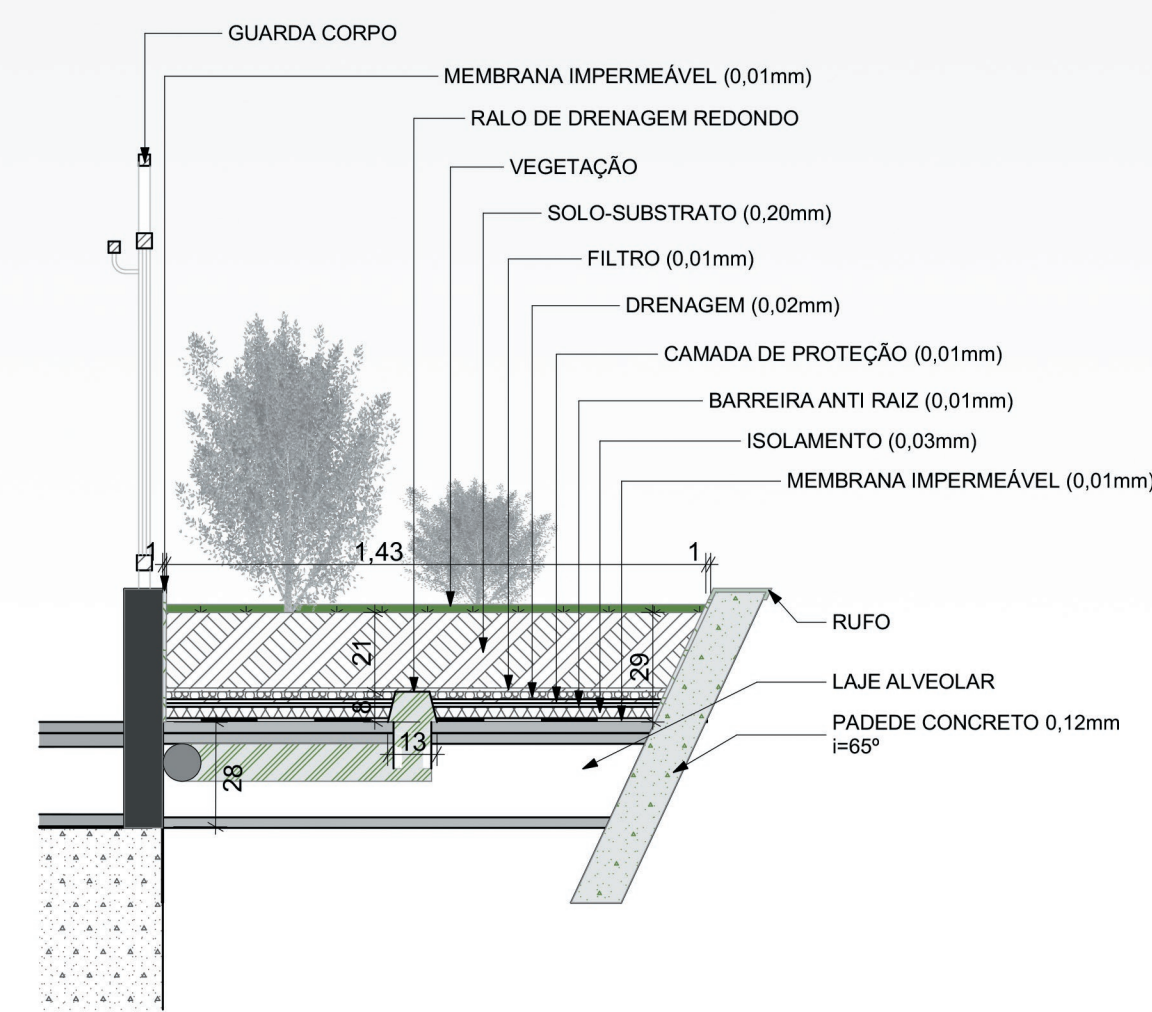
Os volumes que integram o Centro Comunitário são constituídos por um sistema construtivo convencional, lajes, vigas e pilares. Para o desenvolvimento do projeto, foi definido por vigas e pilares de concreto para os edifícios e para a quadra de esportes, e sapata corrida para a fundação de toda estrutura da edificação. As passarelas suspensas apresentam estrutura metálica com perfil seção I universal e perfil seção tubular retangular fixadas entre elas e nas vigas em concreto dos blocos dos edifícios. Na grande cobertura metálica vazada foi empregada estrutura com perfil seção tubular retangular e seção tubular circular.



ESQUEMA ESTRUTURAL Sem escala



DET. 02 - BRISE-SOLEIL
Escala: 1:30



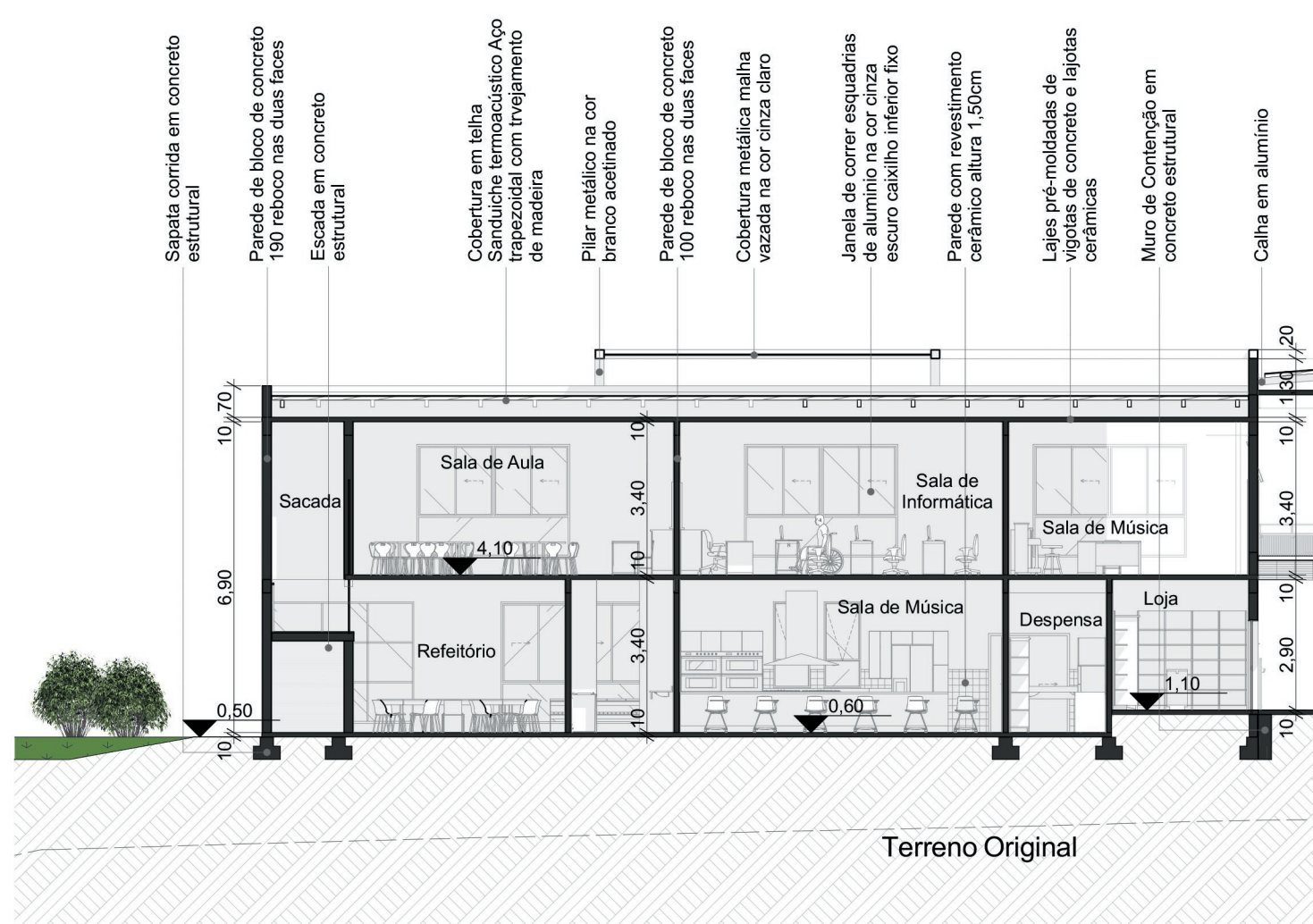
DET. 01 - TELHADO VERDE
Escala: 1:20

Nas figuras ao lado apresentam detalhes construtivos referente a composição do jardim do tipo telhado verde construído nos beirais da quadra esportiva, e o detalhamento construtivo do brise soleil metálico, fixado nos beirais superior e inferior das janelas do bloco B.

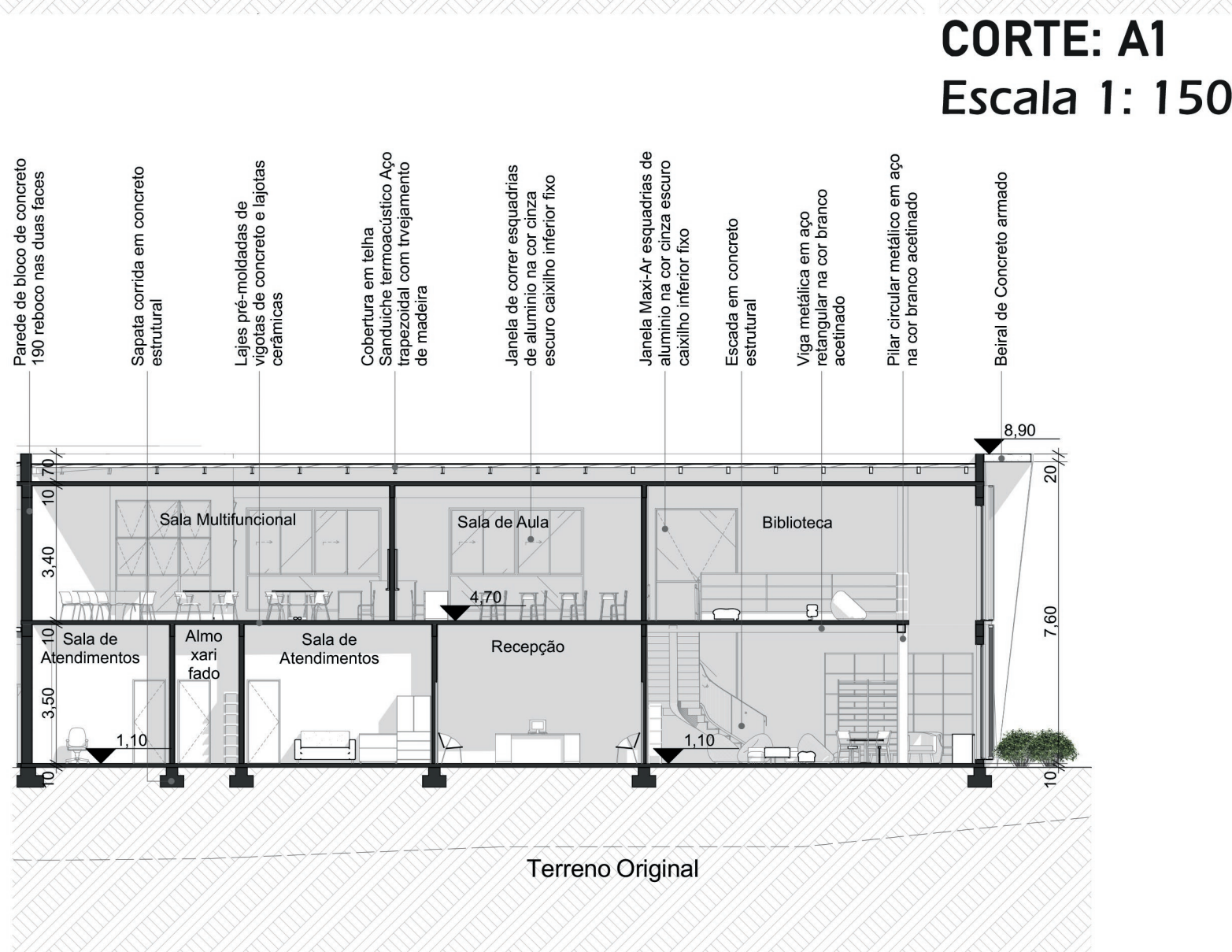
A cobertura nos blocos é composta por sistema de platibanda em blocos de concreto e com telhas de aço trapezoidal ondulada, tipo sanduiche termoacústico com inclinação de 5% e travejamento em madeira, mais as calhas, tubo de quedas e rufos.

DETALHAMENTOS

CORTE: A Escala 1: 150

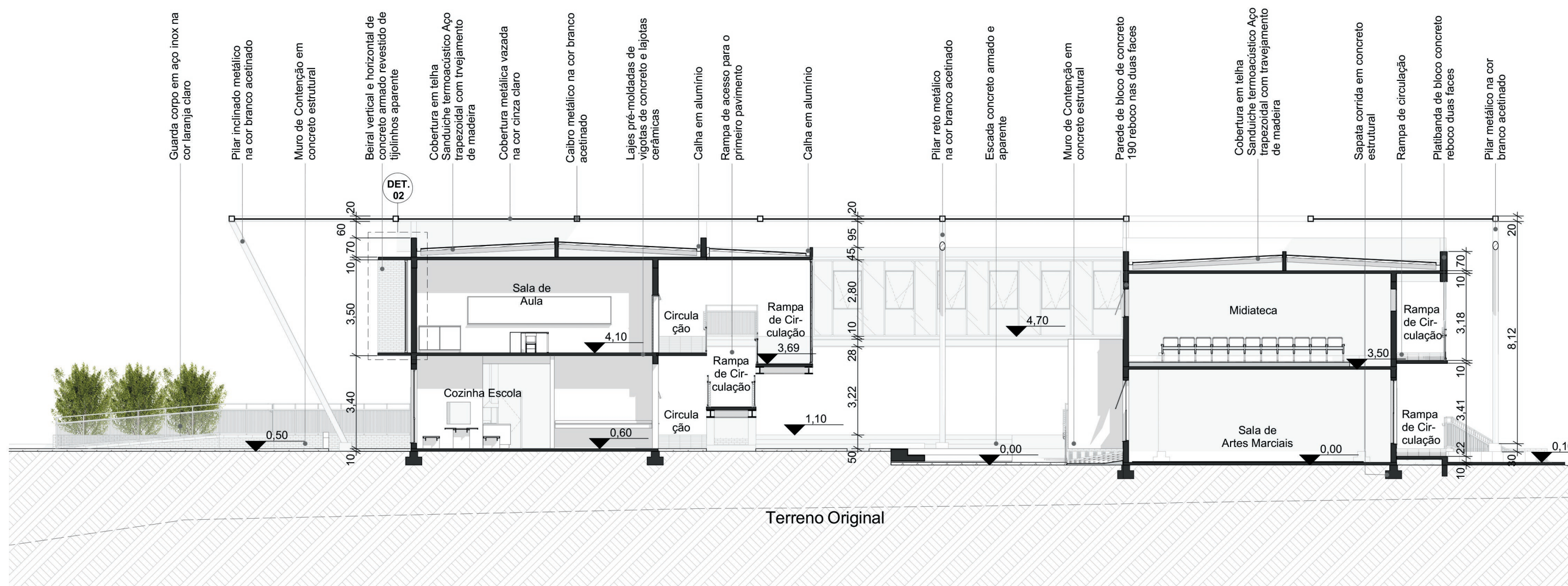


CORTE: B
Escala 1: 150



CORTE: B1
Escala 1: 150

CORTE: A1 Escala 1: 150



CORTE: C
Escala 1: 150