

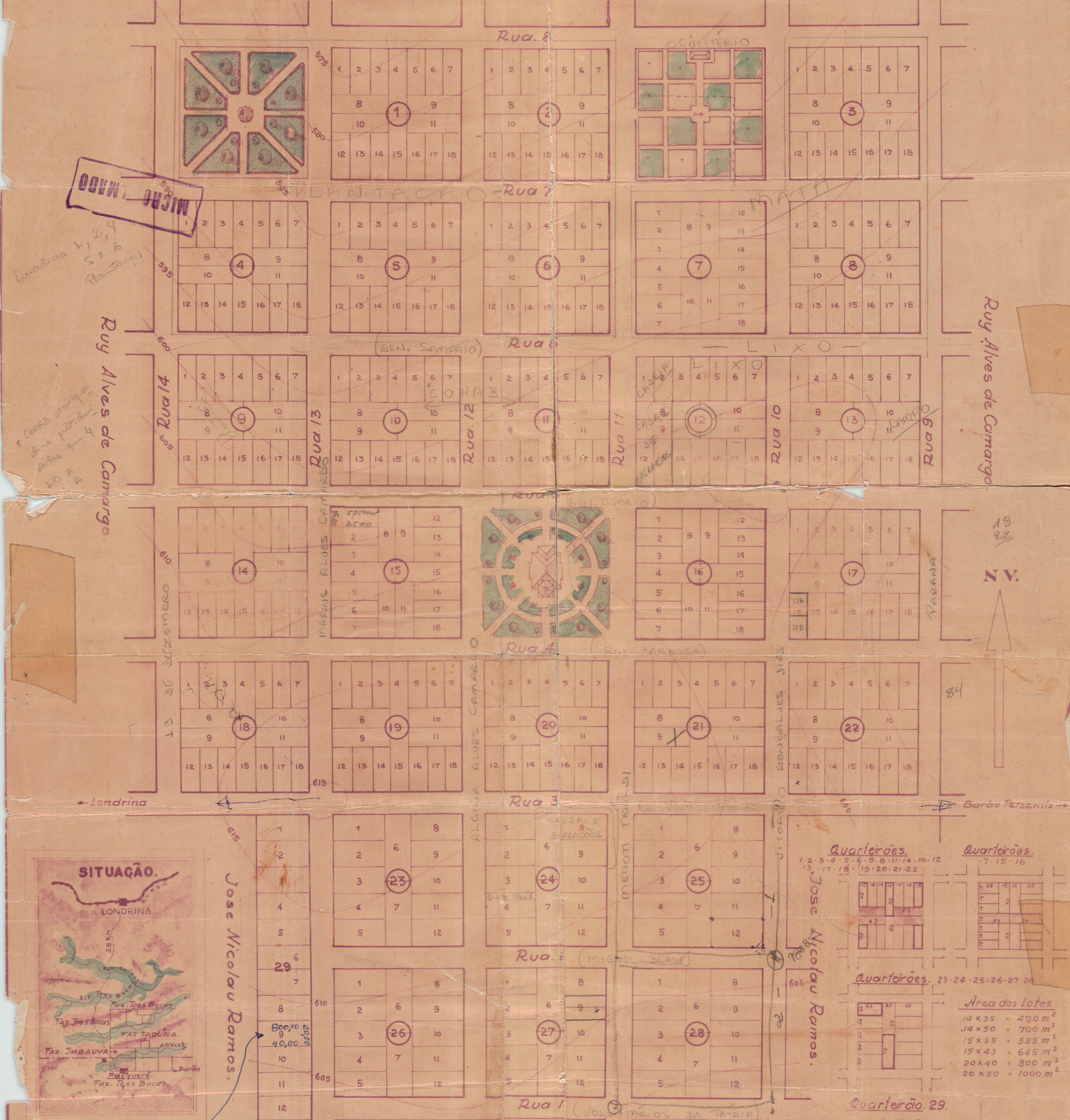
Ac 26

# PLANTA DO PATRIMONIO PAIQUERÊ

ESC. 1:2000

MUNICIPIO DE LONDRINA - ESTADO DO PARANÁ.

PROPRIEDADE DOS SNR.<sup>S</sup> *Ruy Alves de Camargo*, D.<sup>R</sup> RUY ALVES DE CAMARGO E JOSÉ NICOLAU RAMOS.



**MICHEL MADO**

Quilômetros 1, 2, 4, 5 e 8  
Roa (fac)

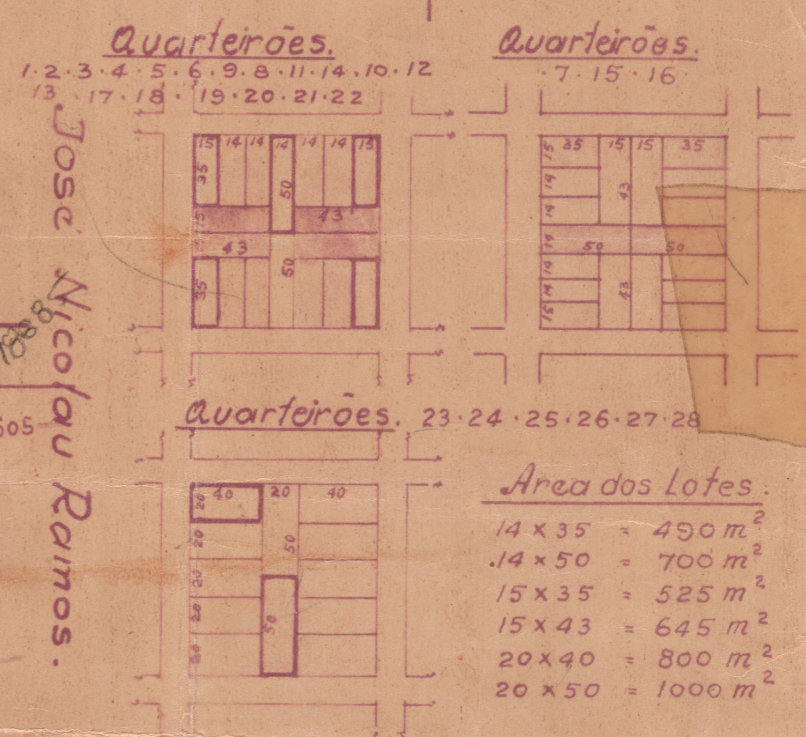
Contas de água e gás  
das parcelas 9-4  
10 A



Conforme Registro  
nº 13.115 do Cartório  
de registro de imóveis  
do 2º ofício

Londrina em Agosto 1949.

**PREFEITURA MUNICIPAL DE LONDRINA**  
DEPARTAMENTO DE OBRAS E VIAÇÃO  
(OBRAS PARTICULARES)  
Em 19 de Setembro de 1949  
n.º de ordem 527  
Alvará n.º 1033  
*Ruy Alves de Camargo*  
ENCARREGADO



**Lotes. 19, 65 x 40 = 786 m<sup>2</sup>**  
Larg. das Ruas. 18m

*Ruy Alves de Camargo*  
Dist. Prof. 423-9 CREA 17.ª Região