



# CONQUISTANDO MINHA VAGA

UM GUIA PARA GARANTIR A  
INSERÇÃO NO MERCADO DE  
TRABALHO



PREFEITURA DE  
**LONDRINA**

Secretaria Municipal de  
Trabalho, Emprego e Renda

# O QUE EU VOU APRENDER COM ESTE E-BOOK?



- COMO MONTAR UM CURRÍCULO CAMPEÃO
- AS MELHORES FORMAS DE SE PREPARAR PARA UMA ENTREVISTA
  - AS PRINCIPAIS DINÂMICAS DE GRUPO
- POSTURA PROFISSIONAL FAZ DIFERENÇA
  - A IMPORTÂNCIA DA QUALIFICAÇÃO
  - COMO É A INTERMEDIACÃO DO SINE

# / SUMÁRIO

<i><u>INTRODUÇÃO</u></i> .....	4\
<i><u>COMO MONTAR UM CURRÍCULO CAMPEÃO</u></i> .....	6\
<i><u>AS MELHORES FORMAS DE SE PREPARAR PARA UMA ENTREVISTA</u></i> .....	17\
<i><u>AS PRINCIPAIS DINÂMICAS DE GRUPO</u></i> .....	25\
<i><u>POSTURA PROFISSIONAL FAZ DIFERENÇA</u></i> .....	30\
<i><u>A IMPORTÂNCIA DA QUALIFICAÇÃO</u></i> .....	40\
<i><u>COMO É A INTERMEDIÇÃO DO SINE</u></i> .....	45\
<i><u>PALAVRA DO PREFEITO</u></i> .....	50\
<i><u>PALAVRA DO SECRETÁRIO</u></i> .....	51\

# / INTRODUÇÃO

A BUSCA PELA INSERÇÃO NO MERCADO DE TRABALHO É UM MOMENTO DE ANSIEDADE. PROCURAR EMPREGO É, NECESSARIAMENTE, SER AVALIADO, E CÁ ENTRE NÓS, **NINGUÉM CURTE MUITO SER AVALIADO**, NÃO É MESMO?



SÃO VÁRIAS AS ETAPAS PELAS QUAIS TEMOS DE PASSAR NESSA JORNADA NA BUSCA DE UMA OPORTUNIDADE DE EMPREGO. ENTRE O INTERESSE POR UMA VAGA E A CONQUISTA EXISTE TODO UM PROCESSO DE SELEÇÃO. TER UMA BOA PERFORMANCE EM **CADA UM DOS PASSOS DESSE PERCURSO FAZ A DIFERENÇA.**

DESDE O CONTATO INICIAL, QUANDO VOCÊ CONHECE SEU ENTREVISTADOR, PASSANDO PELA FORMA COMO SEU CURRÍCULO É APRESENTADO, PELAS RESPOSTAS NA ENTREVISTA INDIVIDUAL E PELO DESEMPENHO NAS DINÂMICAS DE GRUPO, TUDO CONTA. POR ISSO, **É FUNDAMENTAL ESTAR PREPARADO** PARA CADA ESTÁGIO DO PROCESSO AVALIATÓRIO.

NESTE MATERIAL VAMOS TRAZER **UMA SÉRIE DE DICAS** E CONDUTAS QUE LHE AJUDARÃO A SE DESTACAR ENTRE TANTOS CANDIDATOS! CONTINUE A LEITURA E, AO FIM DESTE E-BOOK, SE VOCÊ SEGUIR NOSSAS DICAS, COM CERTEZA ESTARÁ APTO PARA ENFRENTAR OS DESAFIOS DE UM MERCADO TÃO COMPETITIVO E CONCORRIDO!



# / COMO MONTAR UM CURRÍCULO CAMPEÃO

A GRANDE MAIORIA DOS RECRUTADORES PEDEM AOS CANDIDATOS QUE, NO MOMENTO DA ENTREVISTA, LEVEM A CARTEIRA DE TRABALHO E UM CURRÍCULO. OU, ENTÃO, PEDEM O ENVIO PRÉVIO DO CURRÍCULO E FAZEM A PRIMEIRA TRIAGEM ANALISANDO O DOCUMENTO.

MUITOS FICAM EXTREMAMENTE PREOCUPADOS EM COMO FAZER ESSE CURRÍCULO. SE ESSE É O SEU CASO,



CALMA! SIGA A LEITURA, POIS VAMOS MOSTRAR **OS PRINCIPAIS PONTOS QUE DEVEM SER ABORDADOS** E DAR DICAS PARA MONTAR UM CURRÍCULO DE RESPEITO!

SABER MONTAR UM CURRÍCULO ATRAENTE, INFORMATIVO NA MEDIDA CERTA, QUE **ENALTEÇA SUAS HABILIDADES E COMPETÊNCIAS** E CHAME A ATENÇÃO DOS GESTORES É SAIR NA FRENTE DA CONCORRÊNCIA. MAS COMO SE DESTACAR EM MEIO A TANTOS CANDIDATOS?



# SIGA **ESTAS 5 DICAS** E A SUA BUSCA PELA INSERÇÃO PROFISSIONAL SERÁ ABREVIADA

## **1. SER OBJETIVO É FUNDAMENTAL**

É UMA ENGANAÇÃO PENSAR QUE QUANTO MAIS PÁGINAS TIVER O SEU CURRÍCULO, É MELHOR. O RECRUTADOR RECEBERÁ DEZENAS, ATÉ CENTENAS DE CURRÍCULOS PARA A VAGA OFERECIDA. ELE NÃO TERÁ TEMPO PARA ANALISAR OS DOCUMENTOS EXTENSOS, COM INFORMAÇÕES DESNECESSÁRIAS.

O HÁBITO DE “ENCHER LINGUIÇA” NÃO É BEM-VINDO EM CURRÍCULOS. FOCHE EM INCLUIR INFORMAÇÕES QUE IDENTIFIQUEM QUEM VOCÊ É E DESCREVAM BREVEMENTE SUA TRAJETÓRIA E SUAS COMPETÊNCIAS.



## 2. ENTENDA O QUE A EMPRESA ESTÁ BUSCANDO

ADOTAR UM MODELO ÚNICO PARA TODAS AS OPORTUNIDADES DE EMPREGO NÃO É A MELHOR OPÇÃO. ANTES DE ENVIAR SEU CURRÍCULO, DEDIQUE UM TEMPO PARA ANALISAR O ANÚNCIO DA VAGA PARA QUAL CONCORRERÁ.

CADA EMPREGO TEM UMA ESPECIFICIDADE. COMPREENDER QUAL É A MELHOR FORMA DE SE APRESENTAR FARÁ COM QUE VOCÊ SEJA PRECISO NA ELABORAÇÃO DO CURRÍCULO E CHAME A ATENÇÃO NO PROCESSO DE SELEÇÃO.



### 3. SEJA HONESTO

A SINCERIDADE SEMPRE SERÁ UMA QUALIDADE BUSCADA EM UM PROFISSIONAL INDEPENDENTE DE SUA ÁREA. POR ISSO, NÃO COLOQUE HABILIDADES QUE NÃO CONDIZEM COM A VERDADE NO SEU CURRÍCULO.

SE VOCÊ TEM UM ENTENDIMENTO BÁSICO DE INGLÊS, POR EXEMPLO, NÃO COLOQUE QUE VOCÊ DOMINA O IDIOMA E QUE É FLUENTE. AS “PEQUENAS MENTIRAS” INFORMADAS NO CURRÍCULO SÃO FACILMENTE DESCOBERTAS EM ENTREVISTAS DE EMPREGO E PODERÃO ACABAR COM AS SUAS CHANCES.



## **4. TENHA CUIDADO ESPECIAL COM A GRAMÁTICA**

O CURRÍCULO FUNCIONARÁ COMO SEU CARTÃO DE APRESENTAÇÃO. TODO MUNDO QUER CAUSAR UMA BOA PRIMEIRA IMPRESSÃO, NÃO É VERDADE? ENTÃO NÃO COMETA GAFES COM O PORTUGUÊS.

SE VOCÊ TEM ALGUMA DÚVIDA EM RELAÇÃO A FORMA COMO A PALAVRA É ESCRITA, COM A ACENTUAÇÃO OU COM QUALQUER QUESTÃO GRAMATICAL, FAÇA UMA BUSCA NA INTERNET PARA DESCOBRIR SE VOCÊ ESTÁ USANDO O PORTUGUÊS DE FORMA CORRETA. SE AINDA ASSIM NÃO TIVER CERTEZA, PEÇA A UM AMIGO QUE É FERA NO ASSUNTO PARA DAR UMA OLHADA NO SEU CURRÍCULO!

## **5. DEMONSTRE TAMBÉM A SUA PERSONALIDADE**

ALÉM DE UMA ANÁLISE DE EXPERIÊNCIA PROFISSIONAL E DA QUALIFICAÇÃO TÉCNICA, O RECRUTADOR QUER CONHECER VOCÊ. FALAR, BREVEMENTE, DE SUAS HABILIDADES EMOCIONAIS E DOS SEUS PRINCÍPIOS DARÃO A ELE A CHANCE DE TER CONTATO COM A SUA PERSONALIDADE JÁ NO CURRÍCULO.

CLARO QUE É NA ENTREVISTA QUE VOCÊS TERÃO O PRIMEIRO CONTATO PESSOAL E SERÁ NESSE ENCONTRO QUE VOCÊ DEMONSTRARÁ SUA PERSONALIDADE. MAS, INDICAR OS SEUS VALORES FARÁ COM QUE O RECRUTADOR SAIBA SE O QUE VOCÊ PREZA, CONDIZ COM A MISSÃO DA EMPRESA.

COM ESSAS 5 PRECIOSAS DICAS EM MENTE É HORA DE COLOCAR A MÃO NA MASSA E ELABORAR SEU CURRÍCULO. **VAMOS A TODOS OS ITENS IMPORTANTES NA HORA DE ESCREVER O DOCUMENTO!**

SIGA NOSSO PASSO A PASSO E MANDE BEM!

## / INFORMAÇÕES DE CONTATO

NESSE CAMPO COLOQUE AS INFORMAÇÕES BÁSICAS SOBRE VOCÊ E TAMBÉM OS DADOS PARA CONTATO: NOME COMPLETO; DATA DE NASCIMENTO; ENDEREÇO ATUAL; TELEFONE E E-MAIL. NÃO SE PREOCUPE EM COLOCAR UMA FOTO OU O NÚMERO DOS SEUS DOCUMENTOS.

## / OBJETIVO

SEJA BEM SUCINTO E DIRETO AO EXPLICAR O PORQUÊ DE VOCÊ TER MANDADO O CURRÍCULO E TAMBÉM QUAIS SÃO OS DIFERENCIAIS QUE FAZEM DE VOCÊ UM BOM CANDIDATO PARA A VAGA.

## **/ HABILIDADES E COMPETÊNCIAS**

INFORME AQUI SUAS PRINCIPAIS CARACTERÍSTICAS E EM QUE VOCÊ SE DESTACA. DADOS CONCRETOS DE PROJETOS QUE TENHA PARTICIPADO EM SUA VIDA PROFISSIONAL SÃO MAIS EFICIENTES PARA DEMONSTRAR SUA CAPACIDADE DO QUE VOCÊ QUALIFICAR SUAS HABILIDADES APENAS COM ADJETIVOS.

## **/ EXPERIÊNCIA PROFISSIONAL**

CLASSIFIQUE APENAS AS PASSAGENS RELEVANTES PARA O CARGO QUE VOCÊ ESTÁ SE CANDIDATANDO. COLOCAR TODA A SUA VIDA FUNCIONAL TOMARÁ UM TEMPO DESNECESSÁRIO DO RECRUTADOR E TAMBÉM UM ESPAÇO QUE PODERIA SER MAIS PRODUTIVO EM SEU CURRÍCULO. ENUMERE AS EXPERIÊNCIAS DA MAIS RECENTE PARA A MAIS ANTIGA. COLOQUE O CARGO QUE VOCÊ OCUPAVA, PERÍODO EM QUE FICOU NA EMPRESA E AS ATIVIDADES DESENVOLVIDAS.

## **/FORMAÇÃO ACADÊMICA**

INFORME SEU NÍVEL EDUCACIONAL DO MAIS RECENTE PARA O MAIS ANTIGO. É IMPORTANTE COLOCAR A INSTITUIÇÃO EM QUAL SE FORMOU E O ANO DE CONCLUSÃO.

## **/IDIOMAS**

SE VOCÊ TEM DOMÍNIO DE OUTRO IDIOMA DEIXE O RECRUTADOR SABER DESSE TALENTO.

## **/CURSOS E PALESTRAS**

COLOQUE OS CURSOS DE APERFEIÇOAMENTO E OS EVENTOS DOS QUAIS VOCÊ PARTICIPOU, DESDE QUE TENHAM RELAÇÃO COM O CARGO PRETENDIDO.

SEGUINDO ESTE PASSO A PASSO, VOCÊ MONTARÁ UM CURRÍCULO DIGNO DE **GARANTIR O TRABALHO QUE VOCÊ TANTO ALMEJA**. IMPRESSIONAR O RESPONSÁVEL PELO PROCESSO DE SELEÇÃO É FUNDAMENTAL PARA CONSEGUIR A VAGA.

SE VOCÊ QUER EMBASAR SEU CURRÍCULO EM UM MODELO DE REFERÊNCIA PARA PREENCHÊ-LO, É SÓ ENTRAR **NO SITE DA SECRETARIA DO TRABALHO**.

LÁ VOCÊ ENCONTRA QUATRO MODELOS DIFERENTES PARA ESCOLHER COM QUAL VOCÊ SE IDENTIFICA MAIS. É SÓ FAZER O DOWNLOAD E PREENCHER OS CAMPOS!





# AS MELHORES FORMAS DE SE PREPARAR PARA UMA ENTREVISTA

A ETAPA SEGUINTE AO ENVIO DO CURRÍCULO É A ENTREVISTA. SUGERIMOS QUE, ASSIM COMO AS INFORMAÇÕES SOBRE O CURRÍCULO, VOCÊ LEIA COM ATENÇÃO TAMBÉM ESTA PARTE DO NOSSO E-BOOK, POIS, COM O CURRÍCULO QUE VOCÊ VAI ELABORAR, **A SUA PRESENÇA EM ENTREVISTAS NOS PROCESSOS SELETIVOS SERÁ CADA VEZ MAIS CONSTANTE!**

QUANDO VOCÊ É CONVOCADO PARA UMA ENTREVISTA DE EMPREGO É PORQUE VOCÊ SE DESTACOU NO MEIO DAQUELE MAR



DE CURRÍCULOS. COM A GRANDE DISPUTA EXISTENTE NO MERCADO POR UMA VAGA DE EMPREGO, SER CHAMADO PARA A ETAPA DE ENTREVISTA É ALGO A SER CELEBRADO. COMEMORE SIM, MAS NÃO SUBESTIME O PODER DE UMA BOA PREPARAÇÃO.

ENTENDA QUE, ASSIM COMO VOCÊ, OS OUTROS CANDIDATOS TAMBÉM CHAMARAM A ATENÇÃO DOS RECRUTADORES. POR ISSO, **SE PREPARAR ADEQUADAMENTE FARÁ COM QUE VOCÊ SE MANTENHA NA DIANTEIRA NESSA CORRIDA.**

DA MESMA FORMA COM QUE VOCÊ ESTUDA PARA O VESTIBULAR OU PARA UMA PROVA DIFÍCIL, SEJA NA UNIVERSIDADE OU AINDA NO COLÉGIO, VOCÊ TAMBÉM PRECISA INVESTIR TEMPO E DEDICAÇÃO QUANDO TIVER UMA ENTREVISTA DE EMPREGO MARCADA.



# CONFIRA A SEGUIR AS MELHORES FORMAS DE NÃO SER PEGO DE SURPRESA **E SAIR DA ENTREVISTA** **COM A VAGA DE EMPREGO ENCAMINHADA!**

## PREPARE-SE PARA PERGUNTAS PADRÃO

CADA ENTREVISTA DE EMPREGO É DIFERENTE, MAS ALGUMAS QUESTÕES SEMPRE APARECEM. ESTEJA PREPARADO PARA RESPONDÊ-LAS DA MELHOR FORMA QUANDO ELAS SURGIREM. ENTRE AS PERGUNTAS MAIS RECORRENTES ESTÃO:

- *POR QUE DEVO CONTRATAR VOCÊ?*
- *O QUE VOCÊ TEM DE DIFERENTE DOS OUTROS CANDIDATOS?*
- *POR QUE VOCÊ SE INTERESSOU POR ESSA VAGA?*
- *O QUE LHE ATRAIU NA NOSSA EMPRESA?*
- *COMO VOCÊ SE IMAGINA DAQUI A 5 ANOS?*

SÃO PERGUNTAS QUE, EM PRINCÍPIO, PODEM PARECER SIMPLES, MAS QUE PODEM DEFINIR A SUA CONTRATAÇÃO. POR ISSO, TREINE EM CASA AS RESPOSTAS. SEJA SINCERO E ELOQUENTE. PRATIQUE ESSAS RESPOSTAS COM ALGUM AMIGO. NA HORA DE RESPONDÊ-LAS AO ENTREVISTADOR, ELAS SAIRÃO DE FORMA NATURAL E COM FIRMEZA.

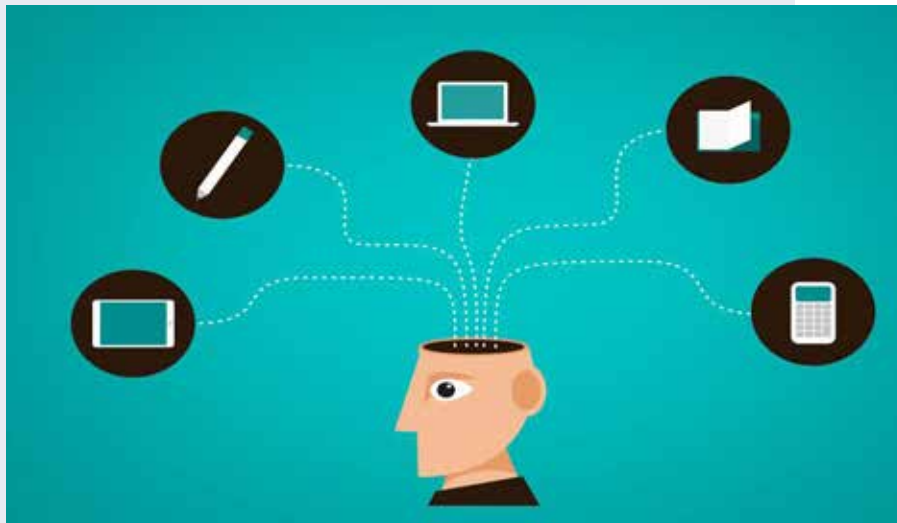
## **PESQUISE SOBRE A EMPRESA**

CHEGAR À ENTREVISTA SEM SABER NADA SOBRE A EMPRESA NA QUAL VOCÊ ESTÁ QUERENDO INGRESSAR NÃO DÁ, NÉ? ANTES DE IR ENCONTRAR O SEU ENTREVISTADOR, FAÇA A LIÇÃO DE CASA E DÊ UMA PESQUISADA SOBRE A ORGANIZAÇÃO.

VOCÊ NÃO PRECISA SE TORNAR UM EXPERT NA EMPRESA, MAS ALGUMAS INFORMAÇÕES SÃO FACILMENTE ENCONTRADAS COM UMA SIMPLES BUSCA NA INTERNET. ENTRE NO SITE INSTITUCIONAL, CONHEÇA A MISSÃO E OS VALORES, LEIA ALGUMAS NOTÍCIAS SOBRE A EMPRESA, VEJA QUEM SÃO OS PRINCIPAIS CLIENTES E ENTENDA O POSICIONAMENTO QUE ELA ADOTA NO MERCADO.

# ATUALIZE OS CONHECIMENTOS SOBRE A SUA ÁREA DE ATUAÇÃO

SE VOCÊ ESTÁ PLEITEANDO UMA VAGA NO DEPARTAMENTO DE RECURSOS HUMANOS, VEJA QUAIS SÃO AS PRINCIPAIS FERRAMENTAS E INOVAÇÕES TECNOLÓGICAS DO SETOR; SE O CARGO QUE DESEJA É NA ÁREA DE COMUNICAÇÃO, CONFIRA AS TENDÊNCIAS DO MERCADO E COMO A EMPRESA ATUA NAS REDES SOCIAIS, E ASSIM POR DIANTE.



É COMUM OBSERVAR EM TRABALHADORES QUE FICAM FORA DO MERCADO POR ALGUNS MESES A FALTA DE ATUALIZAÇÃO OU ATÉ EM PROFISSIONAIS QUE FICAM MUITO TEMPO NA MESMA FUNÇÃO O COMODISMO. NÃO COMETA ESSE ERRO!

# ENTENDA O QUE É MARKETING PESSOAL

TÃO IMPORTANTE QUANTO FALAR SOBRE SUAS QUALIDADES É A FORMA COMO VOCÊ FALA. SABER PASSAR SEUS ATRIBUTOS DE UM JEITO ELOQUENTE, QUE ACENTUE SUA CAPACIDADE E DESTAQUE SUA PARTICIPAÇÃO NAS HISTÓRIAS QUE VOCÊ CONTAR PARA ILUSTRAR SUA VIDA PROFISSIONAL, SEM PASSAR UM AR DE SUPERIORIDADE E ARROGÂNCIA, É ESSENCIAL.

O MARKETING PESSOAL É DIFERENTE DE AUTOPROMOÇÃO. FICAR SE VANGLORIANDO DEMASIADAMENTE DOS FEITOS OU DAR AQUELA “AUMENTADINHA” NA HORA DE CONTAR O CASO AO ENTREVISTADOR NÃO É LEGAL. FOCHE EM CONTAR UMA BOA E VERDADEIRA HISTÓRIA, E APONTAR COMO VOCÊ AJUDOU A SOLUCIONAR AQUELE PROBLEMA.



## ACERTE NA VESTIMENTA



ESCOLHA UMA ROUPA QUE VENHA AO ENCONTRO DA IMAGEM QUE VOCÊ QUER PASSAR. NÃO ADIANTA CHEGAR DE TERNO E GRAVATA E TER UMA POSTURA EXTREMAMENTE DESCOLADA E OPOSTA AO QUE SUA VESTIMENTA DIZ.

SEJA VOCÊ MESMO, INCLUSIVE AO ESCOLHER O QUE VESTIR, MAS TOME OS CUIDADOS NECESSÁRIOS. NÃO CHEGUE COM UMA CAMISA AMARROTADA OU COM UMA MANCHA DE KETCHUP. A APARÊNCIA CONTA, E MUITO, EM UMA ENTREVISTA. ENTÃO, ESCOLHA A ROUPA QUE ACHAR MAIS ADEQUADA E DÊ AQUELE TRATO NELA ANTES DA ENTREVISTA.

# FORMULE PERGUNTAS SOBRE A EMPRESA

A ENTREVISTA É PARA O GESTOR CONHECER VOCÊ MELHOR E TAMBÉM PARA QUE VOCÊ CONHEÇA MELHOR A EMPRESA. ENTÃO, NÃO FIQUE ACANHADO E FAÇA AS PERGUNTAS QUE ACHAR NECESSÁRIAS SOBRE COMO SERÁ SUA ROTINA DE TRABALHO E SOBRE O FUNCIONAMENTO DA EMPRESA COMO UM TODO.

ALÉM DE MOSTRAR INICIATIVA, QUESTIONAR O ENTREVISTADOR PERMITIRÁ QUE VOCÊ ALINHE SUAS EXPECTATIVAS À REALIDADE E LHE DARÁ INFORMAÇÕES NECESSÁRIAS PARA DECIDIR SE DEVE OU NÃO ACEITAR A VAGA DE EMPREGO.



# / AS PRINCIPAIS DINÂMICAS DE GRUPO

VOCÊ JÁ SABE COMO MONTAR UM CURRÍCULO PARA ATRAIR OS HOLOFOTES E TAMBÉM COMO PASSAR POR UMA ENTREVISTA DA MELHOR FORMA POSSÍVEL. AGORA, **É HORA DE CONHECER ALGUMAS DAS PRINCIPAIS DINÂMICAS DE GRUPO** APLICADAS NO MOMENTO DO RECRUTAMENTO.



O OBJETIVO DA DINÂMICA DE GRUPO **É ANALISAR DE QUE FORMA O CANDIDATO SE COMPORTA FRENTE AOS PROBLEMAS.** NÃO APENAS NA BUSCA PELA SOLUÇÃO, MAS TAMBÉM NO TRABALHO EM EQUIPE E NA MANEIRA COMO ELE SE COMUNICA COM COLEGAS. DIFERENTE DO QUE A MAIORIA PENSA, ASSUMIR A POSTURA DE LÍDER DA EQUIPE NÃO OBRIGATORIAMENTE QUER DIZER SE DESTACAR.

NESSES MOMENTOS, É HORA DE MOSTRAR SUAS QUALIDADES E DE SER VOCÊ MESMO. **NÃO INCORPORA UM PERSONAGEM QUE NÃO REPRESENTA SUA PERSONALIDADE.** NUMA EVENTUAL CONTRATAÇÃO, VOCÊ SERÁ COBRADO A TER UMA ATITUDE QUE NÃO CONSEGUIRÁ ENTREGAR SE FIZER ISSO.

NÃO SE PREOCUPE TAMBÉM EM APARECER MAIS DO QUE OS OUTROS. OS RECRUTADORES SÃO TREINADOS EM IDENTIFICAR OS PONTOS FORTES E FRACOS DOS CANDIDATOS EM UMA DINÂMICA DE GRUPO E, POR ISSO, **SABERÃO DAR VALOR A SUA CONTRIBUIÇÃO,** MESMO QUE VOCÊ TENHA UM PERFIL MAIS DISCRETO E ATÉ INTROSPECTIVO. **VAMOS ENTÃO CONHECER ALGUMAS DINÂMICAS?**

## / TESOURO DA ILHA

ESSE EXERCÍCIO É FEITO EM PARES E PROMOVE A COMPETIÇÃO ENTRE OS PARTICIPANTES. APÓS A FORMAÇÃO DAS DUPLAS, O RECRUTADOR COLOCA EM UM DOS CANTOS DA SALA UMA FOLHA DE JORNAL ABERTA COM UMA CAIXA DE BOMBONS EM CIMA, E NO CANTO OPOSTO OUTRAS FOLHAS DE JORNAL, SENDO UMA PARA CADA DUPLA.

CADA DUPLA DEVE SUBIR EM CIMA DA SUA FOLHA E UTILIZÁ-LA ANDAR PELA SALA. OS PARTICIPANTES TÊM QUE SINCRONIZAR SUAS PASSADAS PARA CAMINHAR PELA SALA ATÉ CHEGAR À CAIXA DE BOMBONS SEM RASGAR A FOLHA E SEM COLOCAR O PÉ EM CONTATO COM O CHÃO. A DUPLA QUE ATRAVESSAR A SALA PRIMEIRO FICA COM OS BOMBONS.

## / OBSERVAÇÃO

COM O GRUPO REUNIDO, O RECRUTADOR VAI VENDAR OS OLHOS DE CADA UM. ELE FARÁ UMA RODADA DE PERGUNTAS SOBRE OS PARTICIPANTES. TODAS ELAS MEDIRÃO A CAPACIDADE DE OBSERVAÇÃO DOS CANDIDATOS. SERÃO COISAS SIMPLES, COMO QUAL DOS INTEGRANTES DA DINÂMICA ESTÁ DE CAMISETA PRETA OU ENTÃO QUEM ESTÁ DE SAPATO MARROM, E ASSIM POR DIANTE.

GANHA O DIREITO DE RESPONDER À PERGUNTA QUEM LEVANTAR A MÃO PRIMEIRO. COMO TODOS ESTARÃO DE OLHOS VENDADOS ANTES DE QUALQUER PERGUNTA, ESSA DINÂMICA AVALIA A HABILIDADE DO CANDIDATO DE PERCEBER AS COISAS, AS PESSOAS E OS DETALHES DO AMBIENTE EM QUE ESTÁ INSERIDO.

## / BALÃO

ESSA É UMA PRÁTICA MUITO DIVERTIDA. O PRIMEIRO PASSO É A DIVISÃO DOS PARTICIPANTES EM DUAS EQUIPES. CADA PARTICIPANTE RECEBERÁ UMA OU DUAS BEXIGAS, QUE SERÃO AMARRADAS EM SUA CINTURA. CADA TIME TERÁ O BALÃO DE UMA COR.

O DESAFIO É ESTOURAR TODOS OS BALÕES DA EQUIPE ADVERSÁRIA. É PRECISO ELABORAR UMA ESTRATÉGIA EM GRUPO PARA, AO MESMO TEMPO EM QUE ESTOURA AS BEXIGAS ADVERSÁRIAS, A EQUIPE SAIBA PROTEGER OS BALÕES DOS SEUS INTEGRANTES. QUEM ESTOURAR TODOS OS BALÕES DO OUTRO TIME PRIMEIRO VENCE.

## / MÃOS DADAS

UM CÍRCULO É FORMADO COM TODOS OS PARTICIPANTES SE DANDO AS MÃOS. CADA UM DEVE MEMORIZAR AS PESSOAS PARA QUEM DEU A MÃO. O GRUPO É DISPERSADO E DEVE ANDAR PELA SALA. EM UM DETERMINADO MOMENTO É COLOCADA UMA CARTOLINA GIGANTE OU ALGUM OUTRO MATERIAL EM UM TAMANHO GRANDE NO CHÃO E TODOS SÃO CONVIDADOS A FICAR SOBRE ESSA ÁREA.

O DESAFIO É QUE SE CONSIGA RESTAURAR A FORMAÇÃO INICIAL DO CÍRCULO, COM AS MESMAS PESSOAS A SUA DIREITA E A SUA ESQUERDA, SEM SAIR DA ÁREA DELIMITADA PELA CARTOLINA QUE ESTÁ NO CHÃO. ISSO ESTIMULA A SOLUÇÃO DE PROBLEMAS DE FORMA CONJUNTA E O TRABALHO EM GRUPO.

ESSAS SÃO ALGUMAS DINÂMICAS QUE PODEM SER APLICADAS DURANTE O PROCESSO DE SELEÇÃO. UMA BOA DICA PARA TODAS AS DINÂMICAS É **FICAR TRANQUILO, DAR O SEU MELHOR E NÃO FICAR PILHADO COM O RENDIMENTO QUE VOCÊ TERÁ NAS ATIVIDADES.** RESPEITO AO OUTRO E EMPENHO SÃO AS MELHORES FORMAS DE ALCANÇAR BONS RESULTADOS EM DINÂMICAS DE GRUPO!



# POSTURA PROFISSIONAL FAZ A DIFERENÇA

UMA VEZ QUE VOCÊ PASSOU POR TODAS AS ETAPAS DO PROCESSO SELETIVO É A HORA DE COMEÇAR SUA JORNADA NA EMPRESA. EM BOA PARTE DAS ORGANIZAÇÕES EXISTE O CONTRATO POR TEMPO DE EXPERIÊNCIA. **ESSE É UM PERÍODO NO QUAL TANTO A INSTITUIÇÃO AVALIA SEU RENDIMENTO QUANTO VOCÊ ANALISA SE ESSA OPORTUNIDADE É A MAIS ADEQUADA AOS SEUS DESEJOS PROFISSIONAIS.**

NESSA AVALIAÇÃO SÃO LEVADOS EM CONTA MUITOS FATORES COMO: A CAPACIDADE TÉCNICA; O CONHECIMENTO RELATADO NO PROCESSO SELETIVO; ABSENTEÍSMO, QUE É BASICAMENTE SEU COMPROMETIMENTO COM HORÁRIO E FALTAS NO TRABALHO SEM JUSTIFICATIVA; ALÉM DA POSTURA PROFISSIONAL.



A POSTURA PROFISSIONAL É UM INGREDIENTE DETERMINANTE NESSA RECEITA. **É O SEU COMPORTAMENTO E O RELACIONAMENTO QUE VOCÊ CONSTRÓI COM AS NORMAS DA EMPRESA E COM OS COLEGAS DE TRABALHO QUE VÃO DEPOR AO SEU FAVOR NA HORA DE SER EFETIVADO OU NÃO.**

POR ISSO, VAMOS LISTAR ALGUNS CUIDADOS QUE VOCÊ PRECISA TER NÃO SÓ NO PERÍODO DE EXPERIÊNCIA, MAS EM TODA A SUA CARREIRA!



## PRESTE ATENÇÃO AOS ENSINAMENTOS

O PRIMEIRO CONTATO COM QUALQUER NOVIDADE CAUSA ESTRANHAMENTO E INSEGURANÇA. POR ISSO, AS EMPRESAS COSTUMAM RESERVAR O PRIMEIRO DIA PARA AMBIENTAÇÃO E PARA PASSAR AOS NOVOS COLABORADORES TODAS AS INSTRUÇÕES PARA DESENVOLVER SUAS TAREFAS. ISSO PODE ACONTECER A CADA NOVIDADE QUE FOR INCORPORADA À ROTINA DA EMPRESA.

NÃO SE DISTRAIA DURANTE AS ORIENTAÇÕES. LÓGICO QUE TAMBÉM É O MOMENTO DE INICIAR SEU RELACIONAMENTO COM OS OUTROS FUNCIONÁRIOS, MAS NÃO FAÇA ISSO DURANTE EXPLICAÇÕES IMPORTANTES SOBRE SUA ROTINA DE TRABALHO.





## EXERCITE A EMPATIA

SABER SE COLOCAR NO LUGAR DO OUTRO É UMA QUALIDADE CADA VEZ MAIS RARA NO MERCADO DE TRABALHO. EM UMA ROTINA ATAREFADA E ATRIBULADA É DIFÍCIL CONSEGUIR ANALISAR AS COISAS SOB A PERSPECTIVA DE UM COLEGA.

CADA UM TEM SUAS TAREFAS, QUE NÃO SÃO POUCAS, MAS SER TOLERANTE EM SITUAÇÕES ADVERSAS, ENTENDER QUANDO A PESSOA AO LADO PRECISA DE UMA AJUDINHA E OFERECER ESSE SUPORTE FAZ A DIFERENÇA.



## PRATIQUE A COMUNICAÇÃO

PARECE UMA DICA BOBA, MAS O “BOM DIA” E O “BOA TARDE” SÃO SEMPRE NECESSÁRIOS. CUMPRIMENTE E CONVERSE COM SEUS COLEGAS NAS HORAS ADEQUADAS. AQUELES CINCO MINUTOS DO CAFEZINHO, O INTERVALO DE ALMOÇO E TANTAS OUTRAS OPORTUNIDADES SURGIRÃO.



É O MOMENTO DE ESTREITAR OS LAÇOS E SE CONECTAR COM OS OUTROS COLABORADORES. ISSO AUMENTARÁ SEU SENTIMENTO DE PERTENCIMENTO À EQUIPE E TORNARÁ SUA AMBIENTAÇÃO MUITO MAIS TRANQUILA.

# TRATE TODOS COM RESPEITO E CORDIALIDADE

UMA EMPRESA É UMA ENGRENAGEM. CADA FUNCIONÁRIO É UMA PEÇA PARA QUE ESSE MECANISMO FUNCIONE. SE OS RESULTADOS DO TIME DE VENDAS SÃO ACIMA DA MÉDIA, É PORQUE O SETOR ADMINISTRATIVO TAMBÉM SUPEROU AS EXPECTATIVAS E O RECURSOS HUMANOS DEU O SUPORTE NECESSÁRIO.

SE VOCÊ CHEGA PARA O TRABALHO E ENCONTRA UMA MESA ORGANIZADA, UM LOCAL LIMPO E AREJADO, É PORQUE A EQUIPE DE LIMPEZA FEZ UM BOM TRABALHO, E ASSIM POR DIANTE. ENTÃO SEJA RESPEITOSO COM TODOS, SEM EXCEÇÃO. NÃO PRECISA PUXAR O SACO DE NINGUÉM, NEM SER AQUELA “MALA” QUE O PESSOAL NÃO GOSTA. SEJA EDUCADO. ISSO, POR INCRÍVEL QUE PAREÇA, MUITAS VEZES, É UM GRANDE DIFERENCIAL.

## **NÃO TENHA VERGONHA DE PERGUNTAR**

TER O ENTENDIMENTO DE QUE NINGUÉM PRECISA SABER TUDO É ESSENCIAL. MUITOS COLABORADORES TÊM RECEIO EM FAZER PERGUNTAS E ACABAM TOMANDO O RUMO ERRADO EM DETERMINADAS TAREFAS. ALÉM DE RESULTAR EM RETRABALHO, PERDA DE TEMPO E DE RECURSOS, VOCÊ TERÁ QUE PERGUNTAR PARA ALGUÉM COMO RESOLVER ESSE IMPASSE.

POR ISSO, SE NÃO FICAR CLARO O QUE DEVE SER FEITO OU ENTÃO SE FOR ALGO QUE FOGE DO SEU ESCOPO DE CONHECIMENTO, NÃO TENHA NENHUMA VERGONHA EM TIRAR AS DÚVIDAS. É MELHOR FAZER ISSO ANTES DE COMEÇAR, DO QUE ASSUMIR QUE NÃO SABIA O QUE ESTAVA FAZENDO DURANTE O PROCESSO.

## ASSUMA AS RESPONSABILIDADES



AS PESSOAS ERRAM. SEJA POR OMISSÃO, POR DESCONHECIMENTO E, ÀS VEZES, ATÉ POR EXCESSO DE VONTADE. ERRAR FAZ PARTE. PESSOAS QUE ADMITEM OS ERROS, DA MESMA FORMA QUE RECONHECEM O SUCESSO, CRECEM ENQUANTO PROFISSIONAIS E SEMPRE SAEM COM UM NOVO ENSINAMENTO. VOCÊ JÁ DEVE TER OUVIDO O DITADO “A CULPA É MINHA E EU BOTO ELA EM QUEM EU QUISE”.

ENTÃO, ESTÁ TUDO ERRADO NESSE DITADO. FAZ PARTE DA POSTURA DE UM BOM PROFISSIONAL ASSUMIR OS ERROS E LIDAR COM AS SUAS CONSEQUÊNCIAS. MAIS DO QUE UMA POSTURA ÉTICA E HONESTA, TER ESSE COMPORTAMENTO É UM SINAL DE QUE VOCÊ TEM CARÁTER.

## TENHA INICIATIVA

NÃO SE CONTENTE EM ENTREGAR APENAS O QUE SE ESPERA DE VOCÊ. SE VOCÊ SE LIMITAR ÀS TAREFAS DIÁRIAS E NÃO VISLUMBRAR AS OPORTUNIDADES QUE SURGEM, A CHANCE DE FICAR ESTAGNADO É GRANDE. NÃO ASSUMA MAIS AFAZERES DO QUE DARÁ CONTA, NEM SE TORNE UM WORKAHOLIC E LEVE TRABALHO PARA CASA, AFINAL, É PRECISO VIVER TAMBÉM.

MAS SE TIVER A CHANCE DE EXECUTAR ALGO ALÉM DO QUE É PEDIDO, SEM PREJUDICAR SUAS FUNÇÕES ORIGINAIS, NÃO DEIXE ESSA OPORTUNIDADE PASSAR. DEMONSTRAR QUE VOCÊ TEM VONTADE DE CRESCER E AJUDAR A SOLUCIONAR OS PROBLEMAS MUDARÁ A FORMA COM QUE OS GESTORES OLHAM PARA VOCÊ.

## TRABALHE EM EQUIPE

QUANDO OS COLABORADORES TRABALHAM UNIDOS EM PROL DO MESMO OBJETIVO ELES CRESCEM ENQUANTO EQUIPE. FAZER PARTE DE UM PROJETO É AUMENTAR A CAPACIDADE DE TRANSFORMAÇÃO E O ALCANCE DAS SUAS AÇÕES. QUANDO UM GRUPO SUPERA AS EXPECTATIVAS, A COMEMORAÇÃO É MULTIPLICADA, ASSIM COMO QUANDO NÃO SE ATINGE A META, A FRUSTRAÇÃO É DIVIDIDA.

O IMPORTANTE É QUE, AO TRABALHAR EM EQUIPE, VOCÊ FARÁ PARTE DE ALGO MAIOR. NÃO HÁ MAIS ESPAÇO PARA INDIVIDUALISMO EM UMA EMPRESA. POR ISSO, SAIBA CONVIVER EM HARMONIA, DELEGAR E RECEBER FUNÇÕES E ENXERGAR O SERVIÇO COMO UM TODO.

# A IMPORTÂNCIA DA QUALIFICAÇÃO PROFISSIONAL

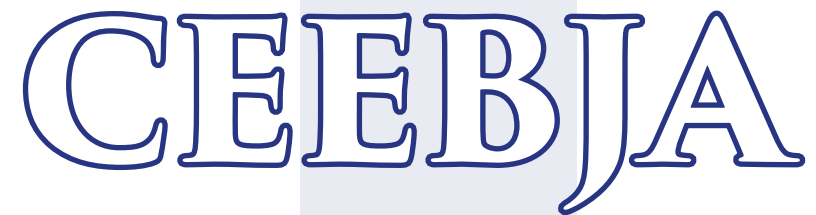
SABE QUANDO VOCÊ OUVIA DO SEU PROFESSOR QUE É IMPORTANTE APRENDER, PORQUE O SEU CONHECIMENTO NINGUÉM TIRA DE VOCÊ? ERA A MAIS PURA VERDADE. **EXTRAIR DE CADA EXPERIÊNCIA O MÁXIMO POSSÍVEL É UMA FORMA DE SEMPRE ESTAR À FRENTE DA CONCORRÊNCIA.** E QUANDO FALAMOS EM QUALIFICAÇÃO, NÃO OBRIGATORIAMENTE ESTAMOS FALANDO SOBRE A FORMAÇÃO ACADÊMICA.





ENTENDA QUE É SIM IMPORTANTÍSSIMO PASSAR POR UMA FACULDADE E TER A FORMAÇÃO PRÁTICA E TEÓRICA APROFUNDADA. MAS SABEMOS QUE NEM SEMPRE O CURSO SUPERIOR É ACESSÍVEL NAQUELE MOMENTO. O CUSTO DE UMA GRADUAÇÃO É ALTO E AS OPORTUNIDADES EM UNIVERSIDADES PÚBLICAS TEM UMA CONCORRÊNCIA GRANDE. MAS TUDO COMEÇA COM A CONCLUSÃO DO ENSINO BÁSICO.

MUITOS TRABALHADORES, POR DIFERENTES MOTIVOS, PRECISARAM ABANDONAR A ESCOLA E NÃO TERMINARAM O ENSINO REGULAR. **É POSSÍVEL RETOMAR OS ESTUDOS DE FORMA GRATUITA.** O CENTRO ESTADUAL DE EDUCAÇÃO BÁSICA PARA JOVENS E ADULTOS DE LONDRINA (**CEEBJA**) É UMA OPÇÃO PARA CONQUISTAR SEU DIPLOMA E PODER CONCORRER ÀS VAGAS DE EMPREGO EM PÉ DE IGUALDADE COM OS OUTROS CANDIDATOS.



CEEBJA

ALÉM DISSO, ESSE DIPLOMA AMPLIA AS SUAS PERSPECTIVAS, JÁ QUE PARA A MAIORIA DAS VAGAS É EXIGIDA A CONCLUSÃO DO ENSINO MÉDIO, POR EXEMPLO. PARA MAIS INFORMAÇÕES, O TELEFONE DO CEEBJA LONDRINA É O (43) 3324-7199.



**SMTERLONDRINA**

ALÉM DO ESTUDO REGULAR, EXISTEM OUTRAS OPÇÕES DE QUALIFICAÇÃO NA CIDADE. LONDRINA CONTA COM VÁRIAS INSTITUIÇÕES DE ENSINO SUPERIOR QUE REALIZAM FEIRAS E PROGRAMAÇÃO DE CURSOS COM FREQUÊNCIA. UMA BOA DICA É CURTIR **A PÁGINA DE FACEBOOK DA SECRETARIA DO TRABALHO, EMPREGO E RENDA DE LONDRINA (SMTER) DE LONDRINA.** LÁ SÃO POSTADAS DIVERSAS OPÇÕES GRATUITAS DE QUALIFICAÇÃO, SEJA DO PODER PÚBLICO, SEJA DA INICIATIVA PRIVADA.

A SECRETARIA DO TRABALHO CONTA TAMBÉM COM UM PROJETO PERMANENTE DE QUALIFICAÇÃO: **O LABORATÓRIO DE CURSOS**. NO PRÉDIO DA SECRETARIA, FOI ESTRUTURADO UM LABORATÓRIO COM COMPUTADORES COM ACESSO À INTERNET, COM STANDS DE ESTUDO INDIVIDUAIS E EM UMA SALA AMPLA E CONFORTÁVEL, PARA QUE O TRABALHADOR REALIZE CURSOS À DISTÂNCIA. **SÃO CENTENAS CURSOS EM DIFERENTES SETORES DA ECONOMIA, TOTALMENTE GRATUITOS, EM DIFERENTES PLATAFORMAS DE ENSINO E A SUA DISPOSIÇÃO.**



INDEPENDENTEMENTE DA ESCOLHA DE PROFISSÃO QUE VOCÊ FIZER, **A QUALIFICAÇÃO PROFISSIONAL SEMPRE SERÁ UM DIFERENCIAL.** EM UM MERCADO DE TRABALHO TÃO CONCORRIDO, COM TANTOS CANDIDATOS EM BUSCA DA INSERÇÃO PROFISSIONAL, ACRESCENTAR UM CURSO DE CAPACITAÇÃO NO SEU CURRÍCULO, APRENDER UM NOVO OFÍCIO E DESCOBRIR NOVAS HABILIDADES SÓ LHE FARÃO BEM!

AS OPORTUNIDADES EXISTEM E ESTÃO À DISPOSIÇÃO. POR ISSO, FIQUE ATENTO! LEIA BASTANTE, ACOMPANHE REDES SOCIAIS QUE TRAZEM INFORMAÇÕES ÚTEIS, USUFRUA DAS FACILIDADES DA TECNOLOGIA, ESTUDE SEMPRE QUE TIVER UM TEMPO LIVRE, PESQUISE SOBRE OS TEMAS QUE VOCÊ TEM INTERESSE E SOBRE EMPRESAS NAS QUAIS SONHA EM TRABALHAR E SEJA PERSEVERANTE! **A CHANCE SEMPRE APARECE PARA QUEM ESTÁ PREPARADO!**



# COMO É A INTERMEDIÇÃO DO SISTEMA NACIONAL DE EMPREGOS (SINE)

A SECRETARIA MUNICIPAL DO TRABALHO, EMPREGO E RENDA (SMTER) É A RESPONSÁVEL POR DESENVOLVER OS SERVIÇOS DO SISTEMA NACIONAL DE EMPREGO (SINE) EM LONDRINA. SÃO ATRIBUIÇÕES DA SECRETARIA: A HABILITAÇÃO DO PROGRAMA SEGURO DESEMPREGO; A QUALIFICAÇÃO PROFISSIONAL; A EMISSÃO DA CARTEIRA DE TRABALHO; E **A INTERMEDIÇÃO DE MÃO DE OBRA**. É DESSE ÚLTIMO SERVIÇO QUE TRATAMOS NESTE E-BOOK.



SE VOCÊ VISITOU UMA PRAÇA DE ATENDIMENTO DO SINE, CONHECE UM POUCO SOBRE O FUNCIONAMENTO. MAS, PARA QUEM NÃO CONHECE E MESMO PARA VOCÊ QUE ESTÁ FAMILIARIZADO, VAMOS EXPLICAR COMO FUNCIONA E TUDO QUE ENVOLVE A NOSSA INTERMEDIÇÃO.

**É NO ATENDIMENTO INDIVIDUAL NA PRAÇA ONDE EFETIVAMENTE O TRABALHADOR TEM O CONTATO COM A VAGA.** MAS O PROCESSO COMEÇA MUITO ANTES. O PRIMEIRO PASSO PARA QUE OS CANDIDATOS POSSAM CONCORRER ÀS OPORTUNIDADES COMEÇA NO SETOR DE CAPTAÇÃO DE VAGAS.



É LÁ QUE OS SERVIDORES DA SMTER ATENDEM DIARIAMENTE, DAS 8H ÀS 17H, AS EMPRESAS DA CIDADE E BUSCAM FLEXIBILIZAR OS REQUISITOS EXIGIDOS PARA QUE **MAIS E MAIS TRABALHADORES TENHAM ACESSO À ESSA OPORTUNIDADE.**

A CAPTAÇÃO EVOLUIU NOS ÚLTIMOS ANOS E TEM, ALÉM DO ATENDIMENTO FÍSICO, O SERVIÇO DE OFERTA DE VAGAS INFORMATIZADO. ISSO FACILITA O PROCESSO DE ABERTURA E, CONSEQUENTEMENTE, **AMPLIA O NÚMERO DE EMPRESAS ATENDIDAS E DE VAGAS ABERTAS.**

QUANDO O SETOR FINALIZA O ATENDIMENTO, A VAGA JÁ ESTÁ DISPONÍVEL PARA QUE NA PRAÇA DE ATENDIMENTO SEJAM FEITOS OS ENCAMINHAMENTOS DOS TRABALHADORES **DENTRO DO PERFIL PROCURADO PELA EMPRESA.**

É PRECISO QUE FIQUE CLARO QUE TODAS AS INFORMAÇÕES E EXIGÊNCIAS DA VAGA SÃO DEFINIDAS PELAS EMPRESAS. OS ATENDENTES TÊM A OBRIGAÇÃO DE ATENDER AOS PEDIDOS E **RESPEITAR OS CRITÉRIOS ESTABELECIDOS** PARA A TRIAGEM NO MOMENTO DE ABERTURA DA VAGA.

ESSE PROCESSO É IMPORTANTE TANTO PARA A EMPRESA QUANTO PARA O CANDIDATO. **A TRIAGEM EVITA QUE O TRABALHADOR FAÇA UMA ENTREVISTA INFRUTÍFERA**, QUE PODE INCLUSIVE GERAR CONSTRANGIMENTO, ALÉM DE PROPORCIONAR A ECONOMIA COM GASTOS COM TRANSPORTE PARA PARTICIPAR DE UMA SELEÇÃO PARA O QUAL NÃO TEM O PERFIL PROCURADO.

UMA VEZ QUE A VAGA ESTÁ ABERTA, OS ATENDENTES VERIFICAM PARA QUAIS DAS OPORTUNIDADES O TRABALHADOR TEM O PERFIL ESTABELECIDO. NESTE MOMENTO, O CADASTRO É ATUALIZADO E **SERÁ ANALISADA A COMPATIBILIDADE DE CANDIDATO E DA VAGA.**





UMA VEZ PREENCHENDO OS REQUISITOS DA VAGA E SE INTERESSANDO PELO SALÁRIO E BENEFÍCIOS OFERECIDOS, É HORA DA PARTE FINAL DO PROCESSO DE INTERMEDIÇÃO. COM TODAS AS INFORMAÇÕES CLARAS, O TRABALHADOR DEFINE SE QUER CONCORRER AO CARGO E, EM CASO POSITIVO, OCORRE O ENCAMINHAMENTO PARA A ENTREVISTA.

A SECRETARIA REALIZA TODO O PROCESSO INICIAL DE SELEÇÃO, **MAS É SEMPRE DAS EMPRESAS A PRERROGATIVA DE FINALIZAR ESSE PROCEDIMENTO COM A CONTRATAÇÃO OU NÃO.** A SMTER NÃO INTERFERE EM FORMAS DE RECRUTAMENTO E NEM NA DEFINIÇÃO DOS PROFISSIONAIS QUE SERÃO CONTRATADOS.



# / PALAVRA DO / PREFEITO

LONDRINA ESTÁ COM FOCO TOTAL NA GERAÇÃO DE EMPREGOS E TEMOS FEITO ISSO EM VÁRIAS FRENTES: ATRAINDO EMPRESAS DE GRANDE PORTE, QUE FUNCIONARÃO COMO ÂNCORAS DE MAIS INVESTIMENTOS; MODERNIZANDO LEIS E ACABANDO COM A BUROCRACIA, PARA AJUDAR TODOS OS SETORES DA PRODUÇÃO, DO COMÉRCIO E DE SERVIÇOS; E CAPACITANDO OS LONDRINENSES, QUE DEVEM SER OS MAIORES BENEFICIADOS COM O DESENVOLVIMENTO ECONÔMICO.

ESTE GUIA, FEITO COM CARINHO PELA EQUIPE DA SECRETARIA DO TRABALHO, É MAIS UMA AÇÃO PARA SOMAR CONHECIMENTO À SUA VOCAÇÃO E SEUS ESFORÇOS.



**MARCELO BELINATI**

**PREFEITO DE LONDRINA**

# / PALAVRA DO SECRETÁRIO



ESPERAMOS QUE ESSE MATERIAL SEJA MUITO ÚTIL NA SUA BUSCA PELA INSERÇÃO PROFISSIONAL. SABEMOS DOS GRANDES DESAFIOS QUE OS TRABALHADORES TÊM QUE ENFRENTAR PARA CONQUISTAR UMA VAGA NO TRABALHO FORMAL. TEMOS TRABALHADO INCANSAVELMENTE PARA SER UM GRANDE ALIADO NESTA BUSCA, SEJA PELA AMPLIAÇÃO DA ABERTURA DE VAGAS, COM UMA CAPTAÇÃO CONSTANTE DE OPORTUNIDADES JUNTO ÀS EMPRESAS, SEJA PELA OFERTA DE QUALIFICAÇÃO PROFISSIONAL.

PARA PRODUZIR ESTE E-BOOK, NÓS FIZEMOS UMA EXTENSA PESQUISA E SOMAMOS OS DADOS COLETADOS À EXPERIÊNCIA DE ANOS DA SECRETARIA NO ATENDIMENTO A CENTENAS DE EMPRESAS QUE PASSAM PELO SINE, OFERTANDO SUAS VAGAS E FAZENDO OS PROCESSOS SELETIVOS.

O QUE REUNIMOS AQUI É O QUE TEMOS DE MELHOR! ESPERAMOS QUE VOCÊ CURTA O TRABALHO E POSSA USUFRUIR DESSE CONHECIMENTO.

A SECRETARIA MUNICIPAL DO TRABALHO, EMPREGO E RENDA DE LONDRINA DESEJA QUE VOCÊ TENHA ÊXITO EM SUA VIDA PROFISSIONAL E PESSOAL. ESTAMOS SEMPRE DE PORTAS ABERTAS E À DISPOSIÇÃO PARA AJUDARMOS NO QUE FOR POSSÍVEL.

UM GRANDE ABRAÇO!

***ELZO AUGUSTO CARRERI***

**SECRETÁRIO DO TRABALHO, EMPREGO E RENDA DE LONDRINA**

## **/EQUIPE E-BOOK**

CONTEÚDO E  
DIAGRAMAÇÃO  
***CESAR MAKIOLKE***



REVISÃO  
***ANA PAULA  
HEDLER***



## **/CONTATO**

TELEFONE:  
(43) 3373-5700

E-MAIL:

SECRETARIA.TRABALHO@LONDRINA.PR.GOV.BR